

UEBD V E

Edelstahl-Blindeckeleinheit, 3-fach, eckig

Bei den Bauelementen UEBD V E handelt es sich um viereckige Blindeckeleinheiten mit Stoßkante. Sie setzen sich aus einem Kassetteneinbaurahmen mit Blind-Einlagekassette und Gummidichtung UGD3-V 2 zusammen. Die Einheiten werden mithilfe der Kreuzschlitzschrauben UKS M4X16E auf die Nivelliereinheiten UNE montiert, welche man in Bodendosen, Montagendeckeln und Doppel- oder Hohlraumbodenöffnungen einsetzt. Sie sind aus Edelstahl V2A oder Messing gefertigt und eignen sich für trocken und nass gepflegte Räume mit Büroverkehrslasten. Sie besitzen einen IP-Schutzgrad im nicht genutzten Zustand von IP 54, eine max. Belastbarkeit von 2 kN und sind mit einer Breite von 258 mm, einer Höhe von 19 mm und einem Einbaumaß von 261 x 261 mm erhältlich.



Messing

Artikel	H	H _{min}	B	L	E	P _{max}	IP _n	T	Gerätebecher	Gewicht
UEBD 25-V MS	29 mm	95 mm	258 mm	258 mm	261 x 261 mm	2,00 kN	IP-54	16,5 mm	3	4,971 kg
inklusive: 1 x UGD3-V 2, 4 x UKS M4X16E										
UEBD 35-V MS	39 mm	105 mm	258 mm	258 mm	261 x 261 mm	2,00 kN	IP-54	26,5 mm	3	5,312 kg
inklusive: 1 x UGD3-V 2, 4 x UKS M4X16E										

Edelstahl, Werkstoff Nr. 1.4301 (V2A)

Artikel	H	H _{min}	B	L	E	P _{max}	IP _n	T	Gerätebecher	Gewicht
UEBD 15- V E	19 mm	85 mm	258 mm	258 mm	261 x 261 mm	2,00 kN	IP-54	12,5 mm	3	1,644 kg
inklusive: 1 x UGD3-V 2, 4 x UKS M4X16E										

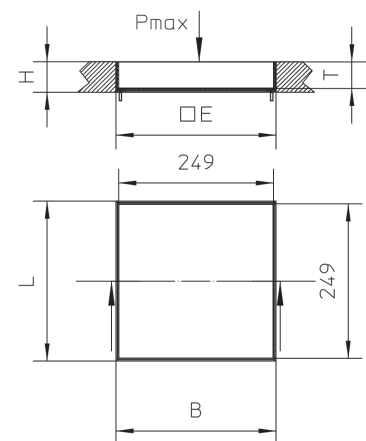
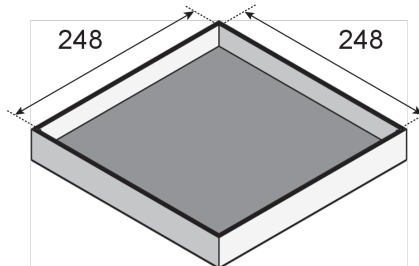
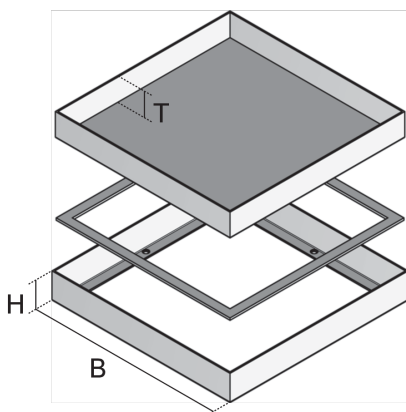


PRODUKTINFORMATION

Artikel	H	H _{min}	B	L	E	P _{max}	IP _n	T	Gerätebecher	Gewicht
UEBD 25- V E	29 mm	95 mm	258 mm	258 mm	261 x 261 mm	2,00 kN	IP-54	22,5 mm	3	2,008 kg
inklusive: 1 x UGD3-V 2, 4 x UKS M4X16E										
UEBD 35- V E	39 mm	105 mm	258 mm	258 mm	261 x 261 mm	2,00 kN	IP-54	32,5 mm	3	2,328 kg
inklusive: 1 x UGD3-V 2, 4 x UKS M4X16E										
UEBD 45- V E	49 mm	115 mm	258 mm	258 mm	261 x 261 mm	2,00 kN	IP-54	42,5 mm	3	2,642 kg
inklusive: 1 x UGD3-V 2, 4 x UKS M4X16E										

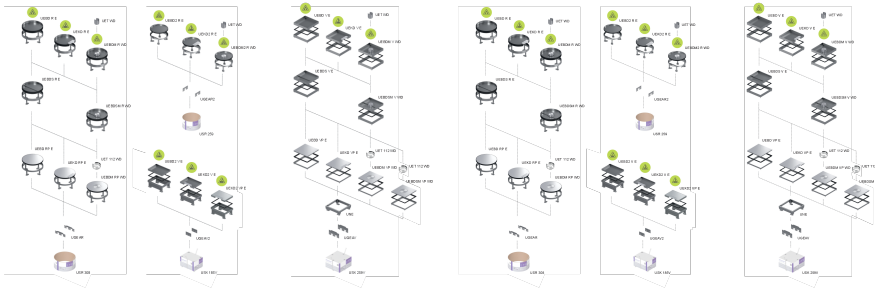
H: Höhe
H_{min}: min. Einbauhöhe
B: Breite
L: Länge
E: Einbaumaß
P_{max}: max. Belastung
IP_n: IP-Schutzgrad im nicht genutzten Zustand
T: Tiefe der Bodenbelagausparung
Gerätebecher: max. Anzahl installierbarer Gerätebecher
Gewicht: Gewicht je Lagermengeneinheit

DETAIL- UND ANWENDUNGSBILDER



Seite 2





OPTIONALES ZUBEHÖR

UEBDE V, UNE



Nass gepflegt



Trocken gepflegt

DIN

Belastungsanforderungen gemäß, DIN EN 50085

