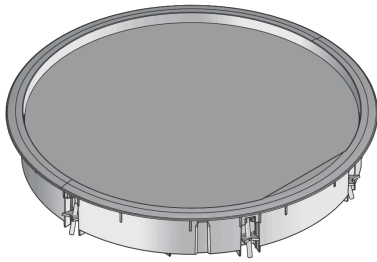


UEB3 R

Kunststoff-Blinddeckeleinheit, 3-fach, rund



Bei den Einbaueinheiten UEB3 R handelt es sich um runde Blinddeckeleinheiten, die in Montagegedekeln, den Bodendosen UBDHB und Doppel- oder Hohlraumbodenöffnungen eingesetzt werden. Sie dienen als Einbaurahmen für drei Gerätebecher und sind für trocken gepflegte Räume mit Büroverkehrslasten geeignet. Die Deckeleinheiten besitzen einen Teppichschutzrahmen und werden inklusive der Universalbefestigungskralen UDKS3-VR geliefert. Deckel und Rahmen sind aus Polyamid mit mattierten Oberflächen und die Einlage aus feuerverzinktem Stahlblech gefertigt. Sie besitzen einen IP-Schutzgrad im nicht genutzten Zustand von IP 30, eine Mindesteinbauhöhe von 63 mm, eine Maximalbelastung von 2 kN und ein Einbaumaß von 307 mm.

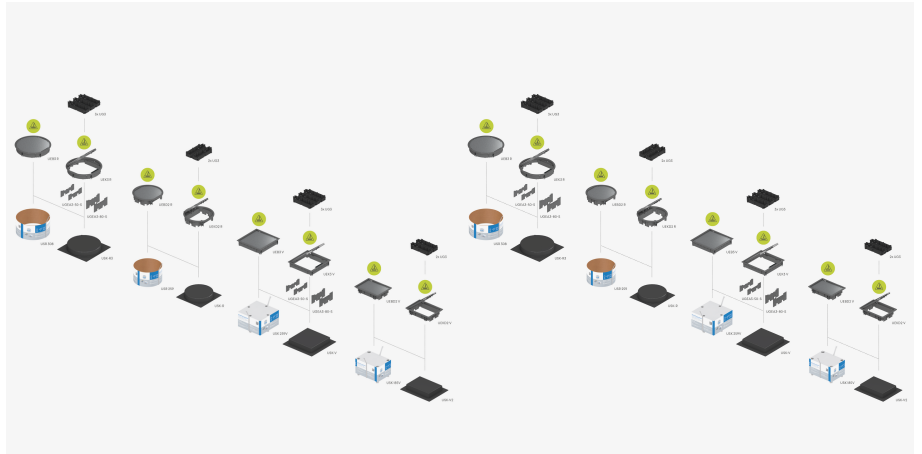
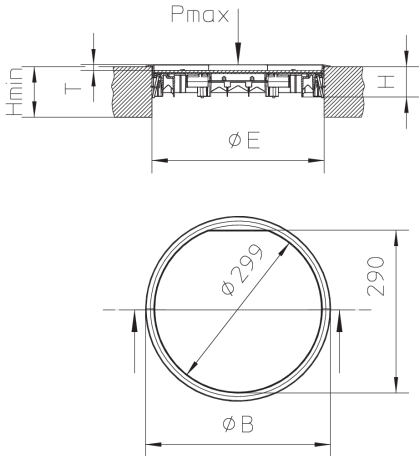


Artikel	H	H _{min}	B	E	P _{max}	IP _n	Farbe	T	Gerätebecher	Ø a	Gewicht
UEB3-R-G	65 mm	63 mm	330 mm	307 mm	2,00 kN	IP-30	7011	10 mm	3	329,8 mm	2,554 kg
inklusive: 6 × UDKS3-VR											
UEB3-R-S	65 mm	63 mm	330 mm	307 mm	2,00 kN	IP-30	9011	10 mm	3	329,8 mm	2,554 kg
inklusive: 6 × UDKS3-VR											

H: Höhe
H_{min}: min. Einbauhöhe
B: Breite
E: Einbaumaß
P_{max}: max. Belastung
IP_n: IP-Schutzgrad im nicht genutzten Zustand
T: Tiefe der Bodenbelagausparung
Gerätebecher: max. Anzahl installierbarer Gerätebecher
Ø a: Außendurchmesser
Gewicht: Gewicht je Lagermengeneinheit



DETAIL- UND ANWENDUNGSBILDER



OPTIONALES ZUBEHÖR

UDKS3, UEB R, UDKS 40-80, UDKSEB



Trocken gepflegt



Belastungsanforderungen gemäß, DIN EN 50085

