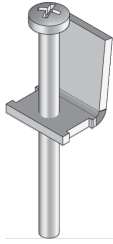


UDKSEB

Kralle, estrichbündig



Bei den Produktlösungen UDKSEB handelt es sich um Krallen aus dem Portfolio der Unterflurssysteme. Dieses Zubehör setzt sich aus einem Krallenkörper und einer passenden Linsenkopfschraube zusammen. Sie kommen in besonderen Anwendungsfällen bei der Montage von Kunststoff- oder Edelstahleinbaueinheiten in estrichbündigen Kanäle zum Einsatz. Die Krallen werden aus sendzimir-feuerverzinktem Stahlblech gemäß DIN EN 10346 gefertigt und sind mit einem Klemmbereich von 3 - 30 mm erhältlich.

Artikel	k	Gewicht
UDKSEB	3 - 30 mm	0,010 kg

k: Klemmbereich

Gewicht: Gewicht je Lagermengeneinheit

OPTIONALES ZUBEHÖR

UEBSMD 122R, UEBSMD 185V, UEBSMD 260R, UEBSMD 260V, UEBSMD 307R

