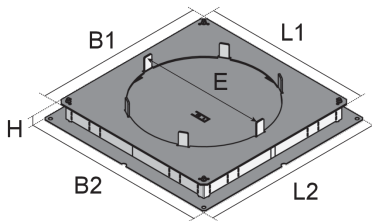


UBDHB350 3R

Hohlraumbodendose, 3-fach, rund



Die Bauelemente UBDHB350 3R sind Hohlraumbodendosen, die als Zug- und Einbaudosen an estrichüberdeckte Unterflurkanäle montiert werden. Sie verfügen über eine Einbauöffnung zur Aufnahme eines Schalungsrohrs, das bei der Endmontage durch eine runde Kunststoff- oder Edelstahleinbaueinheit ersetzt wird. Die mitgelieferten Erdungsklemmen kommen beim Potentialausgleich zum Einsatz. Die Bodendosen mit allseitig aufbiegbaren Seitenwänden sind aus sendzimir-feuerverzinktem Stahlblech nach DIN EN 10346 gefertigt und besitzen eine VDE/TÜV-Zulassung gemäß DIN EN 50085.



Artikel	H	H _{min}	B1	B2	L1	L2	E	Gerätebecher	Geeignet für estrichbündigen geschlossenen Unterflurkanal	Geeignet für estrichüberdeckten Unterflurkanal	G
UBDHB350 28-308R	31 mm	67 mm	410 mm	450 mm	410 mm	450 mm	310 mm	3	Nein (0)	Ja (1)	2,981 kg
inklusive: 1 × UBDHB-Z											
UBDHB350 38-308R	41 mm	77 mm	410 mm	450 mm	410 mm	450 mm	310 mm	3	Nein (0)	Ja (1)	3,073 kg
inklusive: 1 × UBDHB-Z											
UBDHB350 48-308R	51 mm	87 mm	410 mm	450 mm	410 mm	450 mm	310 mm	3	Nein (0)	Ja (1)	3,169 kg
inklusive: 1 × UBDHB-Z											

H: Höhe
H_{min}: min. Einbauhöhe
B1: Breite
B2: Breite
L1: Länge 1
L2: Länge 2
E: Einbaumaß

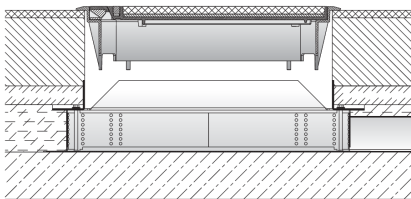
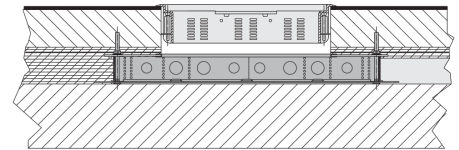
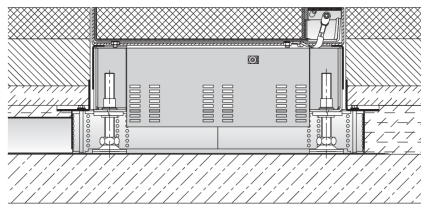
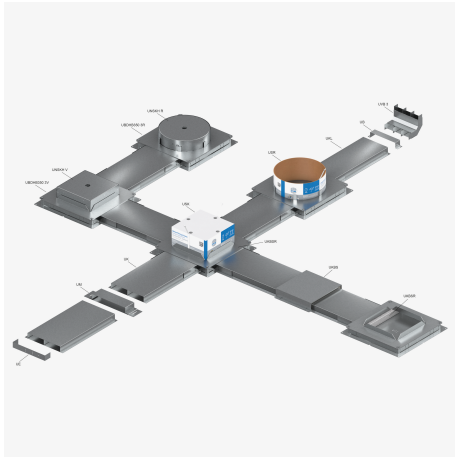
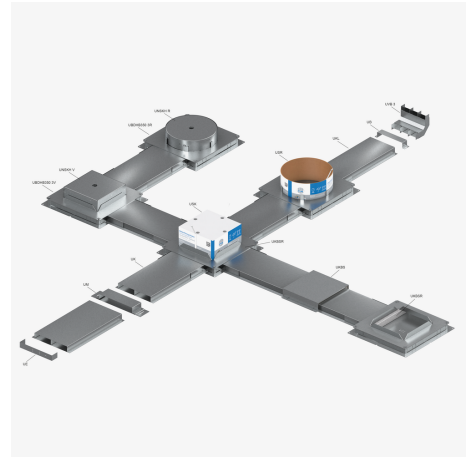
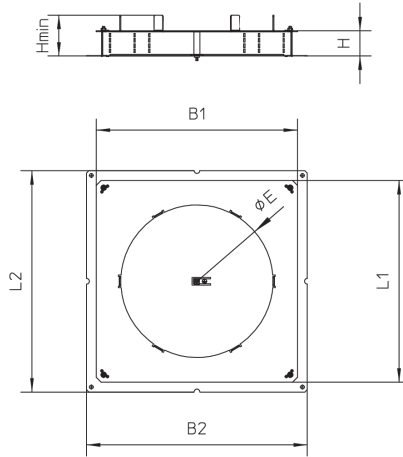
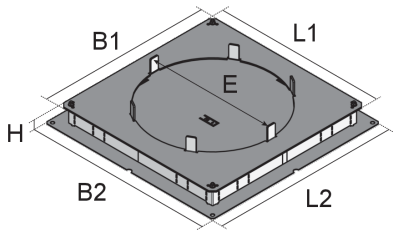
Seite 1



PRODUKTINFORMATION

Gerätebecher: max. Anzahl installierbarer Gerätebecher
G: Gewicht je Lagereineinheit

DETAIL- UND ANWENDUNGSBILDER



OPTIONALES ZUBEHÖR

USR, UN

DIN

Belastungsanforderungen gemäß, DIN EN 50085

