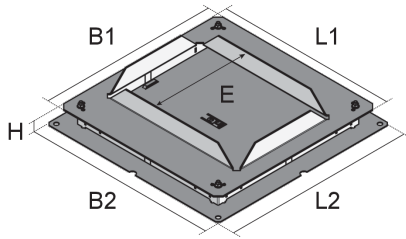


## UBDHB250 2V

Hohlraumbodendose, 2-fach, eckig



Die Bauelemente UBDHB250 2V sind Hohlraumbodendosen, die als Zug- und Einbaudosen an Estrichüberdeckte Unterflurkanäle montiert werden. Sie verfügen über eine Einbauöffnung zur Aufnahme eines Schalungskörpers, der bei der Endmontage durch eine viereckige Kunststoffeinebaueinheit ersetzt wird. Die mitgelieferten Erdungsklemmen kommen beim Potentialausgleich zum Einsatz. Die Bodendosen mit allseitig aufbiegbaren Seitenwänden sind aus sendzimir-feuerverzinktem Stahlblech nach DIN EN 10346 gefertigt und besitzen eine VDE/TÜV-Zulassung gemäß DIN EN 50085.



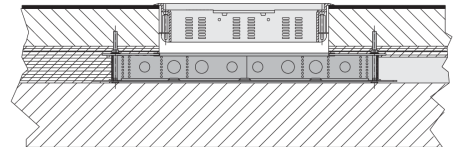
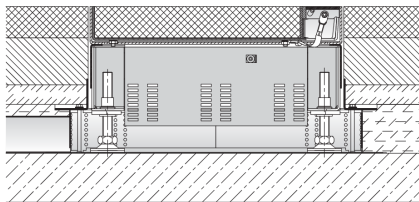
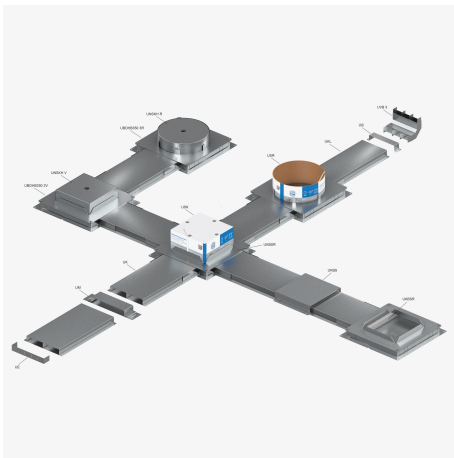
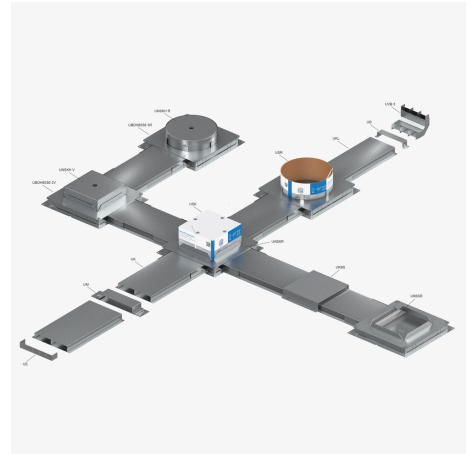
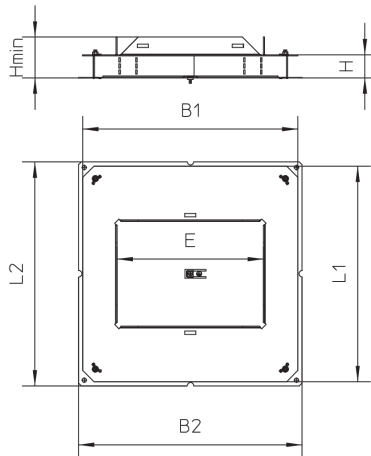
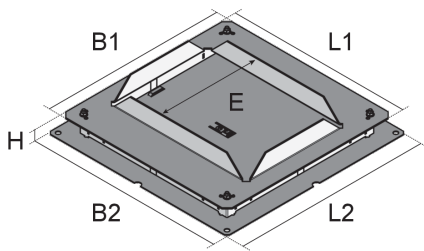
Artikel	H	H <sub>min</sub>	B1	B2	L1	L2	E	Gerätebecher	Geeignet für estrichbündigen geschlossenen Unterflurkanal	Geeignet für estrichüberdeckten Unterflurkanal	Gewicht
							187				
UBDHB250 28-185V	31 mm	67 mm	385 mm	400 mm	385 mm	400 mm	x 262 mm	2	0	1	3,080 kg
inklusive: 1 x UBDHB-Z											
							187				
UBDHB250 38-185V	41 mm	77 mm	385 mm	400 mm	385 mm	400 mm	x 262 mm	2	0	1	3,164 kg
inklusive: 1 x UBDHB-Z											
							187				
UBDHB250 48-185V	51 mm	87 mm	385 mm	400 mm	385 mm	400 mm	x 262 mm	2	0	1	3,252 kg
inklusive: 1 x UBDHB-Z											

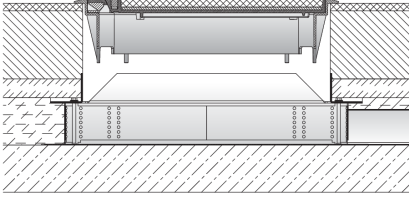


# PRODUKTINFORMATION

**H:** Höhe  
**H<sub>min</sub>:** min. Einbauhöhe  
**B1:** Breite  
**B2:** Breite  
**L1:** Länge 1  
**L2:** Länge 2  
**E:** Einbaumaß  
**Gerätebecher:** max. Anzahl installierbarer Gerätebecher  
**Gewicht:** Gewicht je Lagermengeneinheit

## DETAIL- UND ANWENDUNGSBILDER





## OPTIONALES ZUBEHÖR

USK, UN

**DIN**

Belastungsanforderungen gemäß, DIN EN 50085

