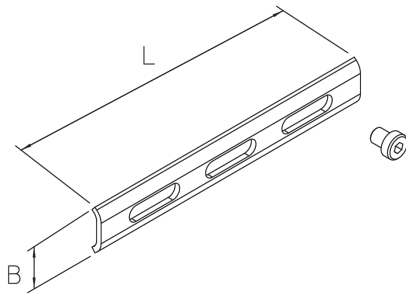


## MKD-L

### Lasche



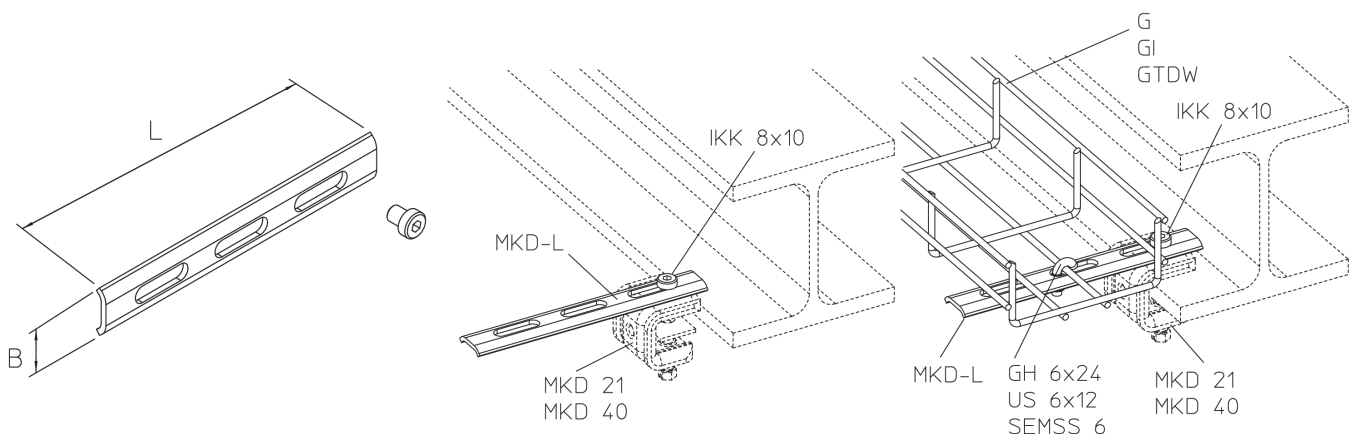
Mithilfe der Lasche MKD-L lassen sich Gitterbahnen der Typen G, GI und GTDW vertikal oder horizontal an Stahlträgern montieren. Zusammen mit der Montageklemme MKD wird die Lasche MKD-L am T-Träger befestigt. Anschließend wird die Gitterbahn entweder mithilfe der Klemmbefestigung KLU oder mit einem Schraubset an der Lasche montiert. Die Lasche MKD-L besteht aus tauchfeuerverzinktem Stahl.

Stahl, stück-/tauchfeuerverzinkt

Artikel	B	L	t	Gewicht
MKD-L F	30 mm	170 mm	3,00 mm	0,130 kg
inklusive:				
1 x IKK 8X10E				

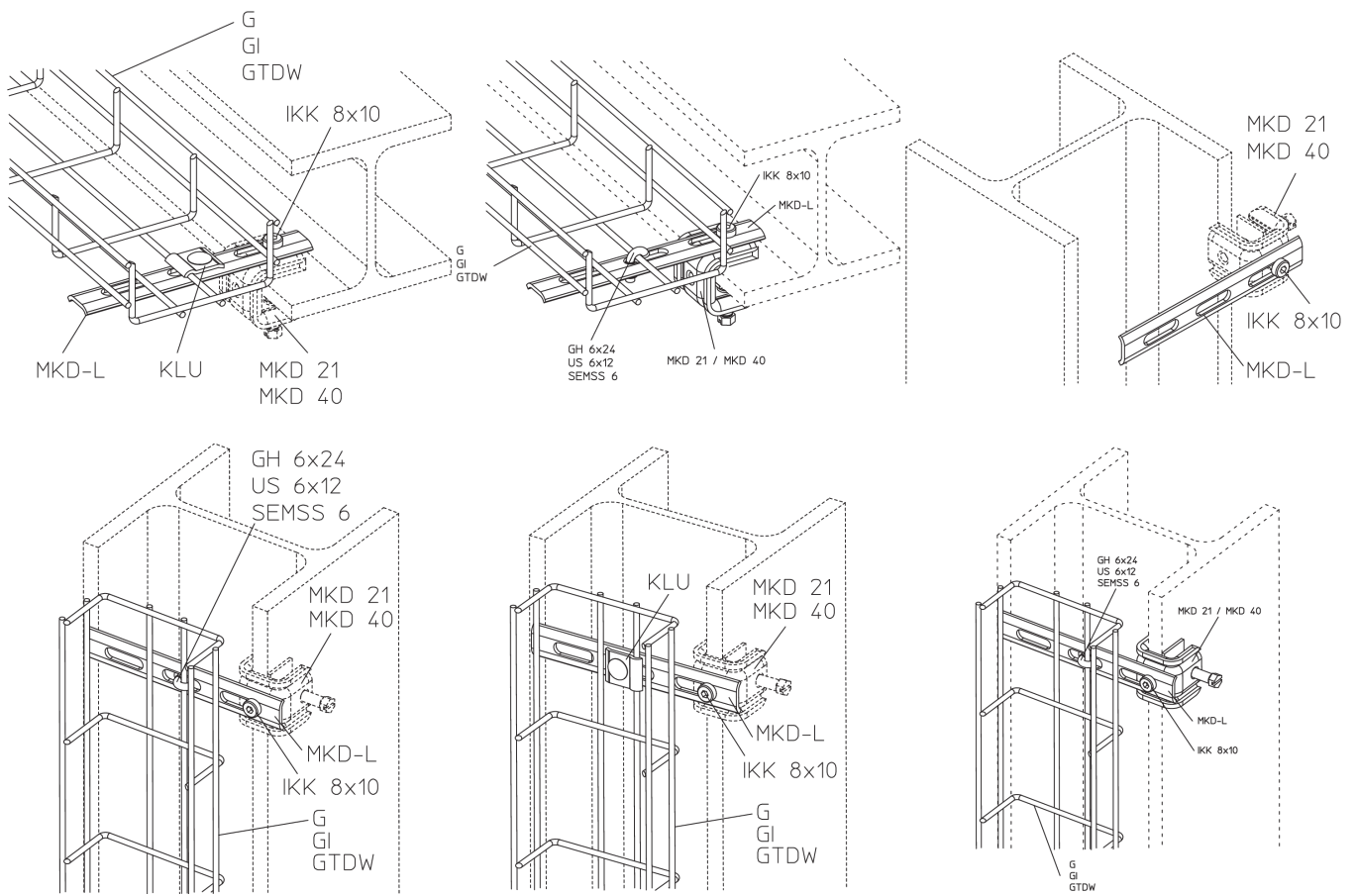
**B:** Breite  
**L:** Länge  
**t:** Materialstärke  
**Gewicht:** Gewicht je Lagermengeneinheit

## DETAIL- UND ANWENDUNGSBILDER



Seite 1





## OPTIONALES ZUBEHÖR

MKD, KLU

