

LGG 60

Steigetrasse, L-Profil

Die Steigetrasse LGG 60 besteht aus gelochten Seitenholmen im L-Profil und Sprossen aus Profilschienen 30x15 mm. Sie sind für eine maximale Belastung bis 1,5 kN ausgelegt, weisen Breiten von 200 bis 600 mm auf und sind in den Standardlängen 3000 und 6000 mm erhältlich. Verschiedene Materialien und Oberflächen sorgen dafür, dass die Korrosionsanforderungen unterschiedlichster Anwendungsgebiete erfüllt werden.

Stahl, band-/sendzimirverzinkt

Artikel	H	B	L	P _{max}	A	Q _{LK}	Gewicht
LGG 60-20-3S	60 mm	200 mm	3000 mm	1,50 kN	81 cm ²	0,23 kN/m	7,920 kg
LGG 60-30-3S	60 mm	300 mm	3000 mm	1,50 kN	122 cm ²	0,34 kN/m	8,610 kg
LGG 60-40-3S	60 mm	400 mm	3000 mm	1,50 kN	162 cm ²	0,45 kN/m	9,300 kg
LGG 60-50-3S	60 mm	500 mm	3000 mm	1,50 kN	203 cm ²	0,57 kN/m	9,980 kg
LGG 60-60-3S	60 mm	600 mm	3000 mm	1,50 kN	243 cm ²	0,68 kN/m	10,670 kg
LGG 60-20S	60 mm	200 mm	6000 mm	1,50 kN	81 cm ²	0,23 kN/m	15,840 kg
LGG 60-30S	60 mm	300 mm	6000 mm	1,50 kN	122 cm ²	0,34 kN/m	17,200 kg
LGG 60-40S	60 mm	400 mm	6000 mm	1,50 kN	162 cm ²	0,45 kN/m	18,570 kg
LGG 60-50S	60 mm	500 mm	6000 mm	1,50 kN	203 cm ²	0,57 kN/m	19,940 kg
LGG 60-60S	60 mm	600 mm	6000 mm	1,50 kN	243 cm ²	0,68 kN/m	21,310 kg

Stahl, stück-/tauchfeuerverzinkt

Artikel	H	B	L	P _{max}	A	Q _{LK}	Gewicht
LGG 60-20-3F	60 mm	200 mm	3000 mm	1,50 kN	81 cm ²	0,23 kN/m	8,480 kg
LGG 60-30-3F	60 mm	300 mm	3000 mm	1,50 kN	122 cm ²	0,34 kN/m	9,210 kg
LGG 60-40-3F	60 mm	400 mm	3000 mm	1,50 kN	162 cm ²	0,45 kN/m	9,950 kg
LGG 60-50-3F	60 mm	500 mm	3000 mm	1,50 kN	203 cm ²	0,57 kN/m	10,680 kg
LGG 60-60-3F	60 mm	600 mm	3000 mm	1,50 kN	243 cm ²	0,68 kN/m	11,420 kg
LGG 60-20F	60 mm	200 mm	6000 mm	1,50 kN	81 cm ²	0,23 kN/m	16,950 kg



PRODUKTINFORMATION

Artikel	H	B	L	P _{max}	A	Q _{LK}	Gewicht
LGG 60-30F	60 mm	300 mm	6000 mm	1,50 kN	122 cm ²	0,34 kN/m	18,420 kg
LGG 60-40F	60 mm	400 mm	6000 mm	1,50 kN	162 cm ²	0,45 kN/m	19,890 kg
LGG 60-50F	60 mm	500 mm	6000 mm	1,50 kN	203 cm ²	0,57 kN/m	21,340 kg
LGG 60-60F	60 mm	600 mm	6000 mm	1,50 kN	243 cm ²	0,68 kN/m	22,800 kg

Edelstahl, Werkstoff Nr. 1.4301 (V2A)

Artikel	H	B	L	P _{max}	A	Q _{LK}	Gewicht
LGG 60-20-3E	60 mm	200 mm	3000 mm	1,50 kN	81 cm ²	0,23 kN/m	7,897 kg
LGG 60-30-3E	60 mm	300 mm	3000 mm	1,50 kN	122 cm ²	0,34 kN/m	8,592 kg
LGG 60-40-3E	60 mm	400 mm	3000 mm	1,50 kN	162 cm ²	0,45 kN/m	9,277 kg
LGG 60-50-3E	60 mm	500 mm	3000 mm	1,50 kN	203 cm ²	0,57 kN/m	9,977 kg
LGG 60-60-3E	60 mm	600 mm	3000 mm	1,50 kN	243 cm ²	0,68 kN/m	10,632 kg
LGG 60-20E	60 mm	200 mm	6000 mm	1,50 kN	81 cm ²	0,23 kN/m	15,950 kg
LGG 60-30E	60 mm	300 mm	6000 mm	1,50 kN	122 cm ²	0,34 kN/m	17,330 kg
LGG 60-40E	60 mm	400 mm	6000 mm	1,50 kN	162 cm ²	0,45 kN/m	18,710 kg
LGG 60-50E	60 mm	500 mm	6000 mm	1,50 kN	203 cm ²	0,57 kN/m	20,090 kg
LGG 60-60E	60 mm	600 mm	6000 mm	1,50 kN	243 cm ²	0,68 kN/m	21,470 kg

Edelstahl, Werkstoff Nr. 1.4571/1.4404 (V4A)

Artikel	H	B	L	P _{max}	A	Q _{LK}	Gewicht
LGG 60-20-3E4	60 mm	200 mm	3000 mm	1,50 kN	81 cm ²	0,23 kN/m	7,970 kg
LGG 60-30-3E4	60 mm	300 mm	3000 mm	1,50 kN	122 cm ²	0,34 kN/m	8,660 kg
LGG 60-40-3E4	60 mm	400 mm	3000 mm	1,50 kN	162 cm ²	0,45 kN/m	9,340 kg
LGG 60-50-3E4	60 mm	500 mm	3000 mm	1,50 kN	203 cm ²	0,57 kN/m	10,030 kg
LGG 60-60-3E4	60 mm	600 mm	3000 mm	1,50 kN	243 cm ²	0,68 kN/m	10,720 kg
LGG 60-20E4	60 mm	200 mm	6000 mm	1,50 kN	81 cm ²	0,23 kN/m	15,950 kg
LGG 60-30E4	60 mm	300 mm	6000 mm	1,50 kN	122 cm ²	0,34 kN/m	17,330 kg
LGG 60-40E4	60 mm	400 mm	6000 mm	1,50 kN	162 cm ²	0,45 kN/m	18,710 kg
LGG 60-50E4	60 mm	500 mm	6000 mm	1,50 kN	203 cm ²	0,57 kN/m	20,090 kg
LGG 60-60E4	60 mm	600 mm	6000 mm	1,50 kN	243 cm ²	0,68 kN/m	21,470 kg



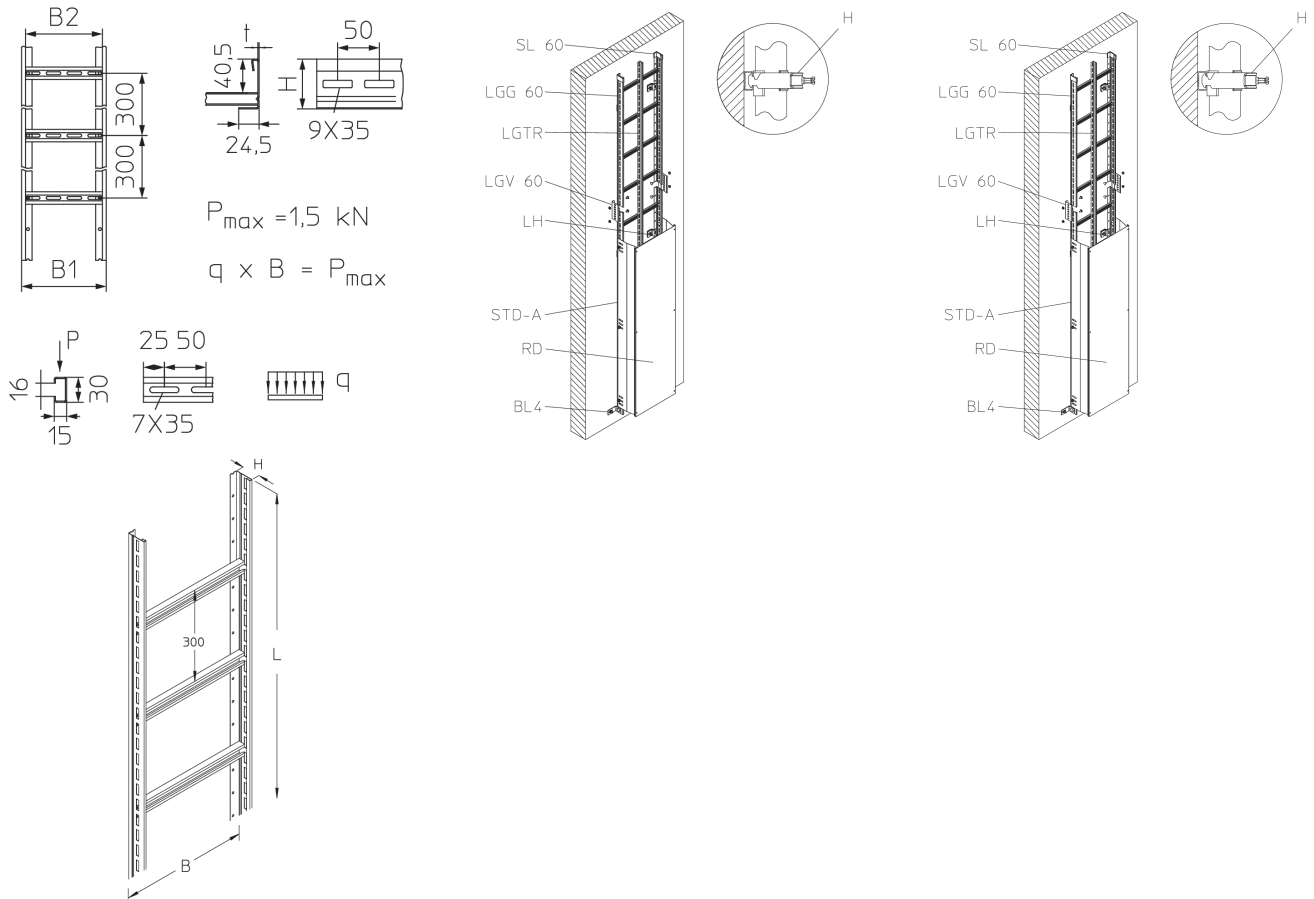
PohlCon GmbH
 Nobelstraße 51 | 12057 Berlin
 Telefon: +49 30 68283-04 | Fax: +49 30 68283-383 | contact@pohlcon.com



PRODUKTINFORMATION

H: Höhe
B: Breite
L: Länge
P_{max}: max. Belastung
A: Querschnittsfläche
Q_{LK}: Streckenlast Leistungskabel
Gewicht: Gewicht je Lagermengeneinheit

DETAIL- UND ANWENDUNGSBILDER



OPTIONALES ZUBEHÖR

H, LGV 60, LGVH 60, LGV 60, LGTR 60, STD-A, RD, BL 4, LH, SL 60, KZF, KZS

