

KTW-R

Kabeltragwanne

Die Kabeltragwanne KTW-R mit angenieteter Rückenschiene dient der platzsparenden Kabelführung an der Wand. Sie steht in Breiten von 56 bis 138 mm zur Verfügung und erlaubt damit Kabeldurchmesser von 40 bis 120 mm. Sie kann ein- oder mehrlagig geplant werden. Sie wird direkt an die Wand gedübelt, lässt sich aber auch an Profilschienen befestigen. Bei der Kabelverlegung sind Stützabstände von 700 bis 1000 mm einzuhalten. Die Kabeltragwanne KTW-R besteht aus tauchfeuerverzinktem Stahl.

Stahl, stück-/tauchfeuerverzinkt

Artikel	B	L	D	Gewicht
KTW-R 10/2	118 mm	237 mm	100 mm	1,086 kg
KTW-R 10/3	118 mm	329 mm	100 mm	1,600 kg
KTW-R 10/4	118 mm	421 mm	100 mm	2,100 kg
KTW-R 10/5	118 mm	518 mm	100 mm	2,600 kg
KTW-R 10/6	118 mm	605 mm	100 mm	3,100 kg
KTW-R 10/7	118 mm	698 mm	100 mm	3,600 kg
KTW-R 10/8	118 mm	789 mm	100 mm	4,200 kg
KTW-R 10/9	118 mm	881 mm	100 mm	4,700 kg
KTW-R 10/10	118 mm	973 mm	100 mm	5,200 kg

B: Breite

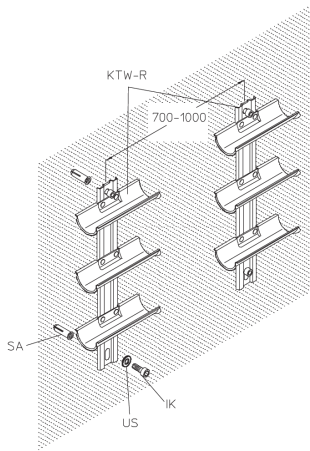
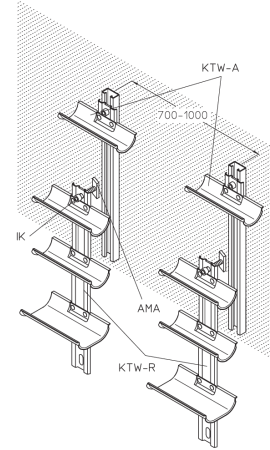
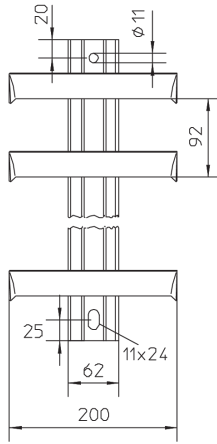
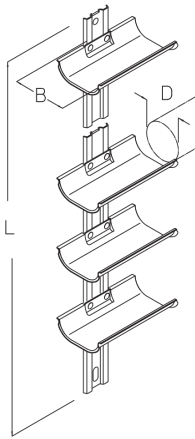
L: Länge

D: Durchmesser

Gewicht: Gewicht je Lagermeneinheit

DETAIL- UND ANWENDUNGSBILDER





OPTIONALES ZUBEHÖR

SA, SAZ, IK, SSK, SD

