

## KDU 57

Konsolhalter, 57x30 mm Fluchtweginstallation

Stahl, stück-/tauchfeuerverzinkt

Artikel	H	B	L	H <sub>p</sub>	B <sub>p</sub>	t	G
KDU 57-02F	30 mm	57 mm	200 mm	30 mm	57 mm	5,00 mm	0,590 kg
KDU 57-03F	30 mm	57 mm	300 mm	30 mm	57 mm	5,00 mm	0,770 kg
KDU 57-04F	30 mm	57 mm	400 mm	30 mm	57 mm	5,00 mm	0,950 kg
KDU 57-05F	30 mm	57 mm	500 mm	30 mm	57 mm	5,00 mm	1,130 kg
KDU 57-06F	30 mm	57 mm	600 mm	30 mm	57 mm	5,00 mm	1,310 kg
KDU 57-07F	30 mm	57 mm	700 mm	30 mm	57 mm	5,00 mm	1,490 kg
KDU 57-08F	30 mm	57 mm	800 mm	30 mm	57 mm	5,00 mm	1,680 kg
KDU 57-09F	30 mm	57 mm	900 mm	30 mm	57 mm	5,00 mm	1,860 kg
KDU 57-10F	30 mm	57 mm	1000 mm	30 mm	57 mm	5,00 mm	2,040 kg
KDU 57-11F	30 mm	57 mm	1100 mm	30 mm	57 mm	5,00 mm	2,220 kg
KDU 57-12F	30 mm	57 mm	1200 mm	30 mm	57 mm	5,00 mm	2,400 kg
KDU 57-13F	30 mm	57 mm	1300 mm	30 mm	57 mm	5,00 mm	2,580 kg
KDU 57-14F	30 mm	57 mm	1400 mm	30 mm	57 mm	5,00 mm	2,770 kg
KDU 57-15F	30 mm	57 mm	1500 mm	30 mm	57 mm	5,00 mm	2,950 kg

**H:** Höhe

**B:** Breite

**L:** Länge

**H<sub>p</sub>:** Profilhöhe

**B<sub>p</sub>:** Profilbreite

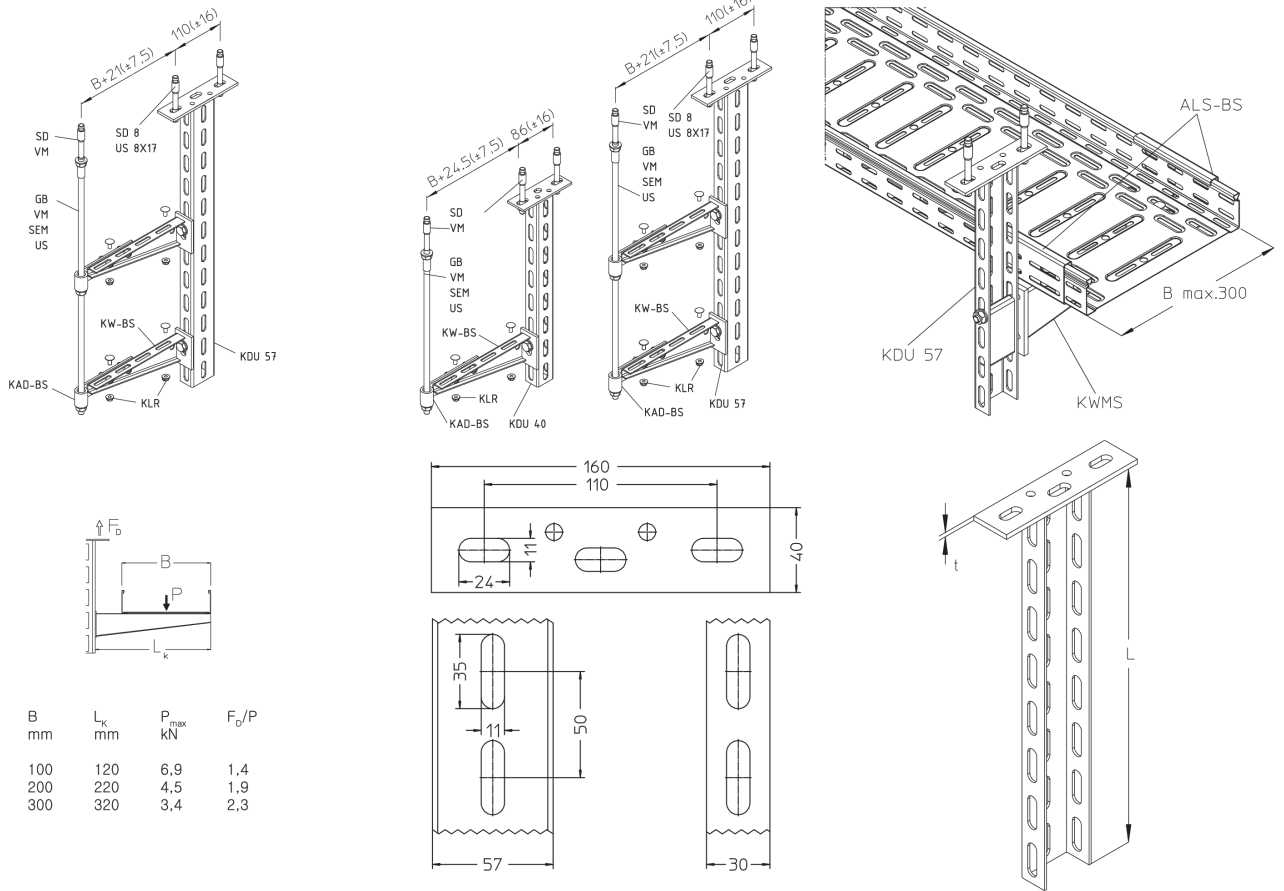
**t:** Materialstärke

**G:** Gewicht je Lagermengeneinheit

Seite 1



## DETAIL- UND ANWENDUNGSBILDER



B mm	$L_k$ mm	$P_{max}$ kN	$F_0/P$
100	120	6,9	1,4
200	220	4,5	1,9
300	320	3,4	2,3

