

KBEW

Konsolenbefestigung für Betonaußenecken/-säulen

Konsoladapter zur 45° Auslegerausrichtung an Beton-Trägern (Normal- und Schwerbeton \geq C20/25), inklusive Befestigungszubehör zur Konsolmontage am Adapter.

Erforderliches Befestigungszubehör an Beton-Trägern sind unter Berücksichtigung der aktuellen Dübelzulassungen und vorhandenen Armierungen, in Abstimmung mit der Bauleitung und Anwendungstechnik, gesondert zu bestellen.

Vor der Befestigung des Adapters an den Betonträgern zuerst die Konsole verschrauben. Konsole entsprechend der Adapterlänge, der benötigten Lastaufnahme und den örtlichen Gegebenheiten wählen. Es gelten die maximalen Konsollasten der zum Einsatz kommenden Konsole (bis 600 mm Breite). Breitere Konsolen sind ingenieurstechnisch zu planen.

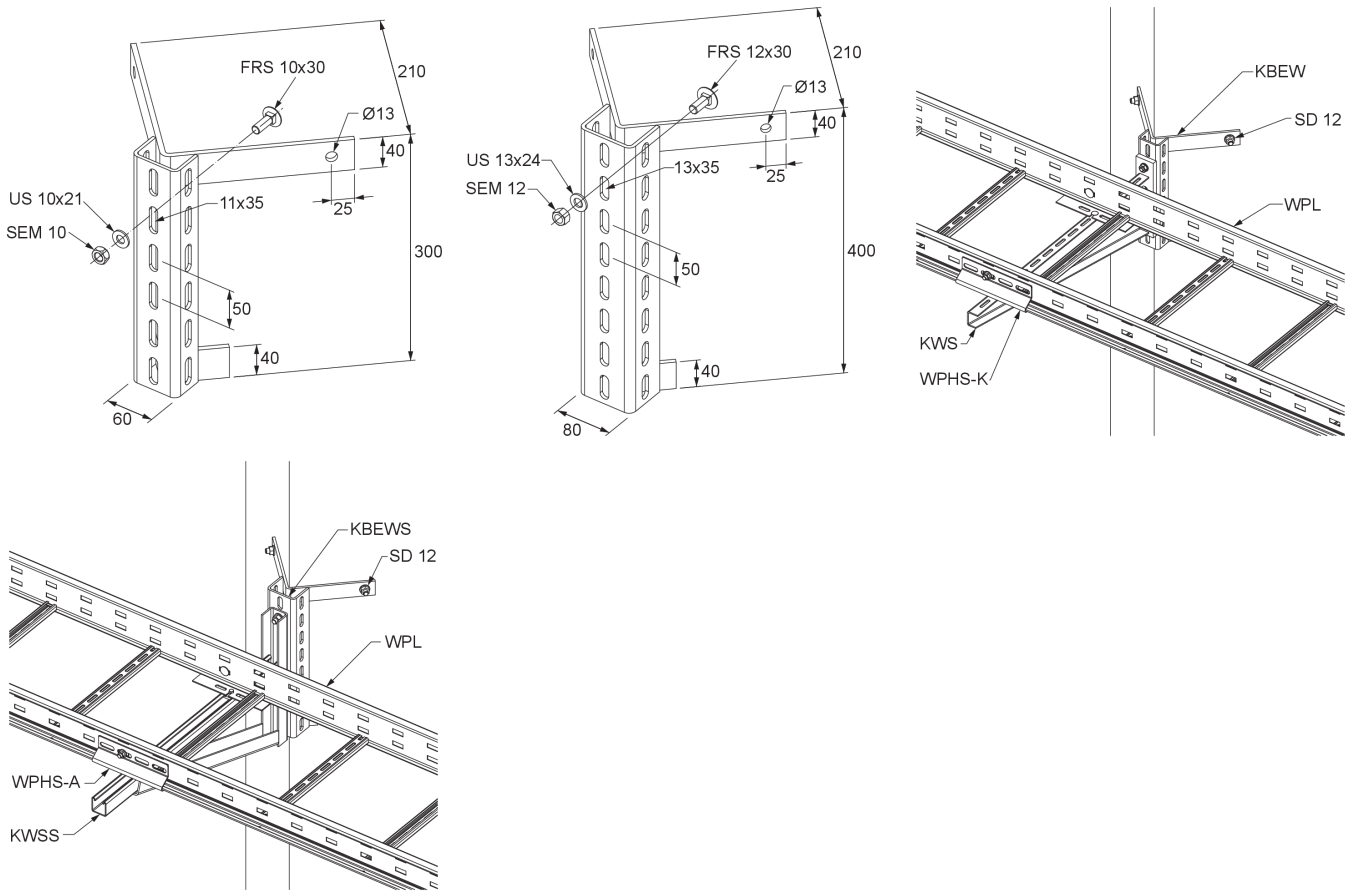
Stahl, stück-/tauchfeuerverzinkt

Artikel	H	B	L	t	G
KBEW F	300 mm	210 mm	210 mm	6 mm	2,198 kg
inklusive: 1 x US 10X21F, 1 x SEM 10F, 1 x FRS 10X30F					
KBEWS F	400 mm	210 mm	210 mm	6 mm	3,826 kg
inklusive: 1 x US 10X21F, 1 x SEM 10F, 1 x FRS 10X30F					

H: Höhe
B: Breite
L: Länge
t: Materialstärke
G: Gewicht je Lagermeneinheit

DETAIL- UND ANWENDUNGSBILDER





OPTIONALES ZUBEHÖR

KW, KWMS, KWS, SD

