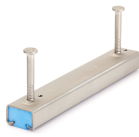


JTA K 40/25

Ankerschiene, kaltgeformt, mit Rund- oder I-Anker



Die Ankerschiene JTA K 40/25 ist europaweit zugelassen mit ETA-09/0338. Außerdem besitzt sie die Umwelt-Produktdeklaration EPD-JDL-20200260-IBB1-DE. Sie wird aus feuerverzinktem Stahl (fv) oder Edelstahl (A4) hergestellt. Sie ist in jeder gewünschten Länge bis maximal 6 m lieferbar und wird mit den Schrauben JC M10 - JC M16 gepaart. Die Profilbreite beträgt 40 mm, die Profilhöhe 25 mm. Die Füllung ist aus Polyethylen (PE).



Stahl, stück-/tauchfeuerverzinkt

| Artikel | H | L | H _p | B _p | Anzahl der Anker | Gewicht |
|------------------------|-------|---------|----------------|----------------|------------------|----------|
| JTAK4025-0100-FVKCE | 90 mm | 100 mm | 25 mm | 40 mm | 0,319 kg | |
| JTAK4025-0150-FVKCE | 90 mm | 150 mm | 25 mm | 40 mm | 2 Stk | 0,434 kg |
| JTAK4025-0200-FVKCE | 90 mm | 200 mm | 25 mm | 40 mm | 2 Stk | 0,549 kg |
| JTAK4025-0250-3A-FVKCE | 90 mm | 250 mm | 25 mm | 40 mm | 0,708 kg | |
| JTAK4025-0250-FVKCE | 90 mm | 250 mm | 25 mm | 40 mm | 2 Stk | 0,663 kg |
| JTAK4025-0300-3A-FVKCE | 90 mm | 300 mm | 25 mm | 40 mm | 0,823 kg | |
| JTAK4025-0300-FVKCE | 90 mm | 300 mm | 25 mm | 40 mm | 2 Stk | 0,778 kg |
| JTAK4025-0350-FVKCE | 90 mm | 350 mm | 25 mm | 40 mm | 3 Stk | 0,938 kg |
| JTAK4025-0400-FVKCE | 90 mm | 400 mm | 25 mm | 40 mm | 3 Stk | 1,053 kg |
| JTAK4025-0550-FVKCE | 90 mm | 550 mm | 25 mm | 40 mm | 3 Stk | 1,397 kg |
| JTAK4025-0800-FVKCE | 90 mm | 800 mm | 25 mm | 40 mm | 4 Stk | 2,016 kg |
| JTAK4025-1050-FVKCE | 90 mm | 1050 mm | 25 mm | 40 mm | 5 Stk | 2,635 kg |
| JTAK4025-3000-FVKCE | 90 mm | 3000 mm | 25 mm | 40 mm | 13 Stk | 7,471 kg |
| JTAK4025-6000-FVKCE | 90 mm | 6000 mm | 25 mm | 40 mm | 25 Stk | 2,483 kg |

Edelstahl, Werkstoff Nr. 1.4571/1.4404 (V4A)

| Artikel | H | L | H _p | B _p | Anzahl der Anker | Gewicht |
|---------------------|-------|--------|----------------|----------------|------------------|----------|
| JTAK4025-0150-A4KCE | 90 mm | 150 mm | 25 mm | 40 mm | 2 Stk | 0,371 kg |
| JTAK4025-0200-A4KCE | 90 mm | 200 mm | 25 mm | 40 mm | 2 Stk | 0,469 kg |



PohlCon GmbH
Nobelstraße 51 | 12057 Berlin
Telefon: +49 30 68283-04 | Fax: +49 30 68283-383 | contact@pohlcon.com



PRODUKTINFORMATION

| Artikel | H | L | H _p | B _p | Anzahl der Anker | Gewicht |
|------------------------|-------|---------|----------------|----------------|------------------|----------|
| JTAK4025-0250-3A-A4KCE | 90 mm | 250 mm | 25 mm | 40 mm | 0,606 kg | |
| JTAK4025-0250-A4KCE | 90 mm | 250 mm | 25 mm | 40 mm | 2 Stk | 0,566 kg |
| JTAK4025-0300-3A-A4KCE | 90 mm | 300 mm | 25 mm | 40 mm | 0,703 kg | |
| JTAK4025-0300-A4KCE | 90 mm | 300 mm | 25 mm | 40 mm | 2 Stk | 0,663 kg |
| JTAK4025-0350-A4KCE | 90 mm | 350 mm | 25 mm | 40 mm | 3 Stk | 0,800 kg |
| JTAK4025-0400-A4KCE | 90 mm | 400 mm | 25 mm | 40 mm | 3 Stk | 0,897 kg |
| JTAK4025-0550-A4KCE | 90 mm | 550 mm | 25 mm | 40 mm | 3 Stk | 1,188 kg |
| JTAK4025-0800-A4KCE | 90 mm | 800 mm | 25 mm | 40 mm | 4 Stk | 1,714 kg |
| JTAK4025-1050-A4KCE | 90 mm | 1050 mm | 25 mm | 40 mm | 5 Stk | 2,240 kg |
| JTAK4025-3000-A4KCE | 90 mm | 3000 mm | 25 mm | 40 mm | 13 Stk | 6,348 kg |
| JTAK4025-6000-A4KCE | 90 mm | 6000 mm | 25 mm | 40 mm | 25 Stk | 2,109 kg |

H: Einbauhöhe

L: Länge

H_p: Profilhöhe

B_p: Profilbreite

Gewicht: Gewicht je Lagermengeneinheit

OPTIONALES ZUBEHÖR

JGM C, JSV40, JVL, JKZS



Europäische Technische Bewertung, ETA-09/0338



Brandschutz



Umweltproduktdeklaration (EPD), EPD-JDL-20200260-IBB1-DE

Seite 2



PohlCon GmbH
Nobelstraße 51 | 12057 Berlin
Telefon: +49 30 68283-04 | Fax: +49 30 68283-383 | contact@pohlcon.com

