

JSA K 28/15

Ankerschiene, Kaltgeformt, für nichttragende Konstruktionen

Die Schlaufenschiene JSA K 28/15 wird aus walzblankem oder feuerverzinktem Stahl gefertigt. Die Lieferlänge beträgt 5960 ± 60 mm. Die Verankerungsbügel werden im Abstand von 250 mm durch die Schlaufenstanzungen gesteckt und in Form gebogen. Bei Stanzungen im Abstand von 125 mm werden Bügel nur in jeder zweiten Schlaufe montiert. In jedem Fall ist am Schienenanfang und -ende je ein Verankerungsbügel anzuordnen. Die Füllung ist aus Polyethylen (PE).

Stahl, stück-/tauchfeuerverzinkt

Artikel	L	H _p	B _p	Gewicht
SAK2815 FVK-6000	6000 mm	15 mm	28 mm	1,340 kg

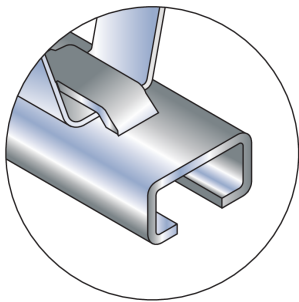
L: Länge

H_p: Profilhöhe

B_p: Profilbreite

Gewicht: Gewicht je Lagermengeneinheit

DETAIL- UND ANWENDUNGSBILDER



OPTIONALES ZUBEHÖR

JGM D

Seite 1





PohlCon GmbH
Nobelstraße 51 | 12057 Berlin
Telefon: +49 30 68283-04 | Fax: +49 30 68283-383 | contact@pohlcon.com

