

## HS22

### Hammerkopfschraube

Hammerkopfschrauben HS22 werden bei der Befestigung von Anschlusskonstruktionen an Montageschienen A2 und A4 eingesetzt und sind durch eine Hammerkopfform und eine Kerbe am Schaftende gekennzeichnet. Die Schrauben sind in Längen von 30 bis 80 mm erhältlich. Sie werden inklusive Muttern geliefert. Verschiedene Materialien und Oberflächen sorgen dafür, dass die Korrosionsschutzanforderungen unterschiedlichster Anwendungsgebiete erfüllt werden.

### Stahl, galvanisch verzinkt

Artikel	Ø	L	Gewicht
HS22 12X30	12 mm	30 mm	0,096 kg
inklusive: ? x SK12 GV ISO 4032			
HS22 12X40	12 mm	40 mm	0,103 kg
inklusive: ? x SK12 GV ISO 4032			
HS22 12X50	12 mm	50 mm	0,110 kg
inklusive: ? x SK12 GV ISO 4032			
HS22 12X60	12 mm	60 mm	0,118 kg
inklusive: ? x SK12 GV ISO 4032			
HS22 16X40	16 mm	40 mm	0,193 kg
inklusive: ? x SK16 GV ISO 4032			
HS22 16X60	16 mm	60 mm	0,220 kg
inklusive: ? x SK16 GV ISO 4032			



# PRODUKTINFORMATION

## Stahl, stück-/tauchfeuerverzinkt

Artikel	∅	L	Gewicht
HS22 10X80F	10 mm	80 mm	0,119 kg
inklusive: ? x SK10 FV ISO 4032			

## Edelstahl, Werkstoff Nr. 1.4571/1.4404 (V4A)

Artikel	∅	L	Gewicht
HS22 10X80E4	10 mm	80 mm	0,105 kg
inklusive: ? x SK10 A4 ISO 4032			
HS22 12X30E4	12 mm	30 mm	0,097 kg
inklusive: ? x SK12 A4 ISO 4032			
HS22 12X40E4	12 mm	40 mm	0,105 kg
inklusive: ? x SK12 A4 ISO 4032			
HS22 12X50E4	12 mm	50 mm	0,112 kg
inklusive: ? x SK10 A4 ISO 4032			
HS22 12X60E4	12 mm	60 mm	0,119 kg
inklusive: ? x SK12 A4 ISO 4032			
HS22 16X40E4	16 mm	40 mm	0,196 kg
inklusive: ? x SK16 A4 ISO 4032			
HS22 16X60E4	16 mm	60 mm	0,222 kg
inklusive: ? x SK16 A4 ISO 4032			

∅: Gewindedurchmesser

L: Länge

**Gewicht:** Gewicht je Lagermengeneinheit

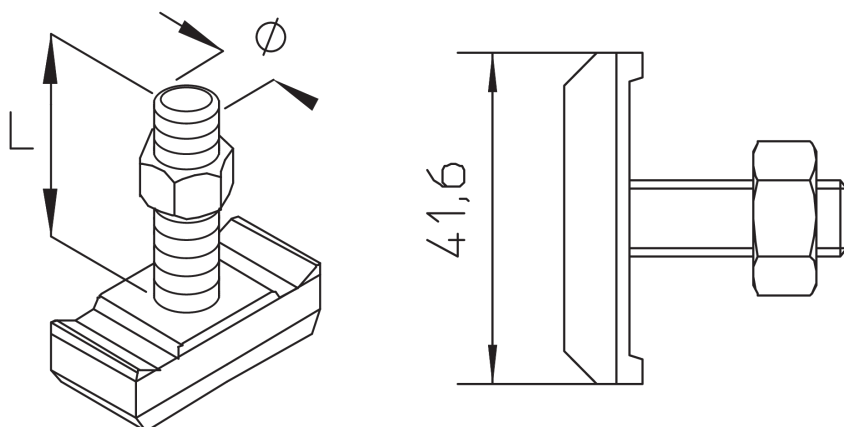
Seite 2



PohlCon GmbH  
Nobelstraße 51 | 12057 Berlin  
Telefon: +49 30 68283-04 | Fax: +49 30 68283-383 | contact@pohlcon.com



## DETAIL- UND ANWENDUNGSBILDER



## OPTIONALES ZUBEHÖR

KHAL 41, KHA 41, A 41

