

FERBOX® Typ E03

Rückbiegeanschluss mit geraden Stäben

Die einreihigen Rückbiegeanschlüsse FERBOX® Typ E03 dienen dem kraftschlüssigen Verbinden und Bewehren von Stahlbetonteilen. Sie sind für schmale Wände ab 100 mm Wandstärke geeignet und haben die höchste Fugenkategorie "verzahnt" in Quer- und Längsrichtung. Ihr genoppter Verwahrkasten und ihr Deckel werden aus verzinktem Blech und die Bewehrungsstäbe aus B500 B gefertigt. Die Stäbe sind für den ersten Betonierabschnitt gerade auslaufend. Erhältlich ist die FERBOX® in der Kastenlänge 800 oder 1.200 mm und einer Kastenbreite von 60 bis 135 mm. Der Standarddurchmesser der Stäbe misst 8 bis 10 mm. Weitere Ausführungen und Sonderlösungen sind auf Anfrage erhältlich.



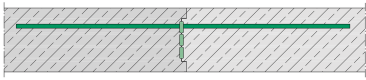
Artikel		Gewicht
512400022725	Ferb E03 60 08 150 0.80	1,736 kg
512400022062	Ferb E03 60 08 150 1.20	2,604 kg
512400022726	Ferb E03 60 08 200 0.80	1,408 kg
512400022063	Ferb E03 60 08 200 1.20	2,112 kg
512400022727	Ferb E03 60 08 250 0.80	1,248 kg
512400022064	Ferb E03 60 08 250 1.20	1,872 kg
512400022728	Ferb E03 60 10 150 0.80	2,912 kg
512400022065	Ferb E03 60 10 150 1.20	4,368 kg
512400022729	Ferb E03 60 10 200 0.80	2,288 kg
512400022066	Ferb E03 60 10 200 1.20	3,432 kg
512400022730	Ferb E03 60 10 250 0.80	1,984 kg
512400022067	Ferb E03 60 10 250 1.20	2,976 kg
512400022731	Ferb E03 85 12 150 0.80	5,168 kg
512400022068	Ferb E03 85 12 150 1.20	7,752 kg
512400022732	Ferb E03 85 12 200 0.80	4,120 kg
512400022069	Ferb E03 85 12 200 1.20	6,180 kg
512400022733	Ferb E03 85 12 250 0.80	3,600 kg
512400022070	Ferb E03 85 12 250 1.20	5,400 kg

Seite 1



Gewicht: Gewicht je Lagermengeneinheit

DETAIL- UND ANWENDUNGSBILDER



ETA

Europäische Technische Bewertung, ETA-20/0842

