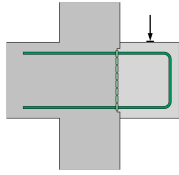


FERBOX® Typ B06

Rückbiegeanschluss mit ausklappbaren Bügel



Die zweireihigen Rückbiegeanschlüsse FERBOX® Typ B06 dienen dem kraftschlüssigen Verbinden von Stahlbetonteilen zweier Betonierabschnitte. Sie sind Lösungen für Wandstärken ab 120 mm und weisen die höchste Fugenkategorie "verzahnt" in Quer- und Längsrichtung auf. Ihr genoppelter Verwahrkasten und ihr Deckel sind aus verzinktem Blech und die Bewehrungsbügel aus B500 B oder Edelstahl gefertigt. Die Bügel haben für den ersten Betonierabschnitt zwei gerade auslaufende Stäbe. Die FERBOX® in einer Kastenlänge von 800 oder 1.200 mm und einer Kastenbreite von 85 bis 260 mm erhältlich. Der Standarddurchmesser der Bewehrungsstäbe liegt bei 8 bis 12 mm. Auch Sonderlösungen sind auf Anfrage erhältlich.

ETA

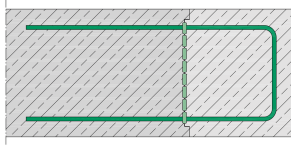
Artikel		Gewicht
512500022695	Ferb B06 85 08 150 0.80	2,576 kg
512500022071	Ferb B06 85 08 150 1.20	3,864 kg
512500022696	Ferb B06 85 08 200 0.80	2,136 kg
512500022072	Ferb B06 85 08 200 1.20	3,204 kg
512500022697	Ferb B06 85 08 250 0.80	1,640 kg
512500022073	Ferb B06 85 08 250 1.20	2,460 kg
512500022698	Ferb B06 85 10 150 0.80	4,024 kg
512500022074	Ferb B06 85 10 150 1.20	6,036 kg
512500022699	Ferb B06 85 10 200 0.80	3,216 kg
512500022075	Ferb B06 85 10 200 1.20	4,824 kg
512500022700	Ferb B06 85 10 250 0.80	2,312 kg
512500022076	Ferb B06 85 10 250 1.20	3,468 kg

Gewicht: Gewicht je Lagermengeneinheit

DETAIL- UND ANWENDUNGSBILDER

Seite 1





Europäische Technische Bewertung, ETA-20/0842

