

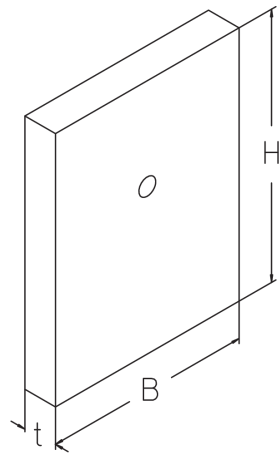
## BSP 266

Faserzementplatte

Artikel	H	B	L	t	G
BSP 266X120X20FZ	20 mm	120 mm	266 mm	20,00 mm	0,446 kg
BSP 266X120X30FZ	30 mm	120 mm	266 mm	30,00 mm	0,694 kg

**H:** Höhe  
**B:** Breite  
**L:** Länge  
**t:** Materialstärke  
**G:** Gewicht je Lagermengeneinheit

## DETAIL- UND ANWENDUNGSBILDER



## OPTIONALES ZUBEHÖR

HT

