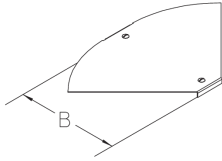


## BKVBDR

Bodenkanal-Bogen-Deckel, variabel mit Drehriegeln



Der variable Bodenkanal-Bogen-Deckel BKVBDR wird auf dem Bodenkanal-Bogen BKVB aufgesetzt und schützt Kabel und Versorgungsleitungen vor Funkenflug und anderen mechanischen Einwirkungen. Er hat eine dem Bogen entsprechende Breite von 100 bis 600 mm. Der Bodenkanal-Bogen-Deckel besteht aus sendzimir-feuerverzinktem Stahl ohne Prägung. Bei einer maximalen Fachgröße von 200 mm garantieren wir eine geprüfte Belastbarkeit von 5,00 kN nach EN 50085-2-2. Drehriegel sind vormontiert.



Stahl, band-/sendzimirverzinkt

Artikel	B	t	$P_{max}$	Richtungsänderung	Gewicht
BKVBDR 10S	100 mm	2,00 mm	5,00 kN	HORIZONTAL	0,350 kg
BKVBDR 15S	150 mm	2,00 mm	5,00 kN	HORIZONTAL	0,570 kg
BKVBDR 20S	200 mm	2,00 mm	5,00 kN	HORIZONTAL	0,850 kg
BKVBDR 30S	300 mm	2,00 mm	5,00 kN	HORIZONTAL	1,600 kg
BKVBDR 40S	400 mm	2,00 mm	5,00 kN	HORIZONTAL	2,590 kg
BKVBDR 50S	500 mm	2,00 mm	5,00 kN	HORIZONTAL	3,830 kg
BKVBDR 60S	600 mm	2,00 mm	5,00 kN	HORIZONTAL	5,310 kg

**B:** Breite

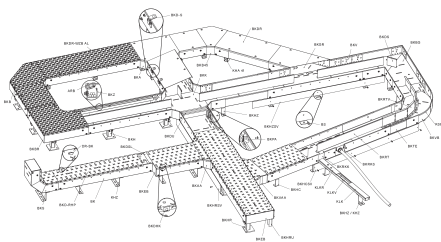
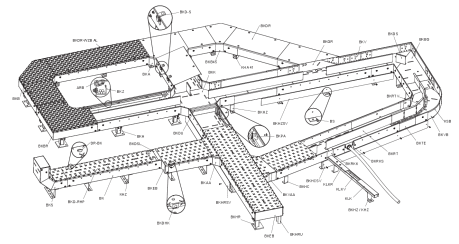
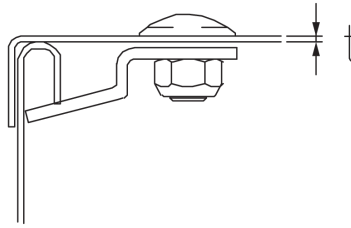
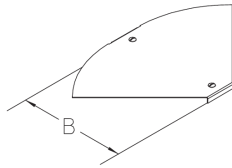
**t:** Materialstärke

**$P_{max}$ :** max. Belastung

**Gewicht:** Gewicht je Lagermengeneinheit

## DETAIL- UND ANWENDUNGSBILDER





## OPTIONALES ZUBEHÖR

DR-BK, BKDU 100, BKDU 110

**DIN**

Belastungsanforderungen gemäß, EN 50085-2-2

