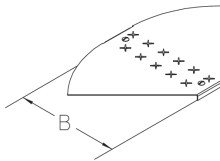


## BKVBDR-RHP

Bodenkanal-Bogen-Deckel, variabel mit rutschhemmender Prägung



Der variable Bodenkanal-Bogen-Deckel BKVBDR-RHP wird auf dem Bodenkanal-Bogen BKVB aufgesetzt und schützt Kabel und Versorgungsleitungen vor Funkenflug und anderen mechanischen Einwirkungen. Er hat eine dem Bogen entsprechende Breite von 100 bis 600 mm. Der Bodenkanal-Bogen-Deckel besteht aus sendzimir-feuerverzinktem Stahl mit Rutschhemmklasse R12. Bei einer maximalen Fachgröße von 200 mm garantieren wir eine geprüfte Belastbarkeit von 5,00 kN nach EN 50085-2-2. Drehriegel sind vormontiert.



Stahl, band-/sendzimirverzinkt

Artikel	B	t	P <sub>max</sub>	Richtungsänderung	Gewicht
BKVBDR-RHP 10S	100 mm	2,00 mm	5,00 kN	HORIZONTAL	0,350 kg
BKVBDR-RHP 15S	150 mm	2,00 mm	5,00 kN	HORIZONTAL	0,570 kg
BKVBDR-RHP 20S	200 mm	2,00 mm	5,00 kN	HORIZONTAL	0,850 kg
BKVBDR-RHP 30S	300 mm	2,00 mm	5,00 kN	HORIZONTAL	1,600 kg
BKVBDR-RHP 40S	400 mm	2,00 mm	5,00 kN	HORIZONTAL	2,590 kg
BKVBDR-RHP 50S	500 mm	2,00 mm	5,00 kN	HORIZONTAL	3,830 kg
BKVBDR-RHP 60S	600 mm	2,00 mm	5,00 kN	HORIZONTAL	5,310 kg

**B:** Breite

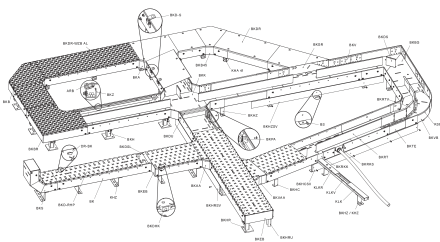
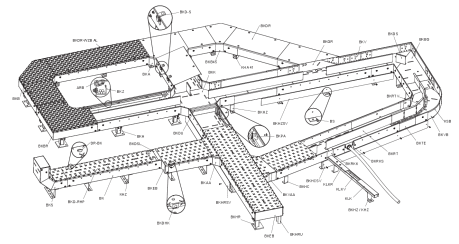
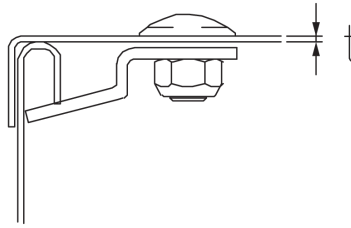
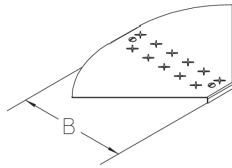
**t:** Materialstärke

**P<sub>max</sub>:** max. Belastung

**Gewicht:** Gewicht je Lagermengeneinheit

## DETAIL- UND ANWENDUNGSBILDER





## OPTIONALES ZUBEHÖR

DR-BK, BKDU 100, BKDU 110

**DIN**

Belastungsanforderungen gemäß, EN 50085-2-2

