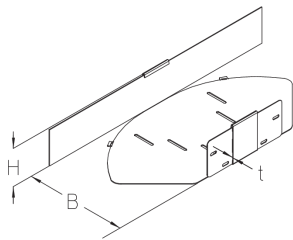


BKVB 110

Bodenkanal-Bogen, variabel, Höhe = 110 mm



Der Bodenkanal-Bogen BKVB 110 mit integrierten Verbindern ermöglicht variable, horizontale Richtungsänderungen der Kabelführung von 0 bis 90°. Er hat eine Höhe von 110 mm und weist Breiten von 100 bis 600 mm auf. Er besteht aus sendzimir-feuerverzinktem Stahl. Zur Ableitung von vertikalen Nutzlasten müssen ab einer Breite von ≥ 300 mm ein Trennsteg und ab einer Breite von ≥ 500 mm zwei Trennstege verbaut werden. Die Seitenverbinder sind vor der Montage in die benötigte Position zu biegen. Der Bogen wird anschließend in die Bodenkanäle eingeschoben und verschraubt. Den verbleibenden äußeren Seitenholm mit Kantenschutzband (KSB) versehen.

Stahl, band-/sendzimirverzinkt

| Artikel | H | B | t | Richtungsänderung | Gewicht |
|-----------------------|--------|--------|---------|-------------------|----------|
| BKVB 110-10S | 110 mm | 100 mm | 2,00 mm | HORIZONTAL | 1,504 kg |
| inklusive: 4 x KLR | | | | | |
| BKVB 110-15S | 110 mm | 150 mm | 2,00 mm | HORIZONTAL | 1,974 kg |
| inklusive: 4 x KLR | | | | | |
| BKVB 110-20S | 110 mm | 200 mm | 2,00 mm | HORIZONTAL | 2,484 kg |
| inklusive: 4 x KLR | | | | | |
| BKVB 110-30S | 110 mm | 300 mm | 2,00 mm | HORIZONTAL | 3,664 kg |
| inklusive: 4 x KLR | | | | | |
| BKVB 110-40S | 110 mm | 400 mm | 2,00 mm | HORIZONTAL | 5,094 kg |
| inklusive: 4 x KLR | | | | | |
| BKVB 110-50S | 110 mm | 500 mm | 2,00 mm | HORIZONTAL | 6,754 kg |
| inklusive: 4 x KLR | | | | | |
| BKVB 110-60S | 110 mm | 600 mm | 2,00 mm | HORIZONTAL | 8,654 kg |
| inklusive: 4 x KLR | | | | | |

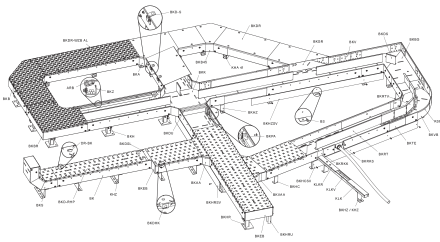
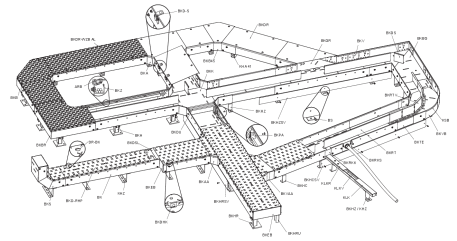
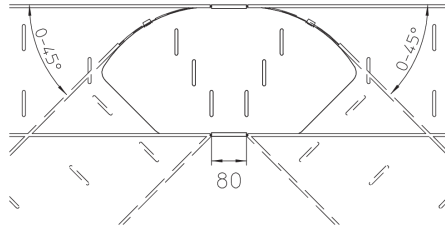
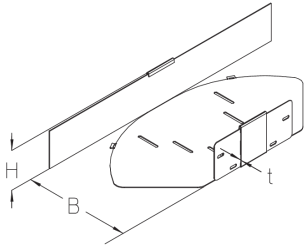
Seite 1



PRODUKTINFORMATION

H: Höhe
B: Breite
t: Materialstärke
Gewicht: Gewicht je Lagermengeneinheit

DETAIL- UND ANWENDUNGSBILDER



OPTIONALES ZUBEHÖR

BKVBDR, BKVBDR-RHP , BKVBDR-WZB AL , BKRTV 110, BKDS 110, KSB

