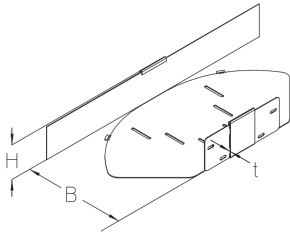


BKVB 100

Bodenkanal-Bogen, variabel, Höhe = 100 mm



Der Bodenkanal-Bogen BKVB 100 mit integrierten Verbindern ermöglicht variable, horizontale Richtungsänderungen der Kabelführung von 0 bis 90°. Er hat eine Höhe von 100 mm und weist Breiten von 100 bis 600 mm auf. Er besteht aus sendzimir-feuerverzinktem Stahl. Zur Ableitung von vertikalen Nutzlasten müssen ab einer Breite von ≥ 300 mm ein Trennsteg und ab einer Breite von ≥ 500 mm zwei Trennstege verbaut werden. Die Seitenverbinder sind vor der Montage in die benötigte Position zu biegen. Der Bogen wird anschließend in die Bodenkanäle eingeschoben und verschraubt. Den verbleibenden äußeren Seitenholm mit Kantenschutzband (KSB) versehen.

Stahl, band-/sendzimirverzinkt

Artikel	H	B	t	Richtungsänderung	Gewicht
BKVB 100-10S	100 mm	100 mm	2,00 mm	HORIZONTAL	1,405 kg
inklusive: 4 x KLR					
BKVB 100-15S	100 mm	150 mm	2,00 mm	HORIZONTAL	1,865 kg
inklusive: 4 x KLR					
BKVB 100-20S	100 mm	200 mm	2,00 mm	HORIZONTAL	2,375 kg
inklusive: 4 x KLR					
BKVB 100-30S	100 mm	300 mm	2,00 mm	HORIZONTAL	3,525 kg
inklusive: 4 x KLR					
BKVB 100-40S	100 mm	400 mm	2,00 mm	HORIZONTAL	4,945 kg
inklusive: 4 x KLR					
BKVB 100-50S	100 mm	500 mm	2,00 mm	HORIZONTAL	6,585 kg
inklusive: 4 x KLR					
BKVB 100-60S	100 mm	600 mm	2,00 mm	HORIZONTAL	8,475 kg
inklusive: 4 x KLR					

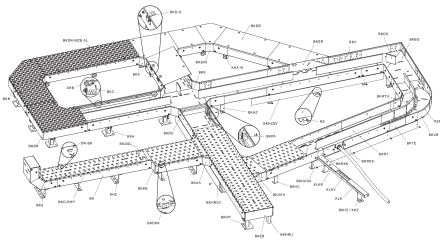
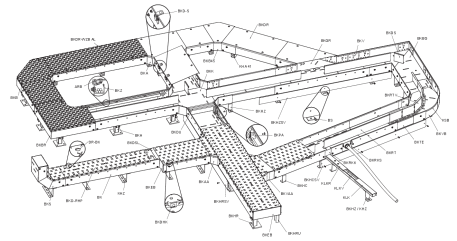
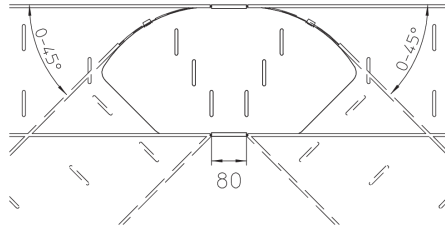
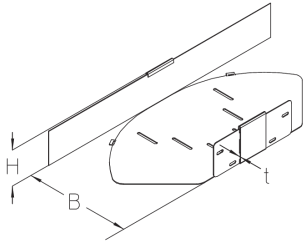
Seite 1



PRODUKTINFORMATION

H: Höhe
B: Breite
t: Materialstärke
Gewicht: Gewicht je Lagermengeneinheit

DETAIL- UND ANWENDUNGSBILDER



OPTIONALES ZUBEHÖR

BKVBDR, BKVBDR-RHP , BKVBDR-WZB AL , BKRTV 100, BKDS 100, KSB

