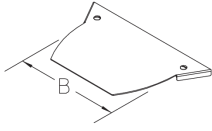


BKVAADR

Bodenkanal-Anbauabzweig-Deckel, variabel mit Drehriegeln



Der variable Bodenkanal-Anbauabzweig-Deckel BKVAADR wird auf dem Bodenkanal-Anbauabzweig BKVAA aufgesetzt und schützt Kabel und Versorgungsleitungen vor Funkenflug und anderen mechanischen Einwirkungen. Er hat eine dem Anbauabzweig entsprechende Breite von 100 bis 600 mm. Der Bodenkanal-Anbauabzweig-Deckel besteht aus sendzimir-feuerverzinktem Stahl ohne Prägung. Bei einer maximalen Fachgröße von 200 mm garantieren wir eine geprüfte Belastbarkeit von 5,00 kN nach EN 50085-2-2. Drehriegel sind vormontiert.



Stahl, band-/sendzimirverzinkt

Artikel	B	t	P _{max}	Gewicht
BKVAADR 10S	100 mm	2,00 mm	5,00 kN	0,350 kg
BKVAADR 15S	150 mm	2,00 mm	5,00 kN	0,490 kg
BKVAADR 20S	200 mm	2,00 mm	5,00 kN	0,740 kg
BKVAADR 30S	300 mm	2,00 mm	5,00 kN	1,220 kg
BKVAADR 40S	400 mm	2,00 mm	5,00 kN	1,930 kg
BKVAADR 50S	500 mm	2,00 mm	5,00 kN	2,820 kg
BKVAADR 60S	600 mm	2,00 mm	5,00 kN	3,890 kg

B: Breite

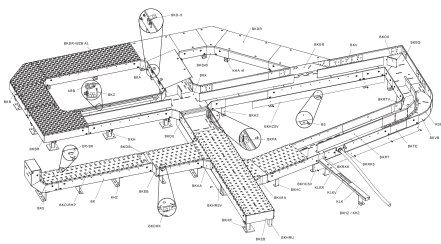
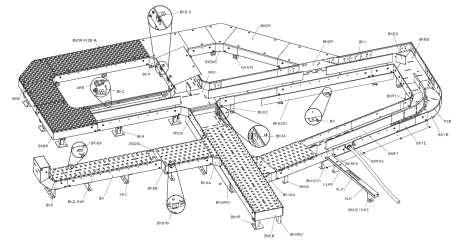
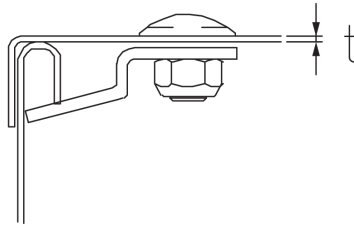
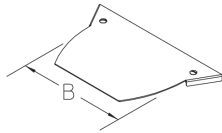
t: Materialstärke

P_{max}: max. Belastung

Gewicht: Gewicht je Lagermengeneinheit

DETAIL- UND ANWENDUNGSBILDER





OPTIONALES ZUBEHÖR

DR-BK, BKDU 100, BKDU 110

DIN

Belastungsanforderungen gemäß, EN 50085-2-2

