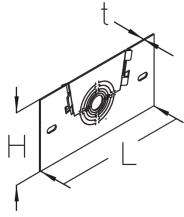


BKRKS 110

Bodenkanal-Reduzierung, Höhe = 105 mm



Die Bodenkanal-Reduzierung BKRKS 110 ermöglicht den Anschluss eines Kabelschuttschlauches an einen Bodenkanal. Sie hat eine Höhe von 105 mm und besteht aus sendzimir-feuerverzinktem Stahl. Der Seitenholm des Bodenkanals wird dort ausgeschnitten, wo der Kabelschuttschlauch ansetzen soll. Anschließend wird die Bodenkanal-Reduzierung am Ausschnitt verschraubt und der Schlauch mit Adapter in die Reduzierung eingelegt und verschraubt. Mögliche Durchmesser von Adaptern sind M20/M25/M32/M40/M50/PG13,5/PG21/PG29.

Stahl, band-/sendzimirverzinkt

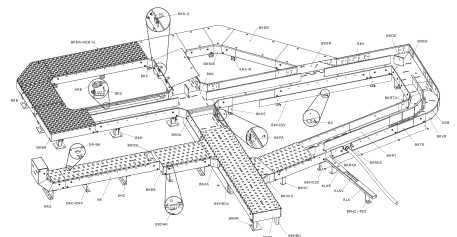
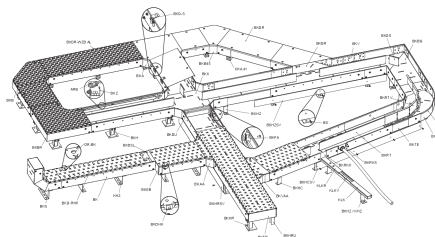
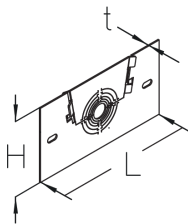
Artikel	H	t	Gewicht
BKRKS 110S	11 mm	1,50 mm	0,226 kg
inklusive:			
1 x KLR			

H: Höhe

t: Materialstärke

Gewicht: Gewicht je Lagermengeneinheit

DETAIL- UND ANWENDUNGSBILDER





PohlCon GmbH
Nobelstraße 51 | 12057 Berlin
Telefon: +49 30 68283-04 | Fax: +49 30 68283-383 | contact@pohlcon.com

