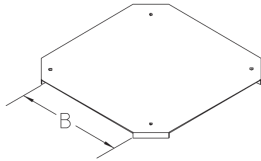


BKKDR

Bodenkanal-Kreuzung-Deckel mit Drehriegeln



Der Bodenkanal-Kreuzung-Deckel BKKDR wird auf der Bodenkanal-Kreuzung BKK aufgesetzt und schützt Kabel und Versorgungsleitungen vor Funkenflug und anderen mechanischen Einwirkungen. Er hat der Kreuzung entsprechende Breiten von 100 bis 600 mm. Der Bodenkanal-Kreuzung-Deckel besteht aus sendzimir-feuerverzinktem Stahl ohne Prägung. Bei einer maximalen Fachgröße von 200 mm garantieren wir eine geprüfte Belastbarkeit von 5,00 kN nach EN 50085-2-2. Drehriegel sind vormontiert.



Stahl, band-/sendzimirverzinkt

Artikel	B	t	P _{max}	Gewicht
BKKDR 10S	100 mm	2,00 mm	5,00 kN	0,760 kg
BKKDR 15S	150 mm	2,00 mm	5,00 kN	1,140 kg
BKKDR 20S	200 mm	2,00 mm	5,00 kN	1,600 kg
BKKDR 30S	300 mm	2,00 mm	5,00 kN	2,750 kg
BKKDR 40S	400 mm	2,00 mm	5,00 kN	4,210 kg
BKKDR 50S	500 mm	2,00 mm	5,00 kN	5,990 kg
BKKDR 60S	600 mm	2,00 mm	5,00 kN	8,080 kg

B: Breite

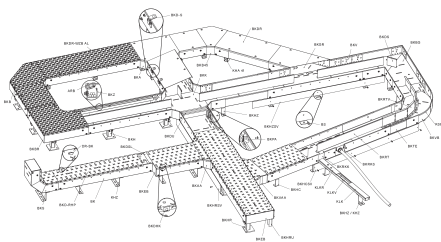
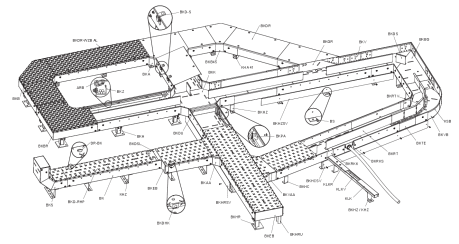
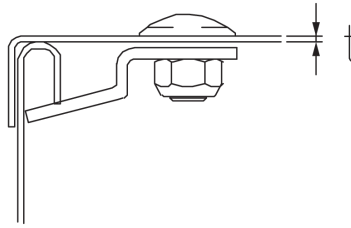
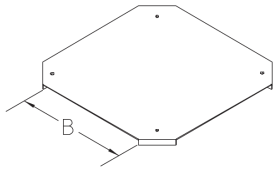
t: Materialstärke

P_{max}: max. Belastung

Gewicht: Gewicht je Lagermengeneinheit

DETAIL- UND ANWENDUNGSBILDER





OPTIONALES ZUBEHÖR

DR-BK, BKDU 100, BKDU 110

DIN

Belastungsanforderungen gemäß, EN 50085-2-2

