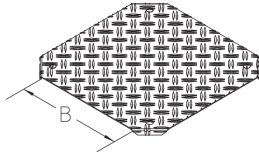


BKKDR-WZB AL

Bodenkanal-Kreuzung-Deckel aus Aluminium-Warzenblech



Der Bodenkanal-Kreuzung-Deckel BKKDR-WZB AL wird auf der Bodenkanal-Kreuzung BKK aufgesetzt und schützt Kabel und Versorgungsleitungen vor Funkenflug und anderen mechanischen Einwirkungen. Er hat der Kreuzung entsprechende Breiten von 100 bis 600 mm. Der Bodenkanal-Kreuzung-Deckel besteht aus Aluminium-Warzenblech mit Rutschhemmklasse R10. Bei einer maximalen Fachgröße von 200 mm garantieren wir eine geprüfte Belastbarkeit von 3,00 kN nach EN 50085-2-2. Drehriegel sind vormontiert.



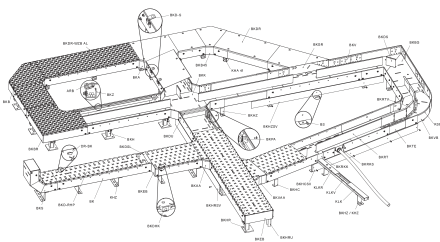
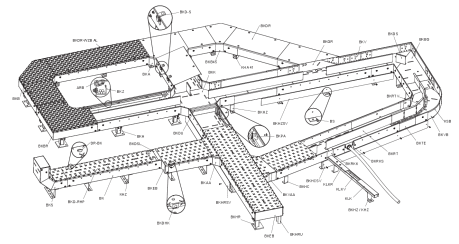
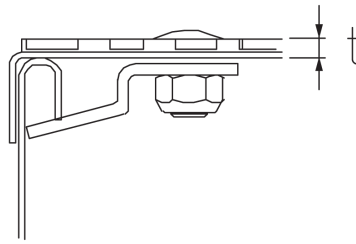
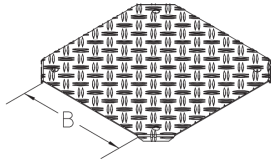
Aluminium

Artikel	B	t	P _{max}	G
BKKDR-WZB 10AL	100 mm	2,50 mm	3,00 kN	0,400 kg
BKKDR-WZB 15AL	150 mm	2,50 mm	3,00 kN	0,600 kg
BKKDR-WZB 20AL	200 mm	2,50 mm	3,00 kN	0,790 kg
BKKDR-WZB 30AL	300 mm	2,50 mm	3,00 kN	1,330 kg
BKKDR-WZB 40AL	400 mm	2,50 mm	3,00 kN	2,020 kg
BKKDR-WZB 50AL	500 mm	2,50 mm	3,00 kN	2,850 kg
BKKDR-WZB 60AL	600 mm	2,50 mm	3,00 kN	3,830 kg

B: Breite
t: Materialstärke
P_{max}: max. Belastung
G: Gewicht je Lagermengeneinheit

DETAIL- UND ANWENDUNGSBILDER





OPTIONALES ZUBEHÖR

DR-BK, BKDU 100, BKDU 110

DIN

Belastungsanforderungen gemäß, EN 50085-2-2

