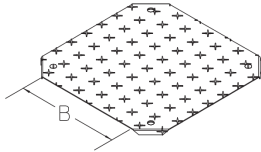


## BKKDR-RHP

### Bodenkanal-Kreuzung-Deckel mit rutschhemmender Prägung



Der Bodenkanal-Kreuzung-Deckel BKKDR-RHP wird auf der Bodenkanal-Kreuzung BKK aufgesetzt und schützt Kabel und Versorgungsleitungen vor Funkenflug und anderen mechanischen Einwirkungen. Er hat der Kreuzung entsprechende Breiten von 100 bis 600 mm. Der Bodenkanal-Kreuzung-Deckel besteht aus sendzimirfeuerverzinktem Stahl mit Rutschhemmklasse R12. Bei einer maximalen Fachgröße von 200 mm garantieren wir eine geprüfte Belastbarkeit von 5,00 kN nach EN 50085-2-2. Drehriegel sind vormontiert.



### Stahl, band-/sendzimirverzinkt

Artikel	B	t	P <sub>max</sub>	Gewicht
BKKDR-RHP 10S	100 mm	2,00 mm	5,00 kN	0,760 kg
BKKDR-RHP 15S	150 mm	2,00 mm	5,00 kN	1,140 kg
BKKDR-RHP 20S	200 mm	2,00 mm	5,00 kN	1,600 kg
BKKDR-RHP 30S	300 mm	2,00 mm	5,00 kN	2,750 kg
BKKDR-RHP 40S	400 mm	2,00 mm	5,00 kN	4,210 kg
BKKDR-RHP 50S	500 mm	2,00 mm	5,00 kN	5,990 kg
BKKDR-RHP 60S	600 mm	2,00 mm	5,00 kN	8,080 kg

**B:** Breite

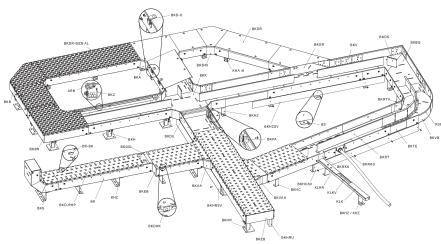
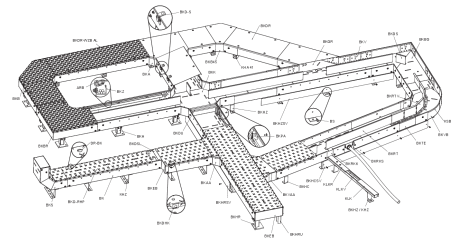
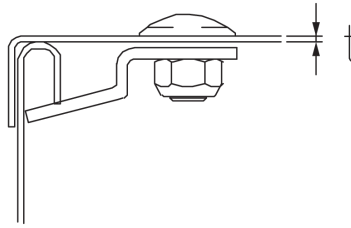
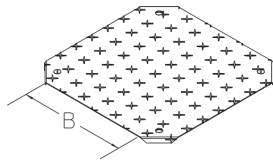
**t:** Materialstärke

**P<sub>max</sub>:** max. Belastung

**Gewicht:** Gewicht je Lagermengeneinheit

## DETAIL- UND ANWENDUNGSBILDER





## OPTIONALES ZUBEHÖR

DR-BK, BKDU 100, BKDU 110

**DIN**

Belastungsanforderungen gemäß, EN 50085-2-2

