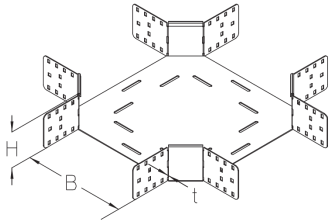


BKK 100

Bodenkanal-Kreuzung, Höhe = 100 mm



Die Bodenkanal-Kreuzung BKK 100 mit integrierten Verbindern dient als Formteil für sich horizontal kreuzende Bodenkanäle. Sie hat eine Höhe von 100 mm und weist Breiten von 100 bis 600 mm auf. Sie besteht aus sendzimir-feuerverzinktem Stahl. Zur Ableitung von vertikalen Nutzlasten müssen ab einer Breite von ≥ 300 mm ein Trennsteg und ab einer Breite von ≥ 500 mm zwei Trennstege verbaut werden. Die Kreuzung wird in die Bodenkanäle eingeschoben und anschließend verschraubt.

Stahl, band-/sendzimirverzinkt

Artikel	H	B	t	Gewicht
BKK 100-10S	100 mm	100 mm	2,00 mm	3,202 kg
inklusive: 8 × KLR				
BKK 100-15S	100 mm	150 mm	2,00 mm	3,582 kg
inklusive: 8 × KLR				
BKK 100-20S	100 mm	200 mm	2,00 mm	4,042 kg
inklusive: 8 × KLR				
BKK 100-30S	100 mm	300 mm	2,00 mm	5,112 kg
inklusive: 8 × KLR				
BKK 100-40S	100 mm	400 mm	2,00 mm	6,572 kg
inklusive: 8 × KLR				
BKK 100-50S	100 mm	500 mm	2,00 mm	8,332 kg
inklusive: 8 × KLR				
BKK 100-60S	100 mm	600 mm	2,00 mm	10,422 kg
inklusive: 8 × KLR				

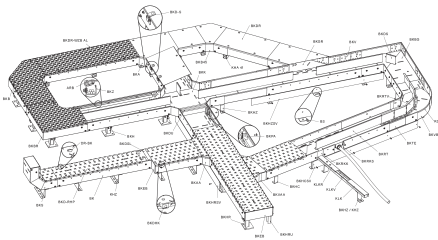
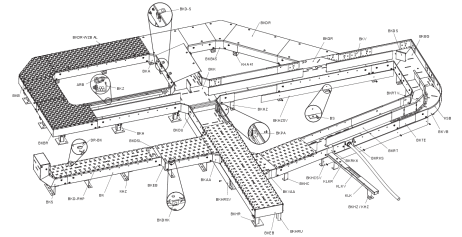
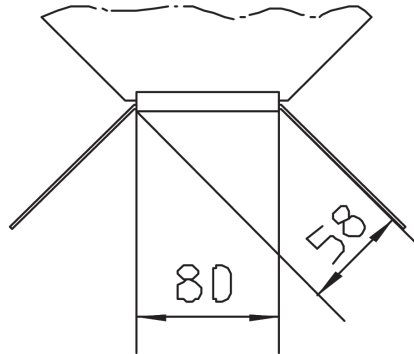
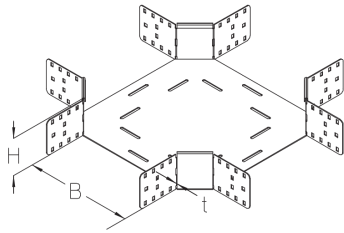
Seite 1



PRODUKTINFORMATION

H: Höhe
B: Breite
t: Materialstärke
Gewicht: Gewicht je Lagermengeneinheit

DETAIL- UND ANWENDUNGSBILDER



OPTIONALES ZUBEHÖR

BKKDR, BKKDR-RHP, BKKDR-WZB AL, BKRTV 100, BKDS 100

