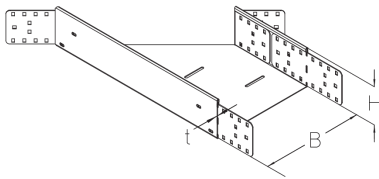


## BKGR 110

Bodenkanal mit Gehrungsschnitt, rechts, Höhe = 110 mm



Der Bodenkanal-Abzweig BKGR 110 mit Gehrungsschnitt rechts und integrierten Verbindern ermöglicht horizontale Richtungsänderungen der Kabelführung in Form eines Abzweigs von 45°. Er hat eine Höhe von 110 mm und weist Breiten von 100 bis 600 mm auf. Er besteht aus sendzimir-feuerverzinktem Stahl. Zur Ableitung von vertikalen Nutzlasten müssen ab einer Breite von  $\geq 300$  mm ein Trennsteg und ab einer Breite von  $\geq 500$  mm zwei Trennstege verbaut werden. Dort, wo der sich anschließende Bodenkanal abzweigen soll, wird der Holm des Hauptbodenkanals entsprechend ausgeschnitten. Der Abzweig BKGR wird an dieser Stelle angesetzt und verschraubt. Anschließend lässt sich der abzweigende Bodenkanal einschieben.

Stahl, band-/sendzimirverzinkt

Artikel	H	B	t	Winkel	G
BKGR 110-10S	110 mm	100 mm	2,00 mm	45 °	2,872 kg
inklusive: 8 x KLR, 2 x BKV 110S, 1 x BKV45 110S, 1 x BKV135 110S					
BKGR 110-15S	110 mm	150 mm	2,00 mm	45 °	3,242 kg
inklusive: 8 x KLR, 2 x BKV 110S, 1 x BKV45 110S, 1 x BKV135 110S					
BKGR 110-20S	110 mm	200 mm	2,00 mm	45 °	3,652 kg
inklusive: 1 x BKV135 110S, 8 x KLR, 2 x BKV 110S, 1 x BKV45 110S					
BKGR 110-30S	110 mm	300 mm	2,00 mm	45 °	4,592 kg
inklusive: 8 x KLR, 2 x BKV 110S, 1 x BKV45 110S, 1 x BKV135 110S					
BKGR 110-40S	110 mm	400 mm	2,00 mm	45 °	5,702 kg
inklusive: 8 x KLR, 2 x BKV 110S, 1 x BKV45 110S, 1 x BKV135 110S					
BKGR 110-50S	110 mm	500 mm	2,00 mm	45 °	6,982 kg
inklusive: 8 x KLR, 2 x BKV 110S, 1 x BKV45 110S, 1 x BKV135 110S					
BKGR 110-60S	110 mm	600 mm	2,00 mm	45 °	8,352 kg

Seite 1

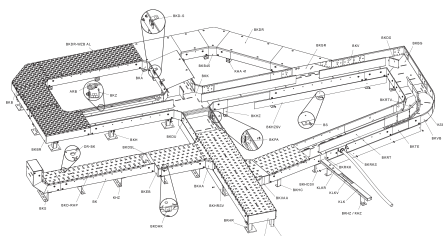
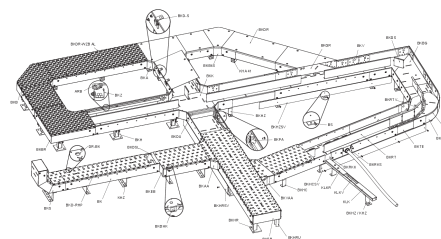
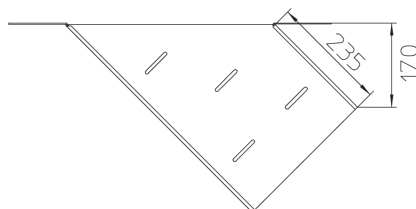
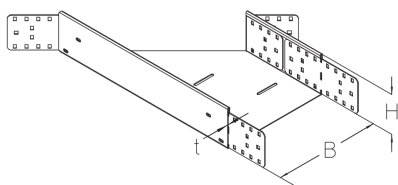


# PRODUKTINFORMATION

Artikel	H	B	t	Winkel	G
inklusive:					
1 x BKV135 110S, 8 x KLR, 2 x BKV 110S, 1 x BKV45 110S					

**H:** Höhe  
**B:** Breite  
**t:** Materialstärke  
**G:** Gewicht je Lagermengeneinheit

## DETAIL- UND ANWENDUNGSBILDER



## OPTIONALES ZUBEHÖR

BKGRDR, BKGRDR-RHP, BKGRDR-WZB AL, BKRTV 110, BKDS 110

