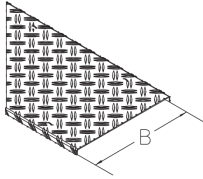


BKGLDR-WZB AL

Bodenkanal-Deckel, links aus Aluminium-Warzenblech und mit Gehrungsschnitt



Der Bodenkanal-Deckel BKGLDR-WZB AL mit Gehrungsschnitt links wird auf dem Bodenkanal-Abzweig BKGL aufgesetzt und schützt Kabel und Versorgungsleitungen vor Funkenflug und anderen mechanischen Einwirkungen. Er hat eine dem Abzweig entsprechende Breite von 100 bis 600 mm. Der Bodenkanal-Deckel besteht aus Aluminium-Warzenblech mit Rutschhemmklasse R10. Bei einer maximalen Fachgröße von 200 mm garantieren wir eine geprüfte Belastbarkeit von 3,00 kN nach EN 50085-2-2. Drehriegel sind vormontiert.



Aluminium

Artikel	B	t	P _{max}	Gewicht
BKGLDR-WZB 10AL	100 mm	2,50 mm	3,00 kN	0,328 kg
BKGLDR-WZB 15AL	150 mm	2,50 mm	3,00 kN	0,467 kg
BKGLDR-WZB 20AL	200 mm	2,50 mm	3,00 kN	0,624 kg
BKGLDR-WZB 30AL	300 mm	2,50 mm	3,00 kN	0,993 kg
BKGLDR-WZB 40AL	400 mm	2,50 mm	3,00 kN	1,436 kg
BKGLDR-WZB 50AL	500 mm	2,50 mm	3,00 kN	1,952 kg
BKGLDR-WZB 60AL	600 mm	2,50 mm	3,00 kN	2,542 kg

B: Breite

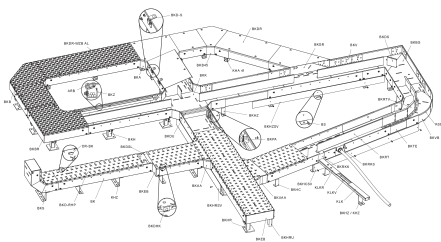
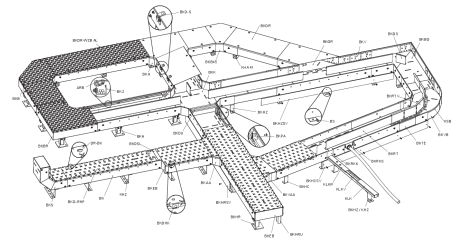
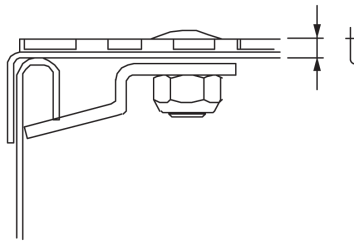
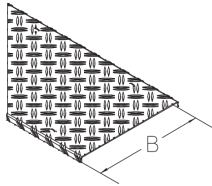
t: Materialstärke

P_{max}: max. Belastung

Gewicht: Gewicht je Lagermengeneinheit

DETAIL- UND ANWENDUNGSBILDER





OPTIONALES ZUBEHÖR

DR-BK, BKDU 100, BKDU 110

DIN

Belastungsanforderungen gemäß, EN 50085-2-2

