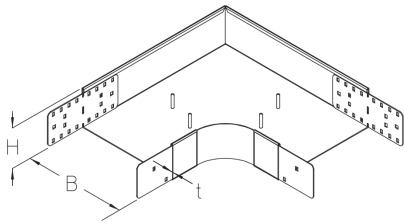


BKBR 110

Bodenkanal-Bogen mit Radius, Höhe = 110 mm



Der Bodenkanal-Bogen BKBR 110 mit integrierten Verbindern und einem Radius von 95 mm ermöglicht horizontale Richtungsänderungen der Kabelführung um 90°. Er hat eine Höhe von 110 mm und weist Breiten von 100 bis 600 mm auf. Er besteht aus sendzimir-feuerverzinktem Stahl. Zur Ableitung von vertikalen Nutzlasten müssen ab einer Breite von ≥ 300 mm ein Trennsteg und ab einer Breite von ≥ 500 mm zwei Trennstege verbaut werden. Der Bogen wird in die Bodenkanäle eingeschoben und anschließend verschraubt.

Stahl, band-/sendzimirverzinkt

Artikel	H	B	R	t	Winkel	Richtungsänderung	Gewicht
BKBR 110-10S	110 mm	100 mm	95 mm	2,00 mm	90 °	HORIZONTAL	3,870 kg
inklusive: 6 x KLR, 2 x BKV 110S							
BKBR 110-15S	110 mm	150 mm	95 mm	2,00 mm	90 °	HORIZONTAL	4,520 kg
inklusive: 6 x KLR, 2 x BKV 110S							
BKBR 110-20S	110 mm	200 mm	95 mm	2,00 mm	90 °	HORIZONTAL	5,250 kg
inklusive: 6 x KLR, 2 x BKV 110S							
BKBR 110-30S	110 mm	300 mm	95 mm	2,00 mm	90 °	HORIZONTAL	6,940 kg
inklusive: 6 x KLR, 2 x BKV 110S							
BKBR 110-40S	110 mm	400 mm	95 mm	2,00 mm	90 °	HORIZONTAL	8,960 kg
inklusive: 6 x KLR, 2 x BKV 110S							
BKBR 110-50S	110 mm	500 mm	95 mm	2,00 mm	90 °	HORIZONTAL	11,280 kg
inklusive: 6 x KLR, 2 x BKV 110S							
BKBR 110-60S	110 mm	600 mm	95 mm	2,00 mm	90 °	HORIZONTAL	13,920 kg
inklusive: 6 x KLR, 2 x BKV 110S							

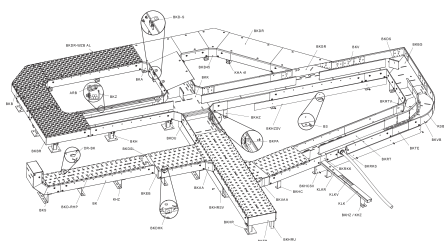
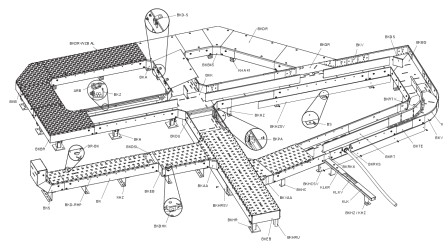
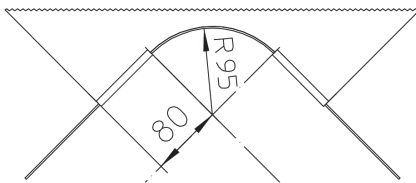
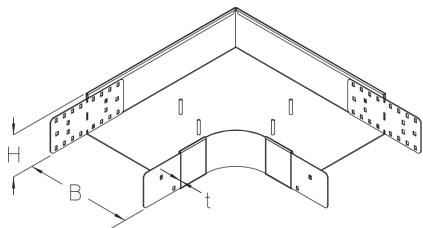
Seite 1



PRODUKTINFORMATION

H: Höhe
B: Breite
R: Radius
t: Materialstärke
Gewicht: Gewicht je Lagereineinheit

DETAIL- UND ANWENDUNGSBILDER



OPTIONALES ZUBEHÖR

BKBRDR, BKBRDR-RHP, BKBRDR-WZB AL, BKRTV 110, BKDS 110

