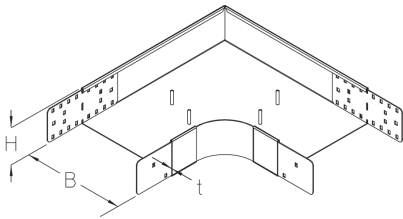


BKBR 100

Bodenkanal-Bogen mit Radius, Höhe = 100 mm



Der Bodenkanal-Bogen BKBR 100 mit integrierten Verbindern und einem Radius von 95 mm ermöglicht horizontale Richtungsänderungen der Kabelführung um 90°. Er hat eine Höhe von 100 mm und weist Breiten von 100 bis 600 mm auf. Er besteht aus sendzimir-feuerverzinktem Stahl. Zur Ableitung von vertikalen Nutzlasten müssen ab einer Breite von ≥ 300 mm ein Trennsteg und ab einer Breite von ≥ 500 mm zwei Trennstege verbaut werden. Der Bogen wird in die Bodenkanäle eingeschoben und anschließend verschraubt.

Stahl, band-/sendzimirverzinkt

Artikel	H	B	R	t	Winkel	Richtungsänderung	Gewicht
BKBR 100-10S	100 mm	100 mm	95 mm	2,00 mm	90 °	HORIZONTAL	3,500 kg
inklusive: 6 × KLR, 2 × BKV 100S							
BKBR 100-15S	100 mm	150 mm	95 mm	2,00 mm	90 °	HORIZONTAL	4,130 kg
inklusive: 6 × KLR, 2 × BKV 100S							
BKBR 100-20S	100 mm	200 mm	95 mm	2,00 mm	90 °	HORIZONTAL	4,870 kg
inklusive: 6 × KLR, 2 × BKV 100S							
BKBR 100-30S	100 mm	300 mm	95 mm	2,00 mm	90 °	HORIZONTAL	6,530 kg
inklusive: 6 × KLR, 2 × BKV 100S							
BKBR 100-40S	100 mm	400 mm	95 mm	2,00 mm	90 °	HORIZONTAL	8,510 kg
inklusive: 6 × KLR, 2 × BKV 100S							
BKBR 100-50S	100 mm	500 mm	95 mm	2,00 mm	90 °	HORIZONTAL	10,800 kg
inklusive: 6 × KLR, 2 × BKV 100S							
BKBR 100-60S	100 mm	600 mm	95 mm	2,00 mm	90 °	HORIZONTAL	13,410 kg
inklusive: 6 × KLR, 2 × BKV 100S							

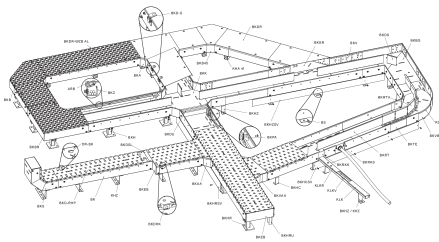
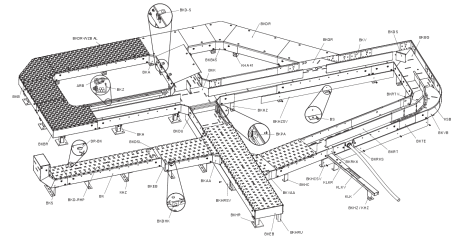
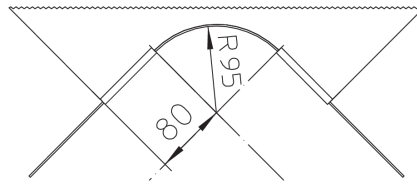
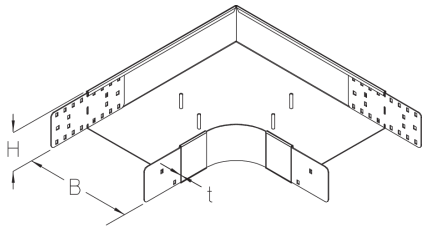
Seite 1



PRODUKTINFORMATION

H: Höhe
B: Breite
R: Radius
t: Materialstärke
Gewicht: Gewicht je Lagereineinheit

DETAIL- UND ANWENDUNGSBILDER



OPTIONALES ZUBEHÖR

BKBRDR, BKBRDR-RHP, BKBRDR-WZB AL, BKRTV 100, BKDS 100

