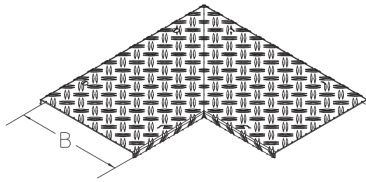


BKBGDR-WZB AL

Bodenkanal-Bogen-Deckel aus Aluminium-Warzenblech und mit Gehrungsschnitt



Der Bodenkanal-Bogen-Deckel BKBGDR-WZB AL mit Gehrungsschnitt wird auf dem Bodenkanal-Bogen BKBG aufgesetzt und schützt Kabel und Versorgungsleitungen vor Funkenflug und anderen mechanischen Einwirkungen. Er hat eine dem Bogen entsprechende Breite von 100 bis 600 mm. Der Bodenkanal-Bogen-Deckel besteht aus Aluminium-Warzenblech mit Rutschhemmklasse R10. Bei einer maximalen Fachgröße von 200 mm garantieren wir eine geprüfte Belastbarkeit von 3,00 kN nach EN 50085-2-2. Drehriegel sind vormontiert.



Aluminium

Artikel	B	t	P _{max}	Richtungsänderung	Gewicht
BKBGDR-WZB 10AL	100 mm	2,50 mm	3,00 kN	HORIZONTAL	0,656 kg
inklusive: 1 × BKGRDR-WZB 10AL, 1 × BKGLDR-WZB 10AL					
BKBGDR-WZB 15AL	150 mm	2,50 mm	3,00 kN	HORIZONTAL	0,934 kg
inklusive: 1 × BKGLDR-WZB 15AL, 1 × BKGRDR-WZB 15AL					
BKBGDR-WZB 20AL	200 mm	2,50 mm	3,00 kN	HORIZONTAL	1,248 kg
inklusive: 1 × BKGRDR-WZB 20AL, 1 × BKGLDR-WZB 20AL					
BKBGDR-WZB 30AL	300 mm	2,50 mm	3,00 kN	HORIZONTAL	1,986 kg
inklusive: 1 × BKGRDR-WZB 30AL, 1 × BKGLDR-WZB 30AL					
BKBGDR-WZB 40AL	400 mm	2,50 mm	3,00 kN	HORIZONTAL	2,872 kg
inklusive: 1 × BKGRDR-WZB 40AL, 1 × BKGLDR-WZB 40AL					
BKBGDR-WZB 50AL	500 mm	2,50 mm	3,00 kN	HORIZONTAL	3,904 kg
inklusive: 1 × BKGRDR-WZB 50AL, 1 × BKGLDR-WZB 50AL					
BKBGDR-WZB 60AL	600 mm	2,50 mm	3,00 kN	HORIZONTAL	5,084 kg



PRODUKTINFORMATION

Artikel	B	t	P_{max}	Richtungsänderung	Gewicht
---------	---	---	-----------	-------------------	---------

inklusive:

1 × BKGRDR-WZB 60AL, 1 × BKGLDR-WZB 60AL

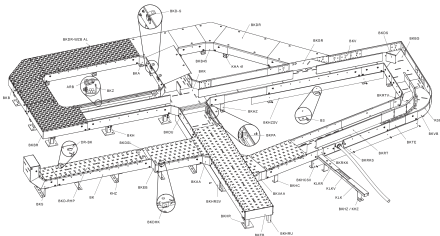
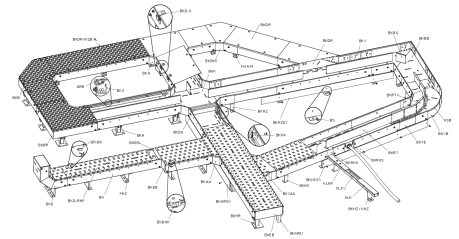
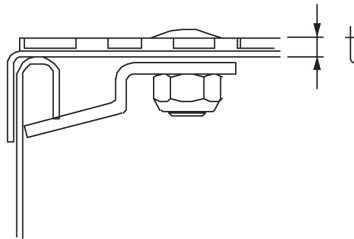
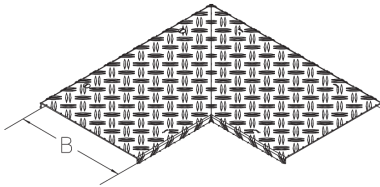
B: Breite

t: Materialstärke

P_{max} : max. Belastung

Gewicht: Gewicht je Lagermengeneinheit

DETAIL- UND ANWENDUNGSBILDER



OPTIONALES ZUBEHÖR

DR-BK, BKDU 100, BKDU 110

DIN

Seite 2

 PohlCon

PohlCon GmbH
Nobelstraße 51 | 12057 Berlin
Telefon: +49 30 68283-04 | Fax: +49 30 68283-383 | contact@pohlcon.com



Belastungsanforderungen gemäß, EN 50085-2-2

