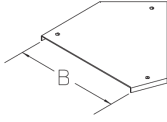


BKBDR45

Bodenkanal-Bogen-Deckel mit Drehriegeln



Der Bodenkanal-Bogen-Deckel BKBDR45 wird auf dem Bodenkanal-Bogen BKB45 aufgesetzt und schützt Kabel und Versorgungsleitungen vor Funkenflug und anderen mechanischen Einwirkungen. Er hat eine dem Bogen entsprechende Breite von 100 bis 600 mm. Der Bodenkanal-Bogen-Deckel besteht aus sendzimir-feuerverzinktem Stahl ohne Prägung. Bei einer maximalen Fachgröße von 200 mm garantieren wir eine geprüfte Belastbarkeit von 5,00 kN nach EN 50085-2-2. Drehriegel sind vormontiert.



Stahl, band-/sendzimirverzinkt

Artikel	B	t	P _{max}	Richtungsänderung	G
BKBDR45 10S	100 mm	2,00 mm	5,00 kN	Horizontal	0,330 kg
BKBDR45 15S	150 mm	2,00 mm	5,00 kN	Horizontal	0,490 kg
BKBDR45 20S	200 mm	2,00 mm	5,00 kN	Horizontal	0,690 kg
BKBDR45 30S	300 mm	2,00 mm	5,00 kN	Horizontal	1,180 kg
BKBDR45 40S	400 mm	2,00 mm	5,00 kN	Horizontal	1,790 kg
BKBDR45 50S	500 mm	2,00 mm	5,00 kN	Horizontal	2,540 kg
BKBDR45 60S	600 mm	2,00 mm	5,00 kN	Horizontal	3,420 kg

B: Breite

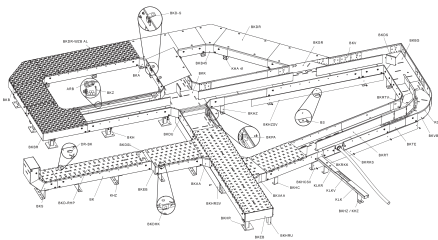
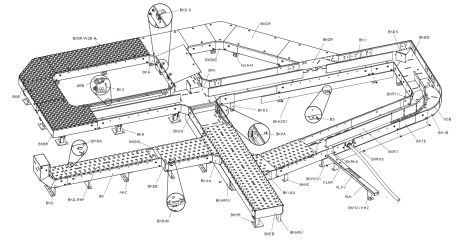
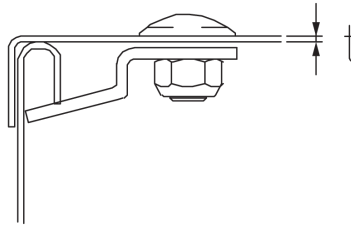
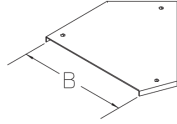
t: Materialstärke

P_{max}: max. Belastung

G: Gewicht je Lagermengeneinheit

DETAIL- UND ANWENDUNGSBILDER





OPTIONALES ZUBEHÖR

DR-BK, BKDU 100, BKDU 110

DIN

Belastungsanforderungen gemäß, EN 50085-2-2

