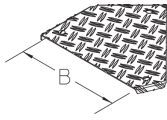


## BKBDR45-WZB AL

Bodenkanal-Bogen-Deckel aus Aluminium-Warzenblech



Der Bodenkanal-Bogen-Deckel BKBDR45-WZB AL wird auf dem Bodenkanal-Bogen BKB45 aufgesetzt und schützt Kabel und Versorgungsleitungen vor Funkenflug und anderen mechanischen Einwirkungen. Er hat eine dem Bogen entsprechende Breite von 100 bis 600 mm. Der Bodenkanal-Bogen-Deckel besteht aus Aluminium-Warzenblech mit Rutschhemmklasse R10. Bei einer maximalen Fachgröße von 200 mm garantieren wir eine geprüfte Belastbarkeit von 3,00 kN nach EN 50085-2-2. Drehriegel sind vormontiert.



### Aluminium

Artikel	B	t	P <sub>max</sub>	Richtungsänderung	Gewicht
BKBDR45-WZB 10AL	100 mm	2,50 mm	3,00 kN	HORIZONTAL	0,190 kg
BKBDR45-WZB 15AL	150 mm	2,50 mm	3,00 kN	HORIZONTAL	0,260 kg
BKBDR45-WZB 20AL	200 mm	2,50 mm	3,00 kN	HORIZONTAL	0,360 kg
BKBDR45-WZB 30AL	300 mm	2,50 mm	3,00 kN	HORIZONTAL	0,580 kg
BKBDR45-WZB 40AL	400 mm	2,50 mm	3,00 kN	HORIZONTAL	0,930 kg
BKBDR45-WZB 50AL	500 mm	2,50 mm	3,00 kN	HORIZONTAL	1,220 kg
BKBDR45-WZB 60AL	600 mm	2,50 mm	3,00 kN	HORIZONTAL	1,640 kg

**B:** Breite

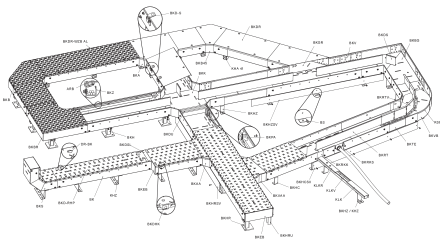
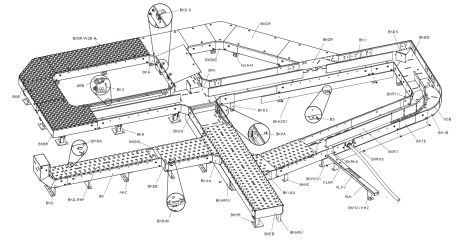
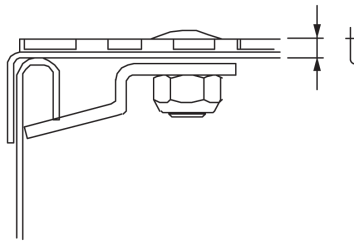
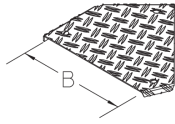
**t:** Materialstärke

**P<sub>max</sub>:** max. Belastung

**Gewicht:** Gewicht je Lagermengeneinheit

## DETAIL- UND ANWENDUNGSBILDER





## OPTIONALES ZUBEHÖR

DR-BK, BKDU 100, BKDU 110

**DIN**

Belastungsanforderungen gemäß, EN 50085-2-2

