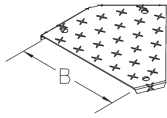


BKBDR45-RHP

Bodenkanal-Bogen-Deckel mit rutschhemmender Prägung



Der Bodenkanal-Bogen-Deckel BKBDR45-RHP wird auf dem Bodenkanal-Bogen BKB45 aufgesetzt und schützt Kabel und Versorgungsleitungen vor Funkenflug und anderen mechanischen Einwirkungen. Er hat eine dem Bogen entsprechende Breite von 100 bis 600 mm. Der Bodenkanal-Bogen-Deckel besteht aus sendzimir-feuerverzinktem Stahl mit Rutschhemmklasse R12. Bei einer maximalen Fachgröße von 200 mm garantieren wir eine geprüfte Belastbarkeit von 5,00 kN nach EN 50085-2-2. Drehriegel sind vormontiert.



Stahl, band-/sendzimirverzinkt

Artikel	B	t	P _{max}	Richtungsänderung	Gewicht
BKBDR45-RHP 10S	100 mm	2,00 mm	5,00 kN	HORIZONTAL	0,330 kg
BKBDR45-RHP 15S	150 mm	2,00 mm	5,00 kN	HORIZONTAL	0,490 kg
BKBDR45-RHP 20S	200 mm	2,00 mm	5,00 kN	HORIZONTAL	0,690 kg
BKBDR45-RHP 30S	300 mm	2,00 mm	5,00 kN	HORIZONTAL	1,180 kg
BKBDR45-RHP 40S	400 mm	2,00 mm	5,00 kN	HORIZONTAL	1,790 kg
BKBDR45-RHP 50S	500 mm	2,00 mm	5,00 kN	HORIZONTAL	2,540 kg
BKBDR45-RHP 60S	600 mm	2,00 mm	5,00 kN	HORIZONTAL	3,420 kg

B: Breite

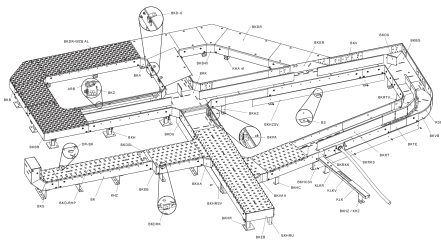
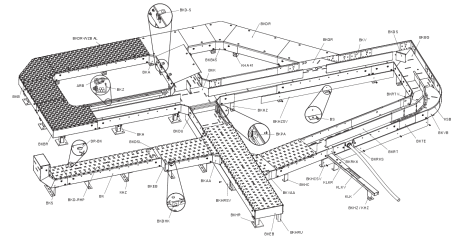
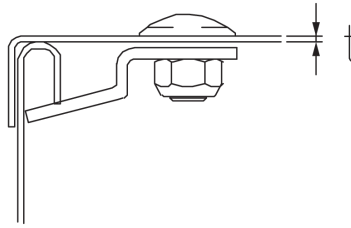
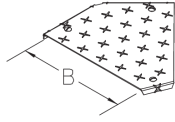
t: Materialstärke

P_{max}: max. Belastung

Gewicht: Gewicht je Lagermengeneinheit

DETAIL- UND ANWENDUNGSBILDER





OPTIONALES ZUBEHÖR

DR-BK, BKDU 100, BKDU 110

DIN

Belastungsanforderungen gemäß, EN 50085-2-2

