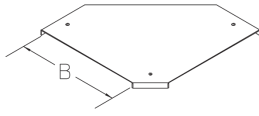


## BKBDR

### Bodenkanal-Bogen-Deckel mit Drehriegeln



Der Bodenkanal-Bogen-Deckel BKBDR wird auf dem Bodenkanal-Bogen BKB aufgesetzt und schützt Kabel und Versorgungsleitungen vor Funkenflug und anderen mechanischen Einwirkungen. Er hat eine dem Bogen entsprechende Breite von 100 bis 600 mm. Der Bodenkanal-Bogen-Deckel besteht aus sendzimir-feuerverzinktem Stahl ohne Prägung. Bei einer maximalen Fachgröße von 200 mm garantieren wir eine geprüfte Belastbarkeit von 5,00 kN nach EN 50085-2-2. Drehriegel sind vormontiert.



### Stahl, band-/sendzimirverzinkt

Artikel	B	t	P <sub>max</sub>	Richtungsänderung	Gewicht
BKBDR 10S	100 mm	2,00 mm	5,00 kN	HORIZONTAL	0,360 kg
BKBDR 15S	150 mm	2,00 mm	5,00 kN	HORIZONTAL	0,650 kg
BKBDR 20S	200 mm	2,00 mm	5,00 kN	HORIZONTAL	0,940 kg
BKBDR 30S	300 mm	2,00 mm	5,00 kN	HORIZONTAL	1,750 kg
BKBDR 40S	400 mm	2,00 mm	5,00 kN	HORIZONTAL	2,840 kg
BKBDR 50S	500 mm	2,00 mm	5,00 kN	HORIZONTAL	4,180 kg
BKBDR 60S	600 mm	2,00 mm	5,00 kN	HORIZONTAL	5,780 kg

**B:** Breite

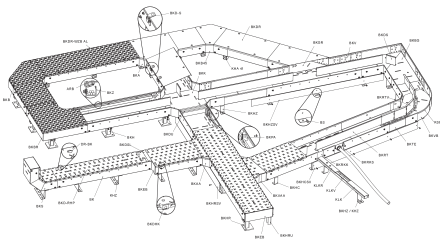
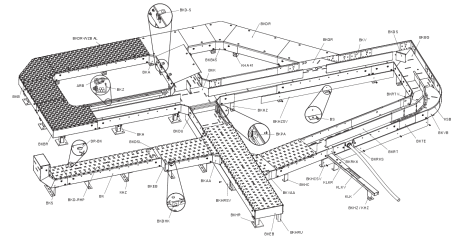
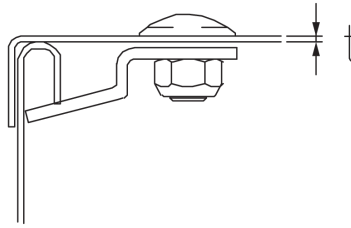
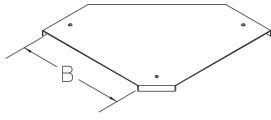
**t:** Materialstärke

**P<sub>max</sub>:** max. Belastung

**Gewicht:** Gewicht je Lagermengeneinheit

## DETAIL- UND ANWENDUNGSBILDER





## OPTIONALES ZUBEHÖR

DR-BK, BKDU 100, BKDU 110

DIN

Belastungsanforderungen gemäß, EN 50085-2-2

