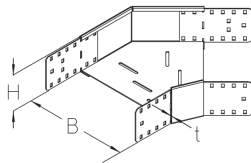


BKB45 100

Bodenkanal-Bogen 45°, Höhe = 100 mm



Der Bodenkanal-Bogen BKB45 100 mit integrierten Verbindern ermöglicht horizontale Richtungsänderungen der Kabelführung um 45°. Er hat eine Höhe von 100 mm und weist Breiten von 100 bis 600 mm auf. Er besteht aus sendzimir-feuerverzinktem Stahl. Zur Ableitung von vertikalen Nutzlasten müssen ab einer Breite von ≥ 300 mm ein Trennsteg und ab einer Breite von ≥ 500 mm zwei Trennstege verbaut werden. Der Bogen wird in die Bodenkanäle eingeschoben und anschließend verschraubt.

Stahl, band-/sendzimirverzinkt

Artikel	H	B	t	Winkel	Richtungsänderung	Gewicht
BKB45 100-10S	100 mm	100 mm	2,00 mm	45 °	HORIZONTAL	1,700 kg
inklusive: 4 x KLR						
BKB45 100-15S	100 mm	150 mm	2,00 mm	45 °	HORIZONTAL	1,940 kg
inklusive: 4 x KLR						
BKB45 100-20S	100 mm	200 mm	2,00 mm	45 °	HORIZONTAL	2,200 kg
inklusive: 4 x KLR						
BKB45 100-30S	100 mm	300 mm	2,00 mm	45 °	HORIZONTAL	2,820 kg
inklusive: 4 x KLR						
BKB45 100-40S	100 mm	400 mm	2,00 mm	45 °	HORIZONTAL	3,590 kg
inklusive: 4 x KLR						
BKB45 100-50S	100 mm	500 mm	2,00 mm	45 °	HORIZONTAL	4,470 kg
inklusive: 4 x KLR						
BKB45 100-60S	100 mm	600 mm	2,00 mm	45 °	HORIZONTAL	5,486 kg
inklusive: 4 x KLR						

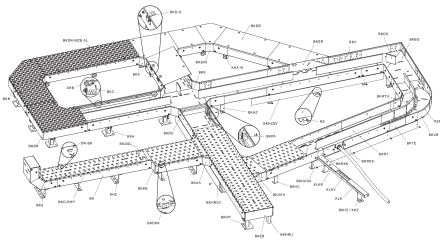
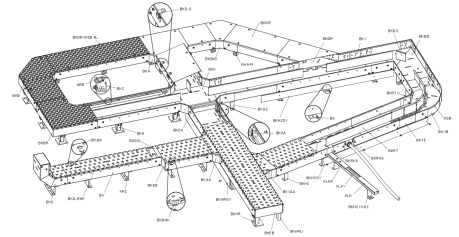
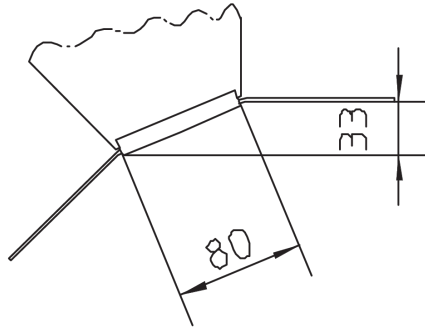
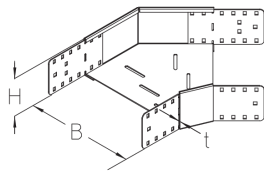
Seite 1



PRODUKTINFORMATION

H: Höhe
B: Breite
t: Materialstärke
Gewicht: Gewicht je Lagereinheit

DETAIL- UND ANWENDUNGSBILDER



OPTIONALES ZUBEHÖR

BKBDR45, BKBDR45-RHP, BKBDR45-WZB AL, BKRTV 100, BKDS 100

