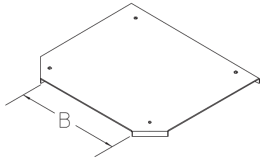


BKADR

Bodenkanal-Abzweig-Deckel mit Drehriegeln



Der Bodenkanal-Abzweig-Deckel BKADR wird auf dem Bodenkanal-Abzweig BKA aufgesetzt und schützt Kabel und Versorgungsleitungen vor Funkenflug und anderen mechanischen Einwirkungen. Er hat eine dem Abzweig entsprechende Breite von 100 bis 600 mm. Der Bodenkanal-Abzweig-Deckel besteht aus sendzimir-feuerverzinktem Stahl ohne Prägung. Bei einer maximalen Fachgröße von 200 mm garantieren wir eine geprüfte Belastbarkeit von 5,00 kN nach EN 50085-2-2. Drehriegel sind vormontiert.



Stahl, band-/sendzimirverzinkt

Artikel	B	t	P _{max}	Gewicht
BKADR 10S	100 mm	2,00 mm	5,00 kN	0,633 kg
BKADR 15S	150 mm	2,00 mm	5,00 kN	0,976 kg
BKADR 20S	200 mm	2,00 mm	5,00 kN	1,400 kg
BKADR 30S	300 mm	2,00 mm	5,00 kN	2,490 kg
BKADR 40S	400 mm	2,00 mm	5,00 kN	3,880 kg
BKADR 50S	500 mm	2,00 mm	5,00 kN	5,580 kg
BKADR 60S	600 mm	2,00 mm	5,00 kN	7,720 kg

B: Breite

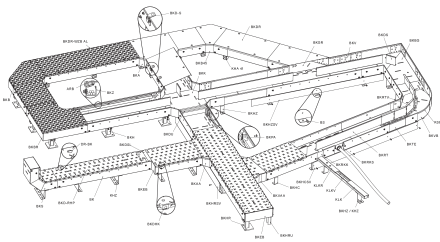
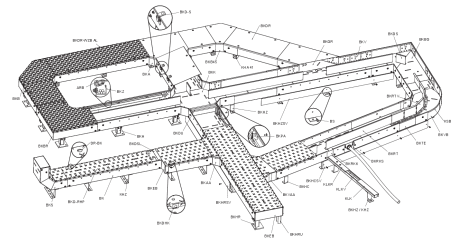
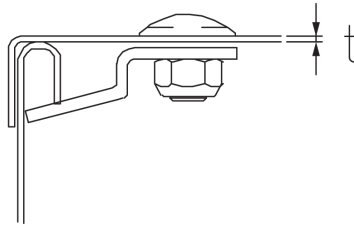
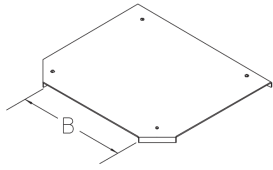
t: Materialstärke

P_{max}: max. Belastung

Gewicht: Gewicht je Lagermengeneinheit

DETAIL- UND ANWENDUNGSBILDER





OPTIONALES ZUBEHÖR

DR-BK, BKDU 100, BKDU 110

DIN

Belastungsanforderungen gemäß, EN 50085-2-2

