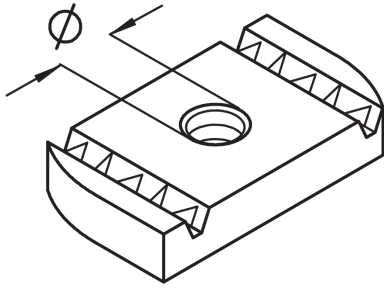


## AM 22

### Anker Mutter



Ankermuttern AM 22 sind Gewindeplatten, die bei Montageschienen A 41, KHA 41 und KHAL 41 eingesetzt werden. Durch eine 90°-Drehung nach dem Einlegen oder Einkippen steht die Gewindebohrung mittig. Die auch als Gleitmuttern bezeichneten Ankermuttern werden vorzugsweise zur Abstandsmontage mit langen Schrauben oder Gewindestäben verwendet. Sie sind in den Gewinden M6, M8, M10 und M12 erhältlich. Verschiedene Materialien und Oberflächen sorgen dafür, dass die Korrosionsschutzanforderungen unterschiedlichster Anwendungsgebiete erfüllt werden.

### Stahl, galvanisch verzinkt

Artikel	∅	t	Gewicht
AM22 M6	6 mm	6,00 mm	0,026 kg
AM22 M8	8 mm	6,00 mm	0,025 kg
AM22 M10	10 mm	8,00 mm	0,031 kg
AM22 M12	12 mm	9,50 mm	0,033 kg

### Stahl, stück-/tauchfeuerverzinkt

Artikel	∅	t	Gewicht
AM22 M6F	6 mm	6,00 mm	0,027 kg
AM22 M8F	8 mm	6,00 mm	0,025 kg
AM22 M10F	10 mm	8,00 mm	0,039 kg
AM22 M12F	12 mm	9,00 mm	0,038 kg

### Edelstahl, Werkstoff Nr. 1.4571/1.4404 (V4A)

Artikel	∅	t	Gewicht
AM22 M6E4	6 mm	6,00 mm	0,027 kg
AM22 M8E4	8 mm	6,00 mm	0,029 kg
AM22 M10E4	10 mm	8,00 mm	0,035 kg

Seite 1



# PRODUKTINFORMATION

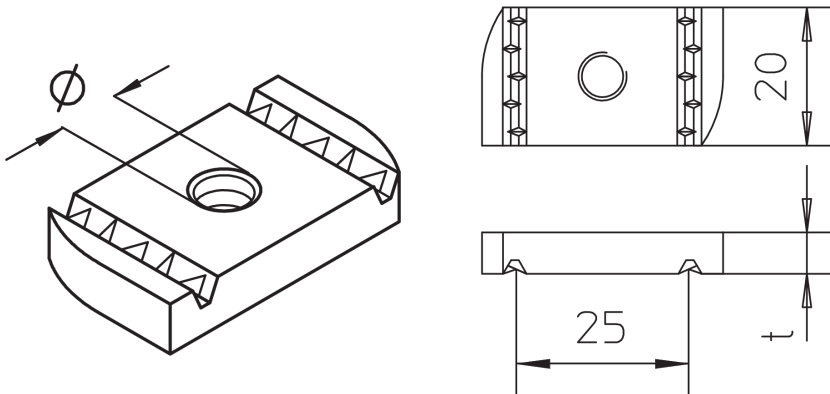
Artikel	Ø	t	Gewicht
AM22 M12E4	12 mm	9,50 mm	0,035 kg

Ø: Gewindedurchmesser

t: Materialstärke

**Gewicht:** Gewicht je Lagermengeneinheit

## DETAIL- UND ANWENDUNGSBILDER



## OPTIONALES ZUBEHÖR

A 41, KHA 41, KHAL 41

