



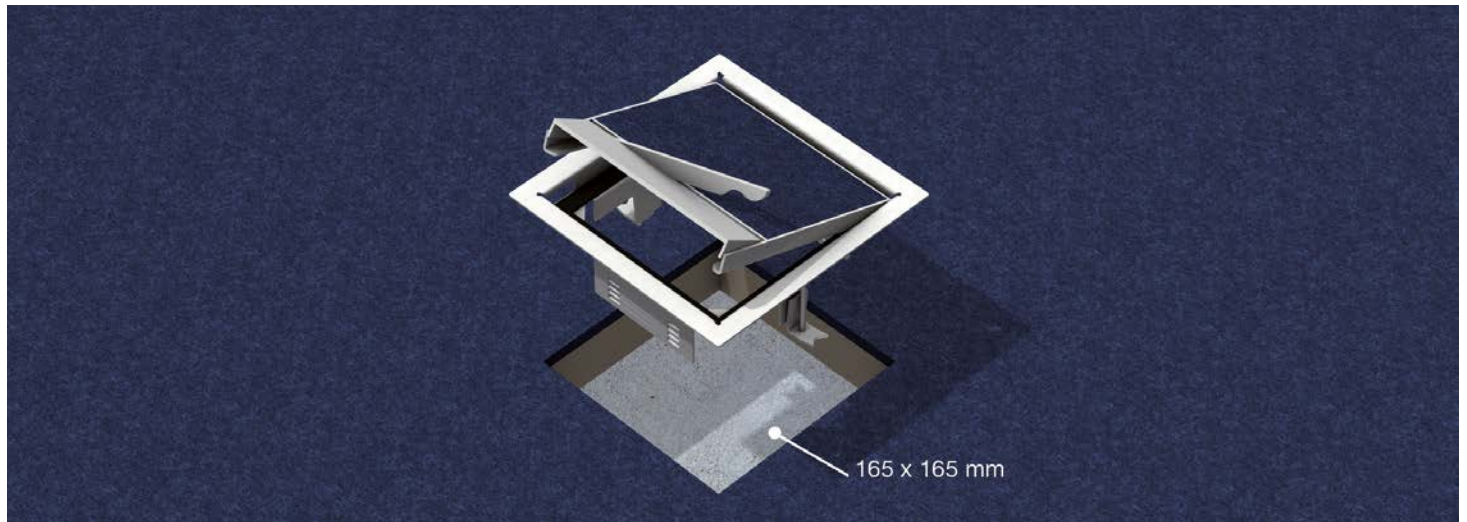
# **Kassetteinbaueinheiten mit Bodenbelagsschutzrahmen aus Edelstahl, viereckig**

## **Montageanleitung**

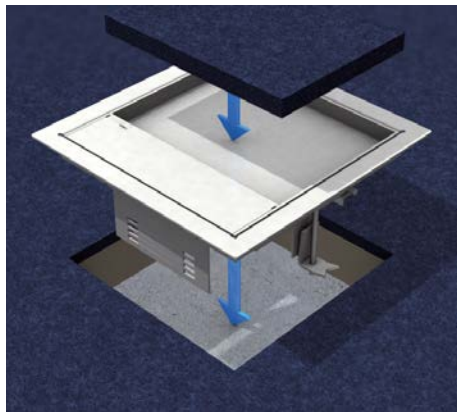


# Kassetteneinbaueinheiten aus Edelstahl, viereckig

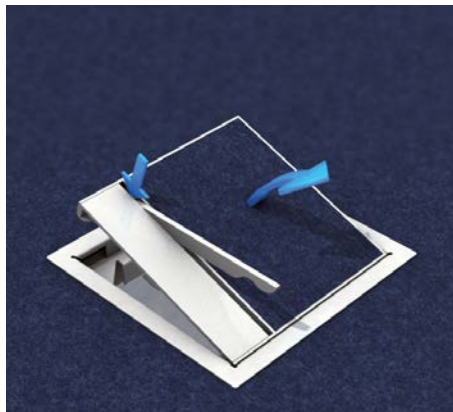
## Montageanleitung



Viereckige Kassetteneinheit mit Teppichschutzrahmen aus Edelstahl mit den Außenmaßen 187 x 187 mm zum Einbau in Hohlraum- bzw. Doppelböden für Bodenbelag 12 / 22 mm.



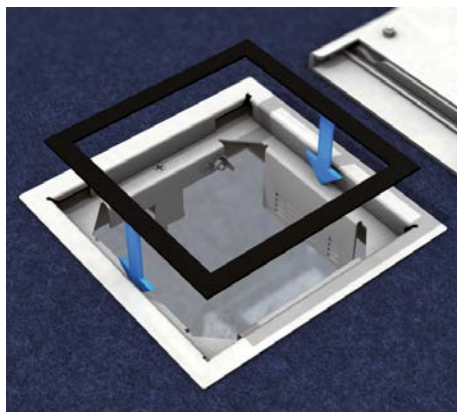
**1 | Einheit**  
Kassetteneinheit UEKDD1-2 V E zum Einbau von einem Gerätebecher in die Öffnung einsetzen



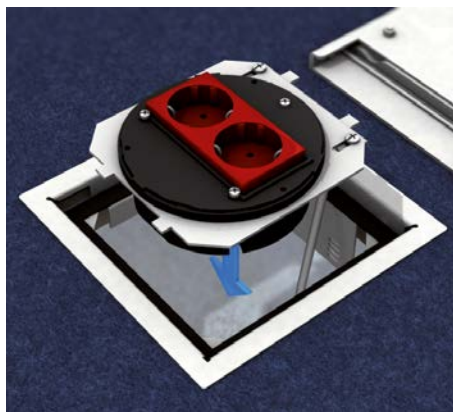
**2 | Öffnungshebel**  
Selbstschließenden Öffnungshebel hinter dem Kabelausschluss betätigen und Deckel durch das Scharnier seitlich aus dem Rahmen heben.



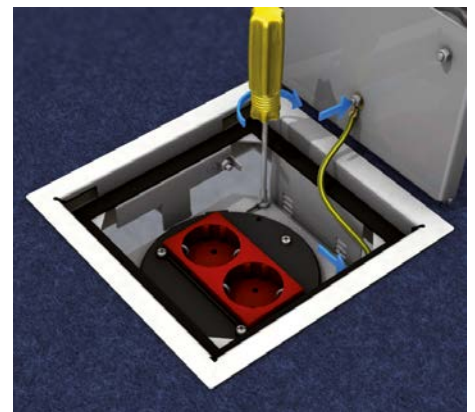
**3 | Krallen montieren**  
Die beigegepackten Krallen mit dazugehörigen Schrauben in die Aufnahmen im Rahmen einhängen. Krallen in die richtige Stellung bringen und mittels Kreuzschlitzschrauben anziehen. Rahmen auf festen Sitz prüfen.



**4 | Gummidichtung**  
Gummidichtung zur Trittschallentkopplung in Rahmen einkleben.



**5 | Gerätebecher einsetzen**  
Platine mit bereits montiertem und bestücktem Gerätebecher so tief wie möglich über Schieber in die Rastleitem im Rahmen einsetzen. Stufenweise Absenkung der Platine bis zu 20 mm möglich.



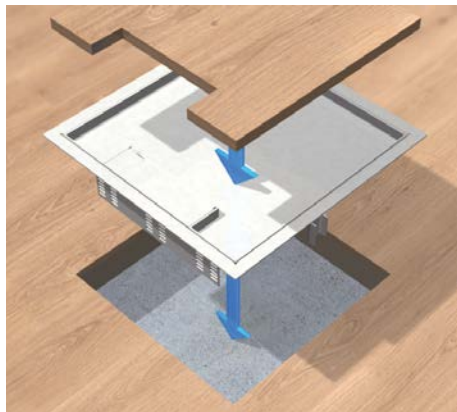
**6 | Erdungsanschluss**  
Fixieren der Platine in der Rastleiter und Erdungsverbindung zwischen Einzelauslassrahmen und Deckel herstellen. Potentialausgleich beachten.

# Kassetteneinbaueinheiten aus Edelstahl, viereckig

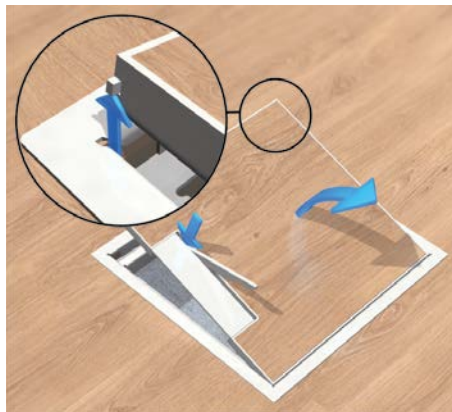
## Montageanleitung



Viereckige Kassetteneinbaueinheiten mit Teppichschutzrahmen aus Edelstahl mit den Außenmaßen 284 x 284 mm oder 284 x 211 mm zum Einbau in Hohlraum- oder Doppelböden. Für Parkettbelag 12/22 mm.



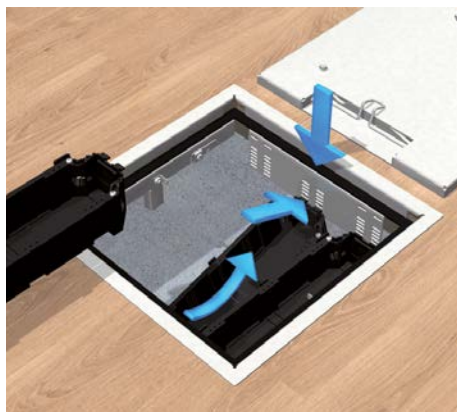
**1 | Einheit**  
Kassetteneinbaueinheit UEKDD V E zum Einbau von bis zu 3 Gerätebechern in die Öffnung einsetzen.



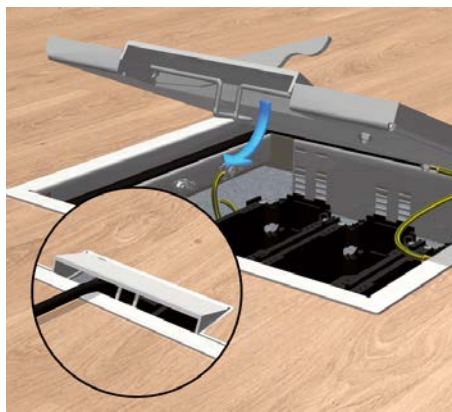
**2 | Öffnungshebel**  
Selbstschließender Öffnungshebel hinter dem Kabelauslass öffnen. Deckel seitlich über das Scharnier entnehmen.



**3 | Krallen**  
Die beigegepackten Krallen mit dazugehörigen Schrauben in die Führung im Rahmen einhängen und fest anziehen.



**4 | Gummidichtung / Gerätebecher**  
Gummidichtung zur Trittschallentkopplung einkleben. Gerätebecher möglichst tief in die Rastleitern rasten. Bei Verwendung eines Gerätesteckers H = 35 mm ist die Mindesteinbautiefe H<sub>min</sub> = 91 mm.



**5 | Achse**  
Kabelauslass mittels Öffnungshebel öffnen und Kabelauslassachse schwenken.



**6 | Erdungsanschluss**  
Die Erdungsverbindung zwischen Rahmen und Deckel herstellen. Potentialausgleich beachten.



Irrtümer und technische Änderungen vorbehalten. Nachdruck sowie jegliche elektronische Vervielfältigung nur mit unserer schriftlichen Genehmigung. Mit Erscheinen dieser Drucksache verlieren alle vorhergehenden Unterlagen ihre Gültigkeit.

