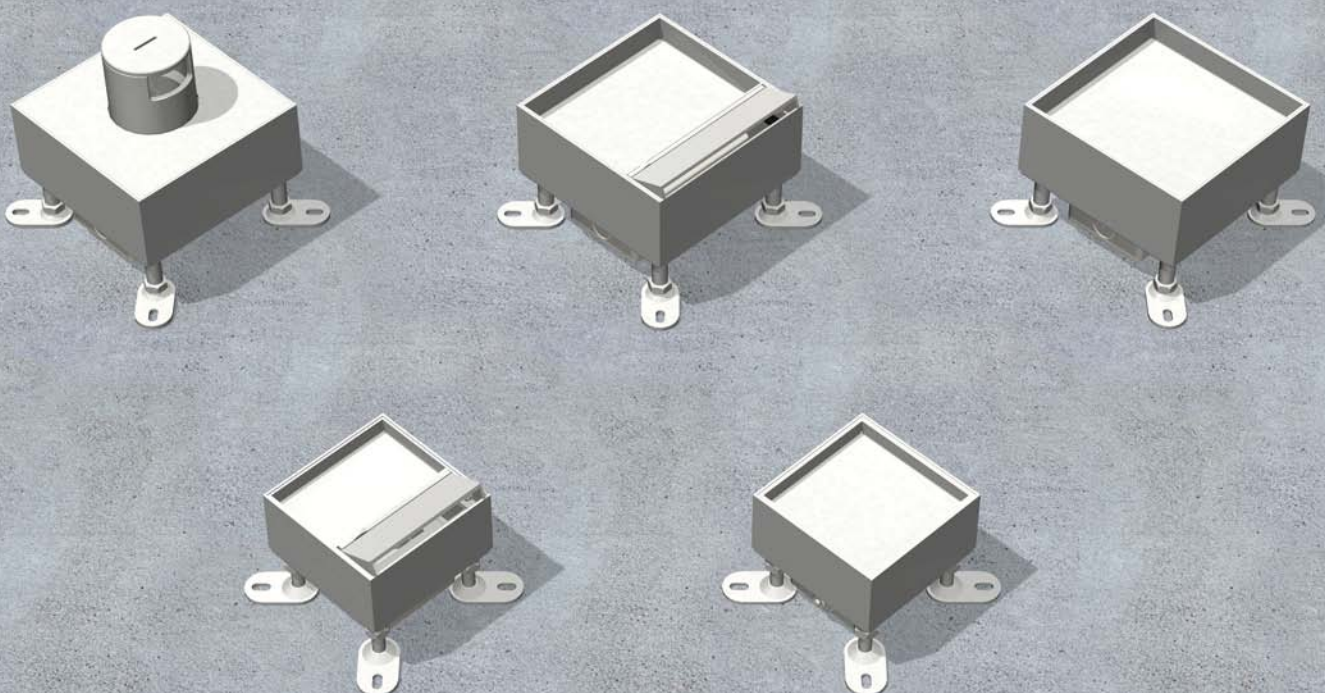


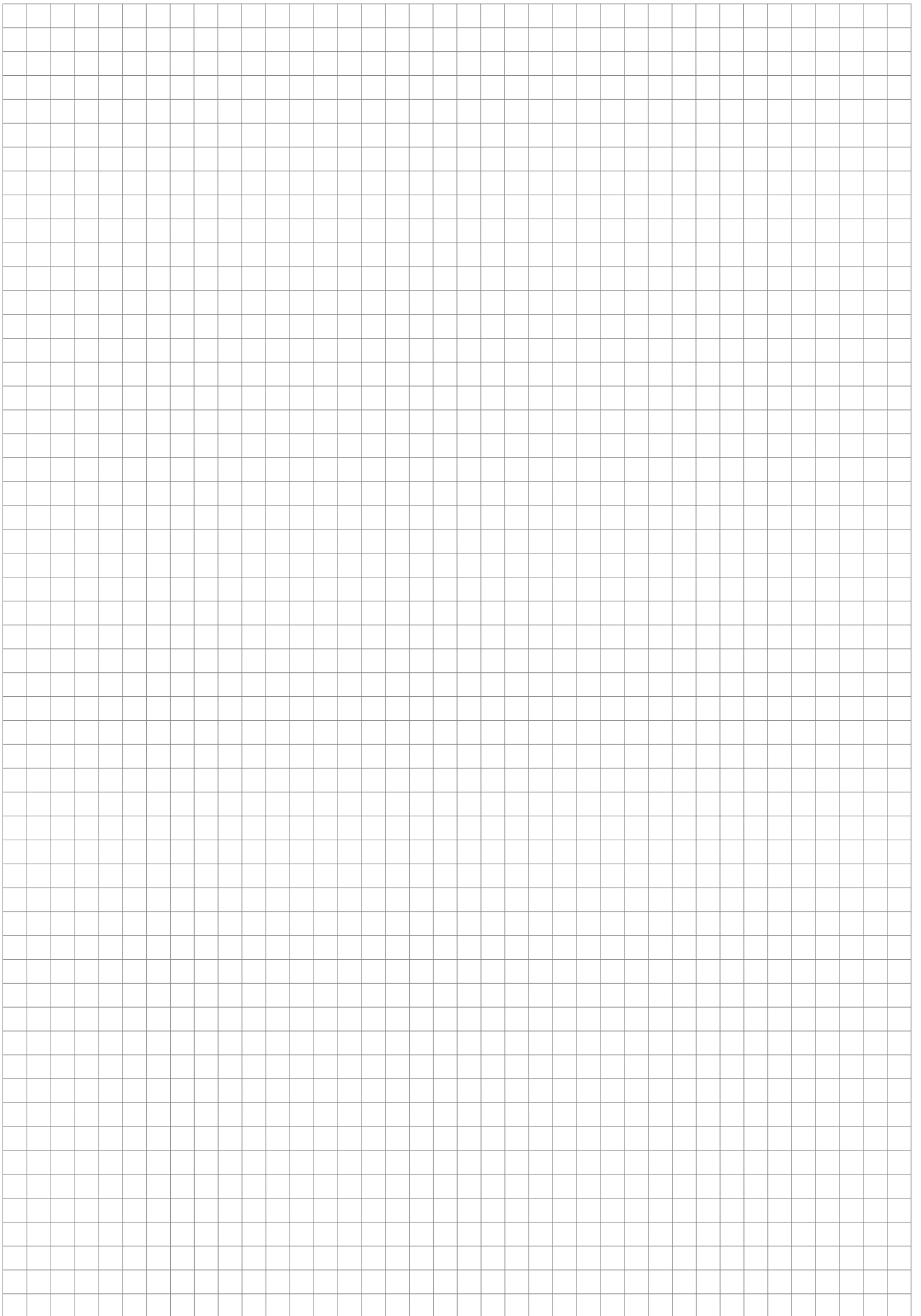


Einzelauslass, viereckig

Estrichdirekteinbau

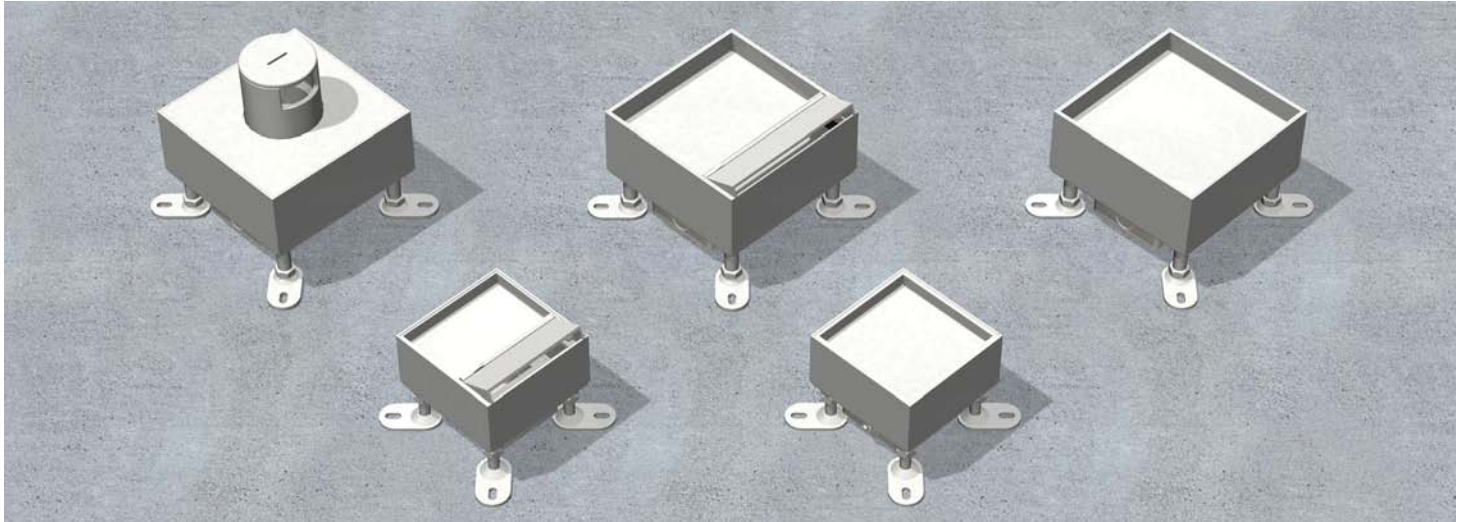
Montageanleitung



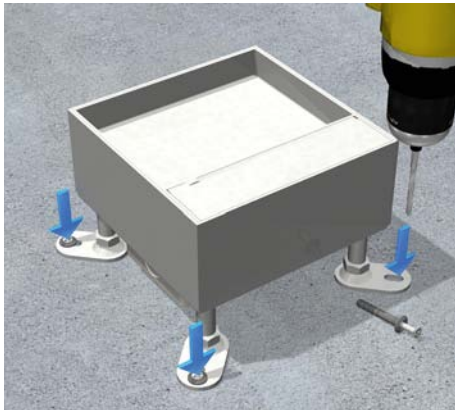


Einzelauslass, viereckig | Estrichdirekteinbau

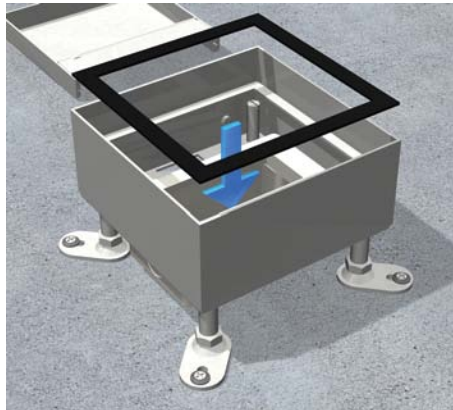
Montageanleitung



Viereckige Einzelauslässe mit den Außenmaßen 115 x 115 mm oder 160 x 160 mm für den Einbau von bis zu zwei Installationsgeräten 45 x 45 mm zum Estrichdirekteinbau.



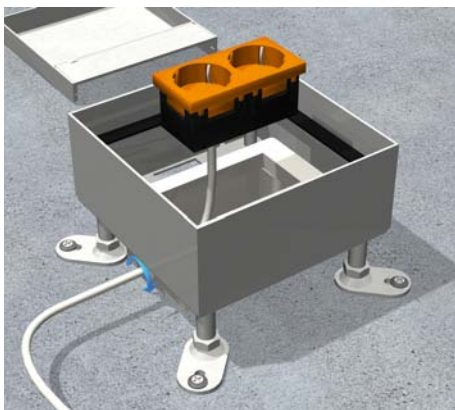
1 | Fixierung
Die vier Nivellierfüße mit Nageldübeln auf der Rohbetondecke befestigen.



2 | Gummidichtung
Deckel entnehmen und Gummi einkleben.



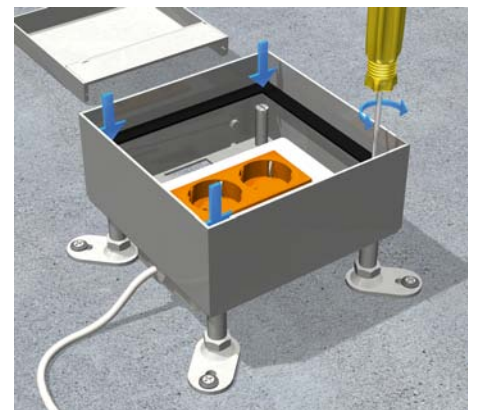
3 | Kabeleinführung
Mittels Werkzeug seitliche Perforation zur Kabeldurchführung aus Gehäuse herausbrechen und mit Zugentlastung komplettieren.



4 | Schutzkontaktsteckdosen
Steckdosen anschließen und Zugentlastung fixieren.



5 | Zusammenbau
Steckdosen in das Gehäuse einrasten. Einzelauslass in den Potentialausgleich mit einbeziehen.



6 | Bodenanpassung
Einzelauslass auf Höhe Fertigfußboden bündig über die vier Nivellierschrauben einstellen. Estrich kann nun verteilt werden.



Irrtümer und technische Änderungen vorbehalten. Nachdruck sowie jegliche elektronische Vervielfältigung nur mit unserer schriftlichen Genehmigung. Mit Erscheinen dieser Drucksache verlieren alle vorhergehenden Unterlagen ihre Gültigkeit.

