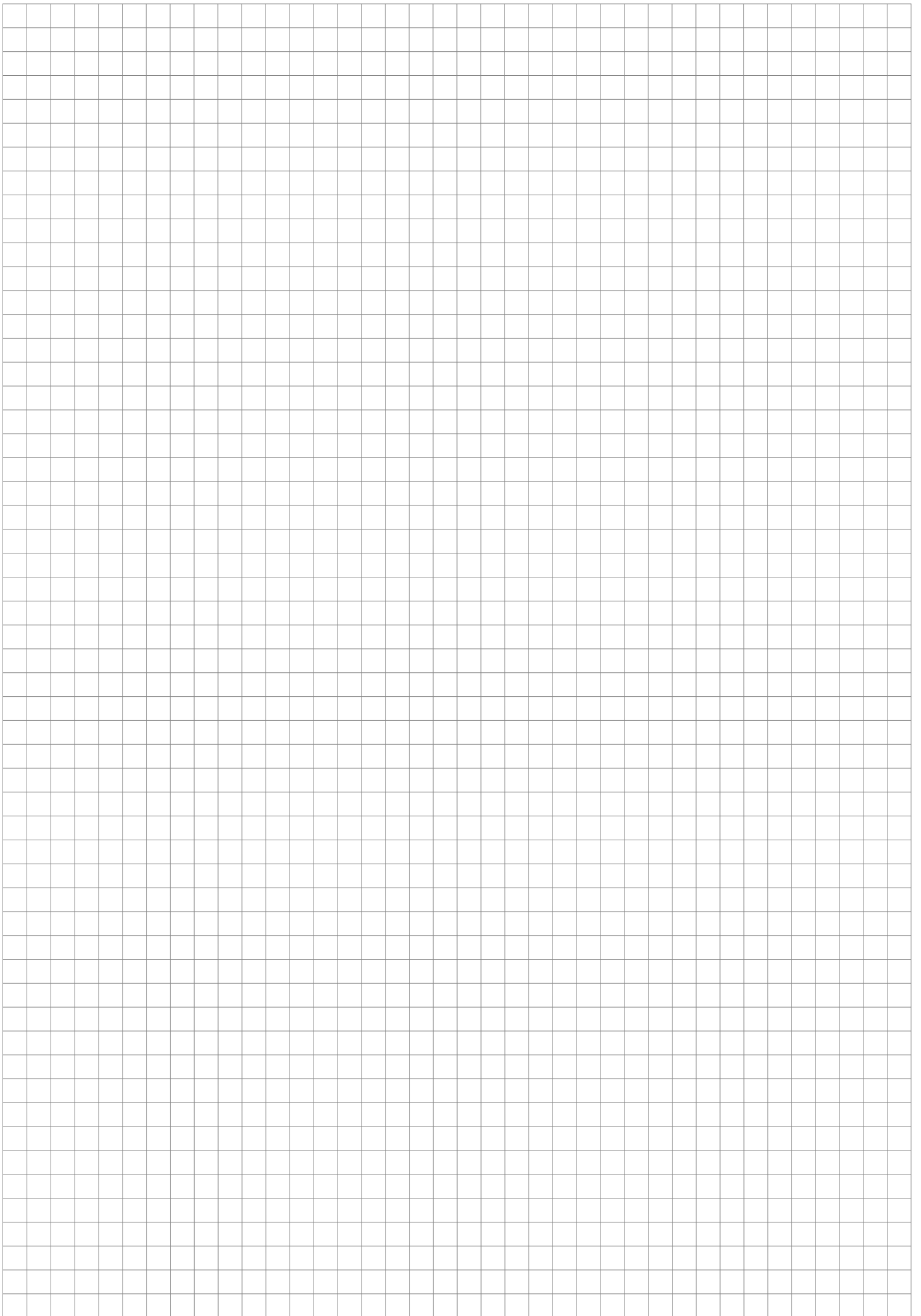




Geräteträger CEE-Steckdose

Montageanleitung



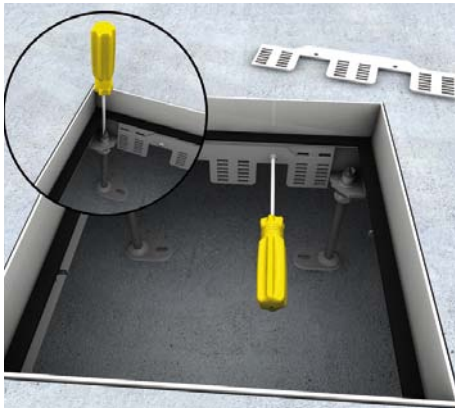


Geräteträger CEE-Steckdose

Montageanleitung

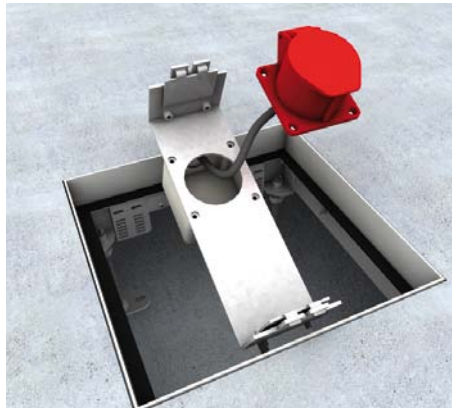


Geräteträger aus Stahlblech mit CEE-Steckdose 16A oder 32A und Gehäuse zum mittigen Einbau in eine runde oder viereckige Einbaueinheit. Vor Montage benötigte Einbauhöhe beachten.



1 | Nivelliereinheit

Einbaurahmen auf Höhe des Fertigfußbodens bündig über die Nivellierfüße einstellen. Das Rastleiterset seitlich mit dem Rahmen verschrauben. Rastleiterset in den Höhen 50 oder 80 mm wählbar.



2 | CEE-Anschlussdose

CEE-Dose über vier Schrauben vom Gehäuse und Geräteträger lösen, Gummidichtung einsetzen, Anschlusskabel ins Gehäuse einführen und an der CEE-Dose verklemmen. Geräteträger wieder komplett montieren.



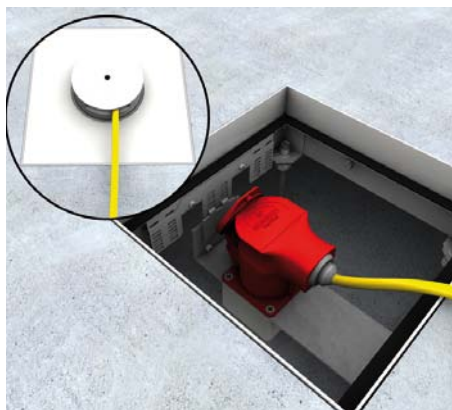
3 | Geräteträger

Inbusschrauben am Geräteträger und Rastleiter lösen, den montierten Geräteträger von unten in die Rastleiter einsetzen, Inbus Flansch öffnen und seitlich einschieben.



4 | Rastleiter

Geräteträger mit CEE-Steckdose und Gehäuse in Rastleiter ab einem Fußbodenaufbau von 160 mm einbaubar. Immer die tiefste Raststellung nutzen. Geräteträger fest mit dem Inbusschlüssel arretieren.



5 | Winkelstecker

Winkelstecker ab einem Fußbodenaufbau von 185 mm einstecken und Kassettendeckel einsetzen. Biegegraden beachten, Kabelquetschung möglich.



6 | Geradeausstecker

Bei Verwendung eines Geradeaussteckers ist zu beachten, dass im genutztem Zustand ein Schließen des Deckels nicht möglich ist. Einbaueinheit schützen, es besteht Unfallgefahr.



Irrtümer und technische Änderungen vorbehalten. Nachdruck sowie jegliche elektronische Vervielfältigung nur mit unserer schriftlichen Genehmigung. Mit Erscheinen dieser Drucksache verlieren alle vorhergehenden Unterlagen ihre Gültigkeit.

