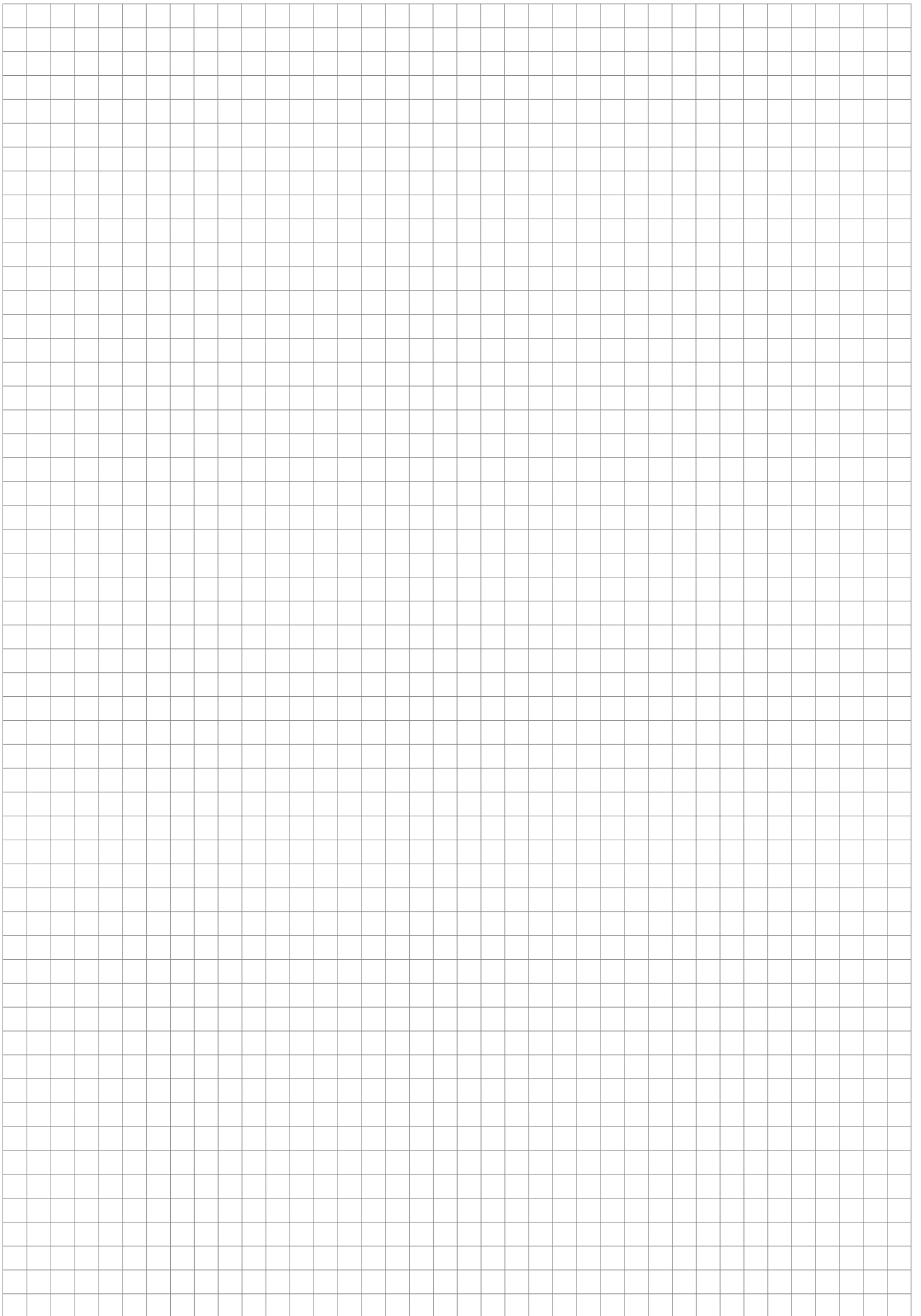




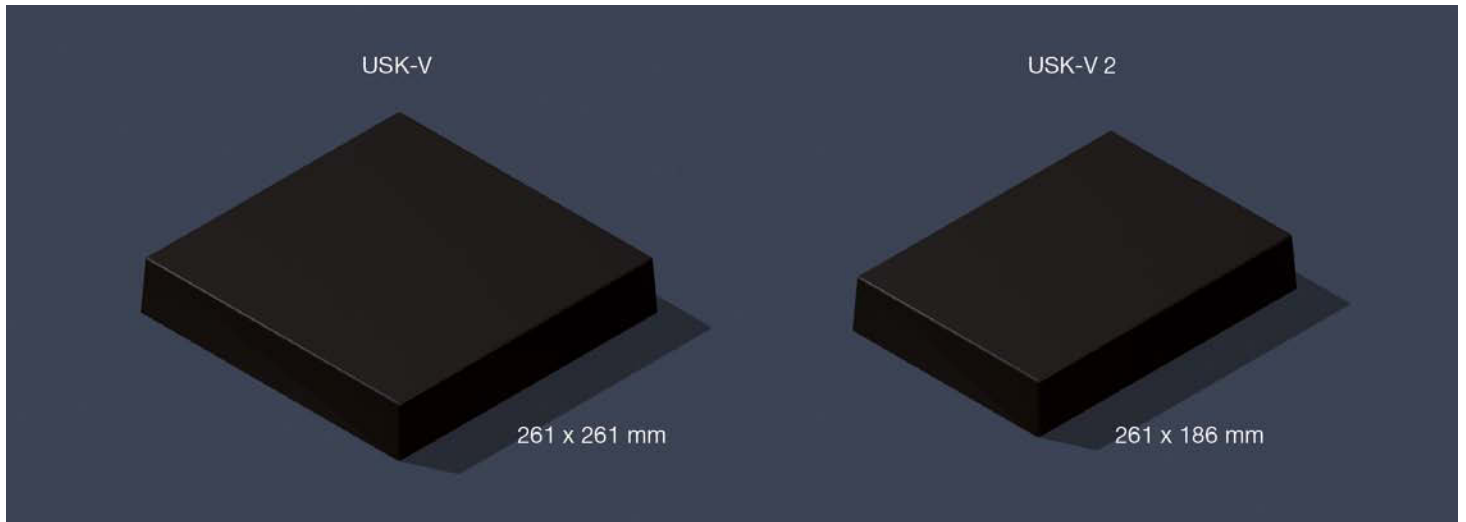
Schalung, viereckig Montageanleitung





Schalung, viereckig

Montageanleitung

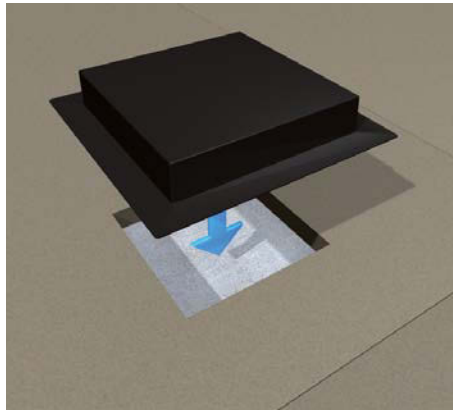


Viereckige Schalung in zwei Ausführungen, Tiefziehteil aus 1 mm Kunststoff H = 50 mm, zum Erstellen einer Öffnung im Hohlraumboden.



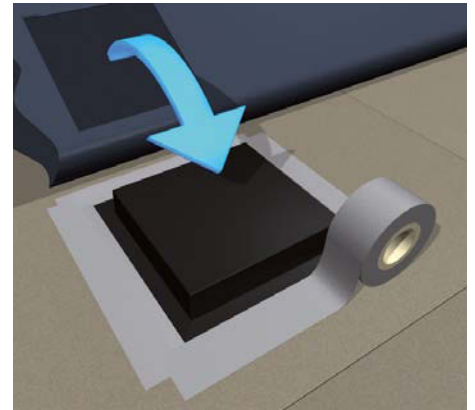
1 | Schalung ausrichten

In den aufgebauten Grundboden die entsprechenden Öffnungen 261 x 261 mm oder 261 x 186 mm einbringen.



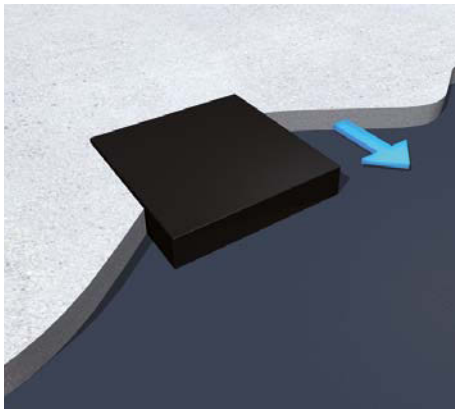
2 | Schalung fixieren

Schalung vor der Estricheinbringung auf dem Hohlraumboden ausrichten.



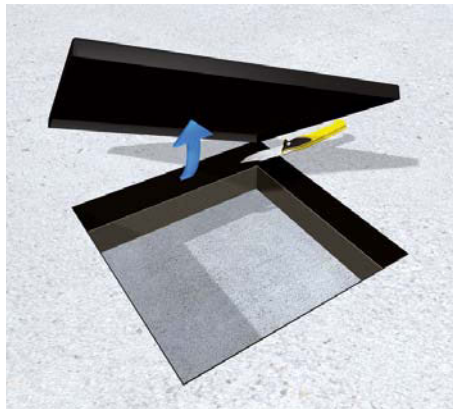
3 | Folie montieren

Schalung mit Klebeband auf dem Boden befestigen, Folie ausschneiden und überdecken.



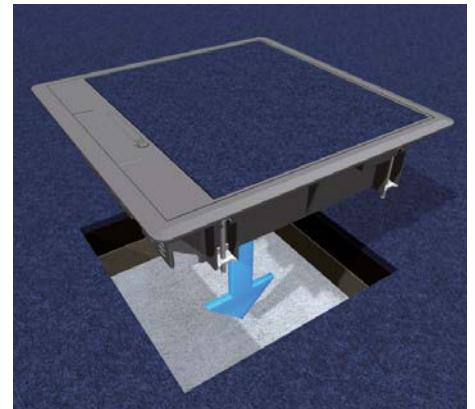
4 | Estrich einbringen

Estrich vollflächig vergießen, anarbeiten und sauber verdichten.



5 | Öffnung ausschneiden

Nach dem Aushärten des Estrichs den überstehenden Deckel sauber entfernen. Seitenwände müssen bestehen bleiben.



6 | Einbaueinheit montieren

Nach der Teppichbodenverlegung die Einbaueinheit gerade in die Öffnung einsetzen und gleichmäßig mittels Krallen im Estrich befestigen.



Irrtümer und technische Änderungen vorbehalten. Nachdruck sowie jegliche elektronische Vervielfältigung nur mit unserer schriftlichen Genehmigung. Mit Erscheinen dieser Drucksache verlieren alle vorhergehenden Unterlagen ihre Gültigkeit.

