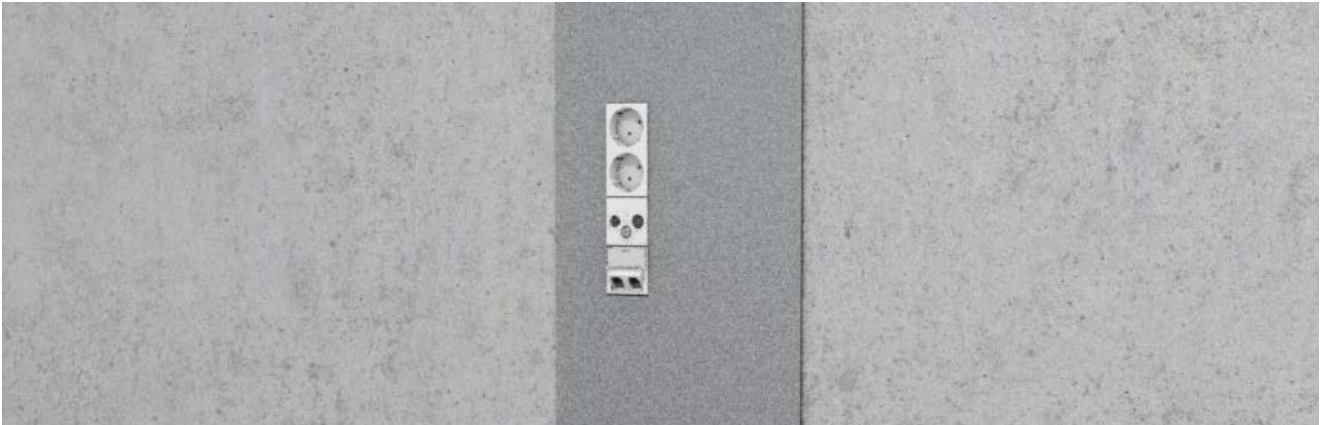


Wandkanal WANDA

Montageanleitung





Wandbündiges Kanalsystem WANDA bestehend aus Grundkörper, Installationsgeräten und Blenden. Der bereits im Beton integrierte Grundkörper ist 2500 mm lang und wird mit Montageschienen sowie Montagedeckeln bereitgestellt. Der Grundkörper wird projektspezifisch mit zwei Blenden (1250 mm) und frei wählbaren Installationsgeräten vor Ort komplettiert.



1

Werkzeug

Zur optimalen Montage des Wandkanals empfehlen wir die Verwendung von:

- Schraubendreher/Akkuschrauber
- Gliedermaßstab, Maulschlüssel



2

Lieferumfang

Im Lieferumfang enthalten sind:

- Grundkörper mit Montageblende
- Blende mit Magnethalterung und Magneten

Zur Komplettierung des Systems sind folgende Produkte notwendig:

- Geräteträger für Gerätebecher mit Hammerkopfschrauben
- Gerätebecher



Montagedeckel mittels Kreuzschlitzschraubendreher vom Grundkörper lösen.



Magnet mit der mitgelieferten Schraube auf der Magnethalterung verschrauben.



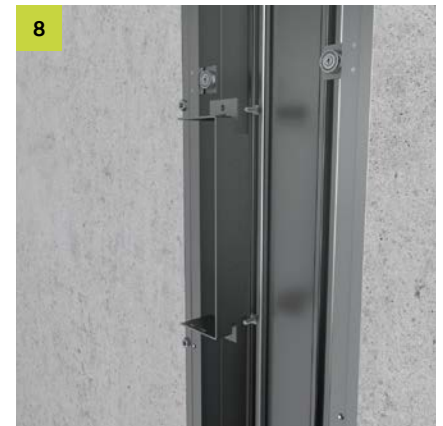
Mithilfe eines 7er Maulschlüssels Magnethalterung mit den mitgelieferten Muttern an den Bolzen des Grundkörpers befestigen.



Um die Geräteträger in den Wandkanal einzusetzen, müssen die zwei mitgelieferten Hammerkopfschrauben in die Montagewise eingesezt werden.



Die Hammerkopfschraube muss im 90° Winkel in die Führung eingesezt werden.



Geräteträger entsprechend der Nutzung und den Ausschnitten auf der Blende positionieren.



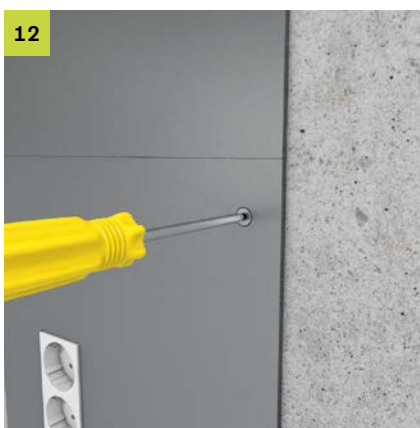
Geräteträger mit den mitgelieferten Muttern an der Hammerkopfschraube im Schienenverlauf fixieren.



Bestückten und angeschlossenen Gerätebecher in den Geräteträger einsetzen. Zur leichteren Montage einen Schlitzschraubendreher verwenden.



Blende auf dem Grundkörper ausrichten und über den Magneten positionieren.



Blende mit Schraube auf dem Grundkörper sichern. Sollte die Blende versetzt am Grundkörper montiert werden, muss ein neues Loch (Ø 4,5 mm) im Grundkörper gebohrt werden.

Alle Rechte vorbehalten. Dieses Dokument darf nicht nachgedruckt oder elektronisch vervielfältigt werden ohne unsere vorherige schriftliche Genehmigung. Der Inhalt kann ohne vorherige Ankündigung geändert werden. Irrtümer und Auslassungen sind vorbehalten. Der Herausgeber übernimmt keine Haftung, gleichgültig aus welchem Rechtsgrund. Dieses Dokument ersetzt alle früheren Dokumentationen.

© PohlCon | PC-LIT-MA-WANDA-DE | 02-2023

PohlCon GmbH
Nobelstraße 51
12057 Berlin

T +49 30 68283-04
F +49 30 68283-383

www.pohlcon.com