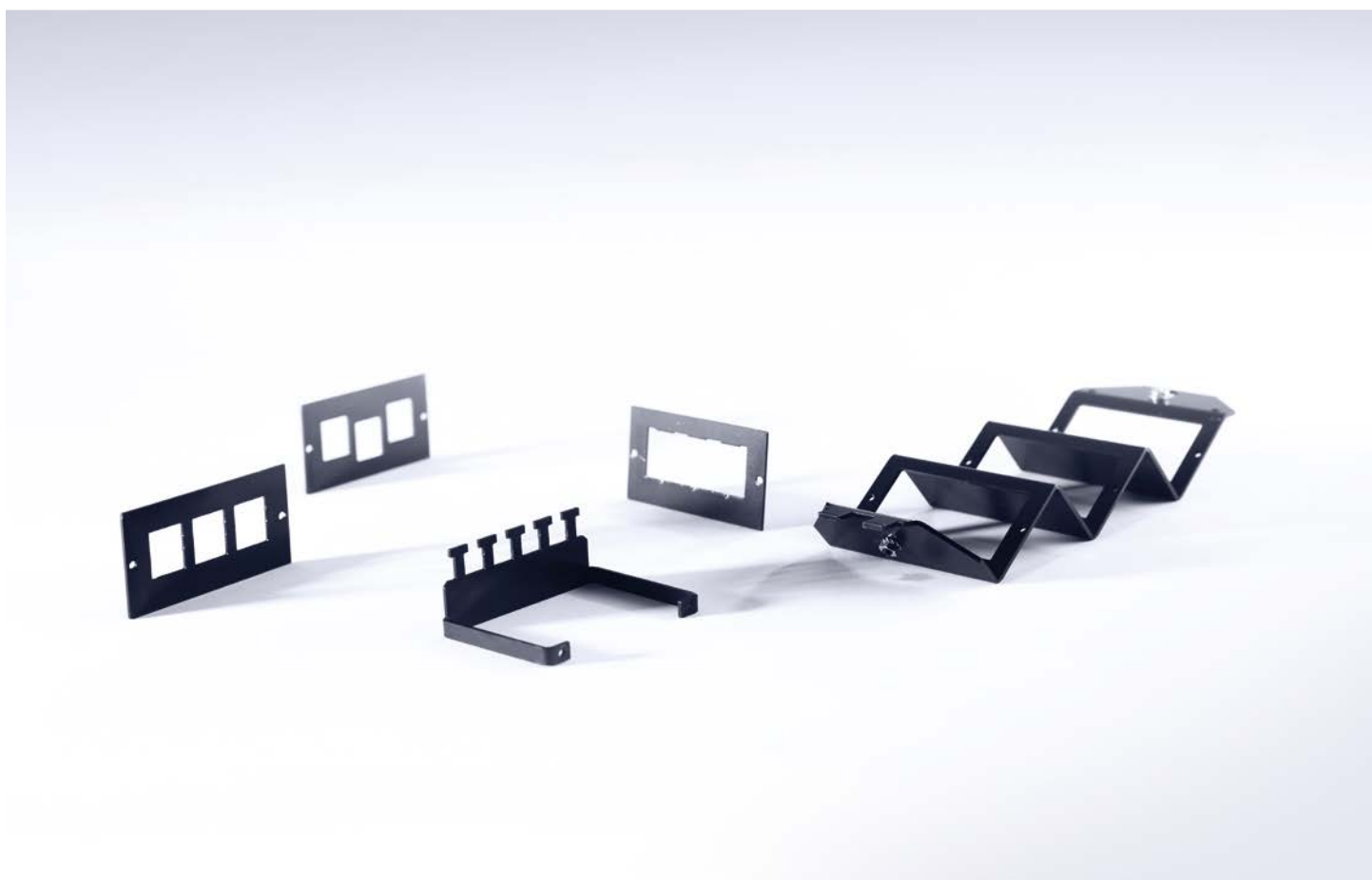
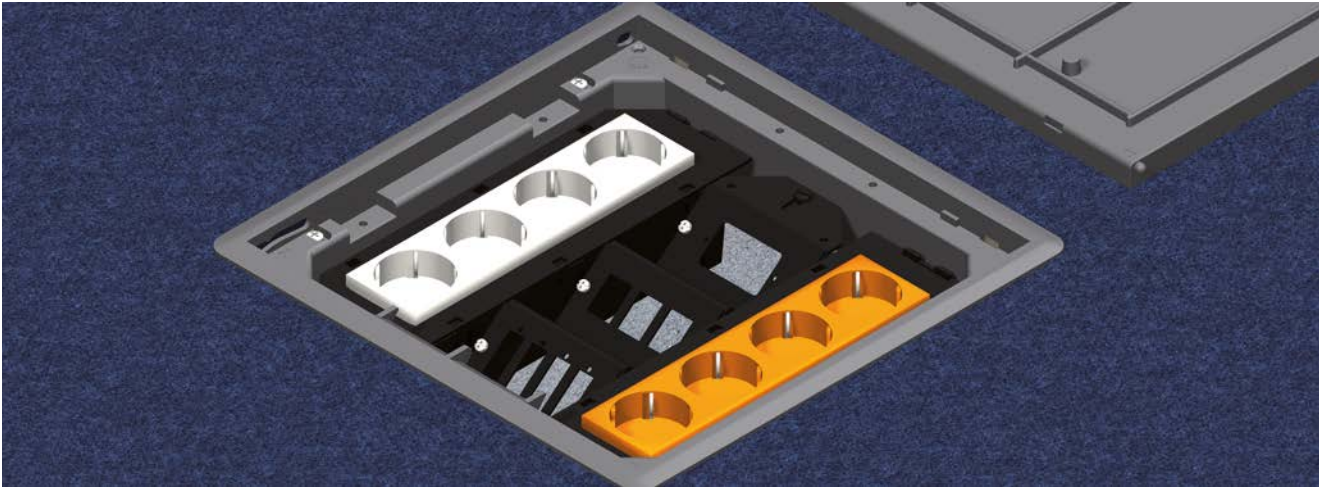


Datengeräteträger

Montageanleitung





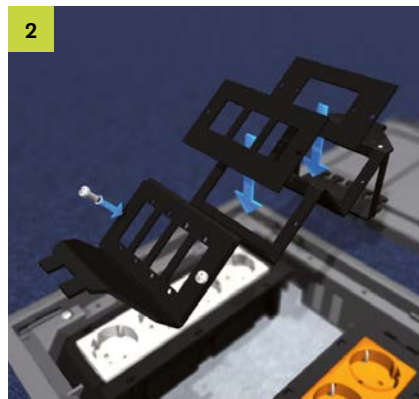
Datengeräteträger aus beschichtetem Metall zum Einrasten in die Einbaueinheit. Für den Einbau von bis zu neun Einzelinstallationsgeräten der Daten-, Audio-, und Videotechnik sowie Komponenten der Stecktechnik.



1

Zugentlastung

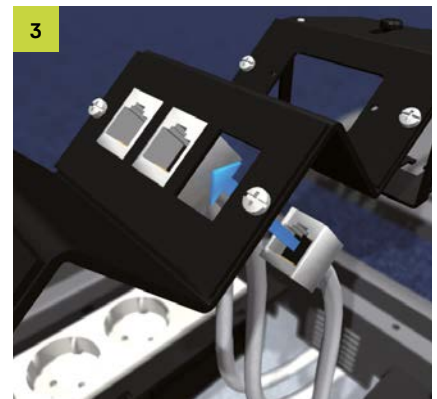
Geräteträger mit Zugentlastung vor dem Einbau verschrauben.



2

Einbauplatten

Geräteträger mit bis zu drei Einbauplatten entsprechend der Produktvorgabe bestücken und verschrauben.



3

Einzelgeräte

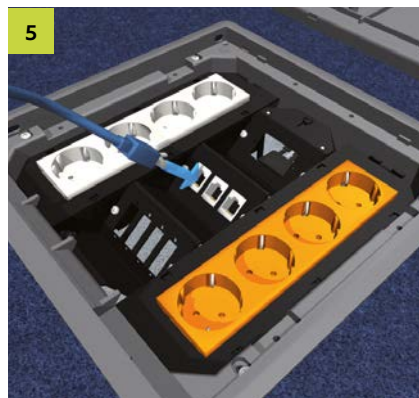
Dateneinzeljack mit Zuleitung von unten in die Einbauplatine einrasten. Einzelgeräte entsprechend der Vorgabe verschrauben.



4

Datengeräteträgereinbau

Geräteträger in die Rastleitern der Einbaueinheit einschieben und die Lasche auf der gegenüberliegenden Seite mit der Schraube in der Verrastung sichern.



5

Konfektionieren

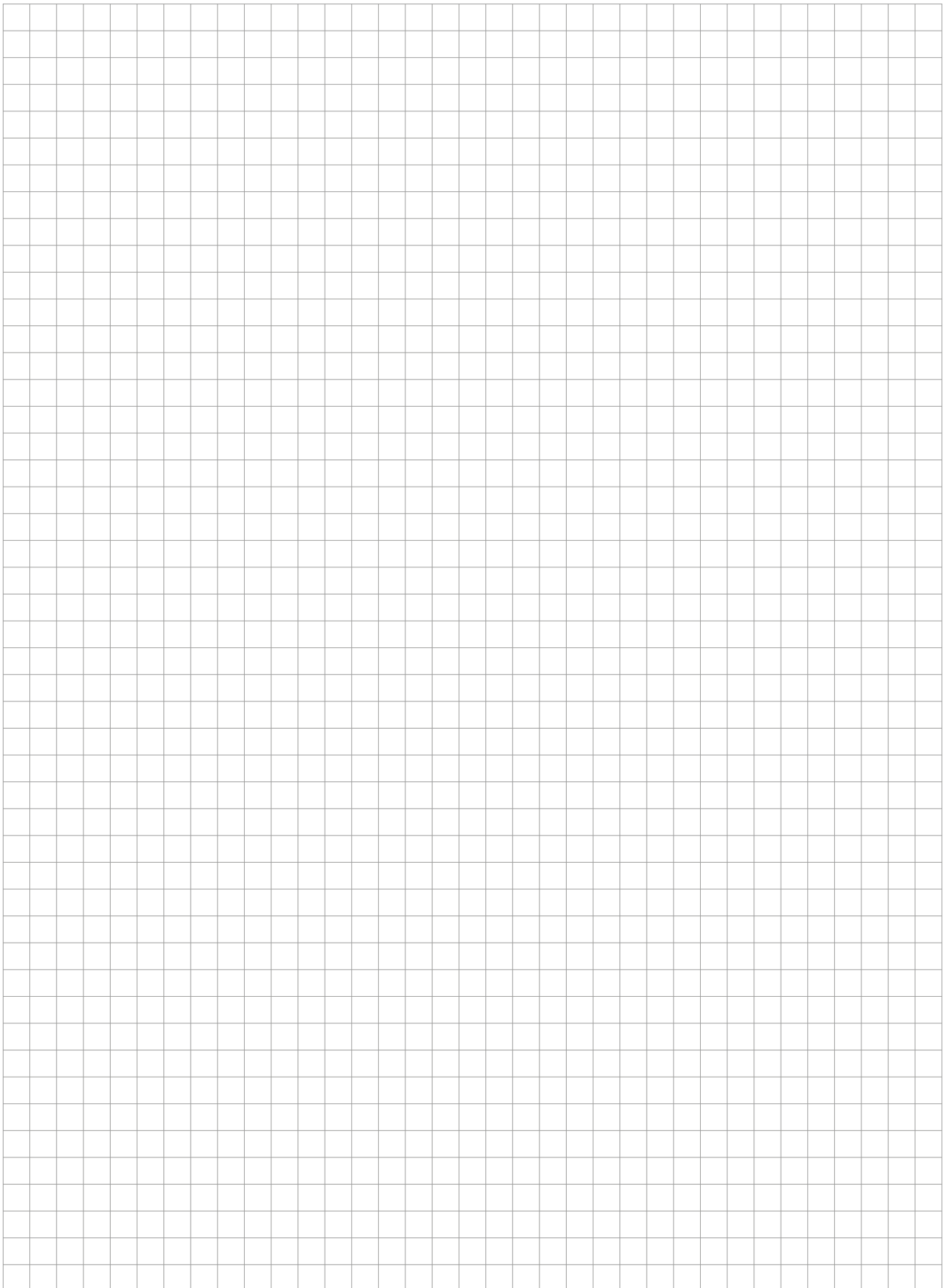
Geräteträger mit den entsprechenden Herstellerleitungen komplettieren. Einbauhöhe beachten.



6

Geräteträger

Installationsgeräte mit Hängebügelbefestigung von unten in den Geräteträger einsetzen und verschrauben. Abdeckung von oben einsetzen.



Alle Rechte vorbehalten. Dieses Dokument darf nicht nachgedruckt oder elektronisch vervielfältigt werden ohne unsere vorherige schriftliche Genehmigung. Der Inhalt kann ohne vorherige Ankündigung geändert werden. Irrtümer und Auslassungen sind vorbehalten. Der Herausgeber übernimmt keine Haftung, gleichgültig aus welchem Rechtsgrund. Dieses Dokument ersetzt alle früheren Dokumentationen.

© PohlCon | PC-LIT-MA-UGET-DE | 01-2023 | 1. u. | 01-2023

PohlCon GmbH
Nobelstraße 51
12057 Berlin

T +49 30 68283-04
F +49 30 68283-383

www.pohlcon.com