

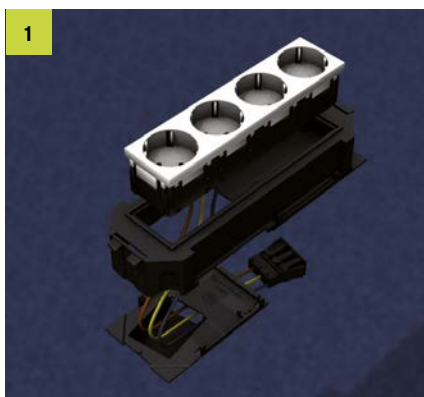
Steckverbindersystem WAGO Gerätebecher, vorkonfektioniert

Montageanleitung





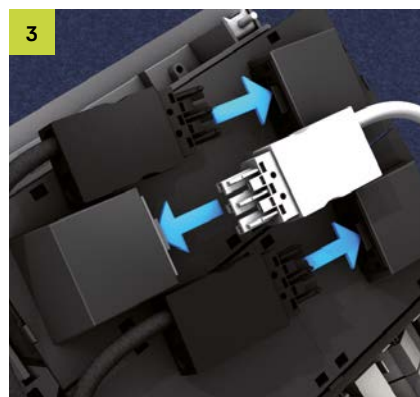
Vorkonfektionierter Gerätebecher komplett mit Snap-In Steckerteil und vorverdrahteten Steckdosen. Inklusive aller Abdeckungen und Montagematerialien. Zum Einrasten in eine runde oder eckige Einbaueinheit. Für bis zu vier Installationsgeräte der Starkstromtechnik. Zum Anschluss von 3-poligen Verbindungsleitungen mit Stecker und Buchsenteil.



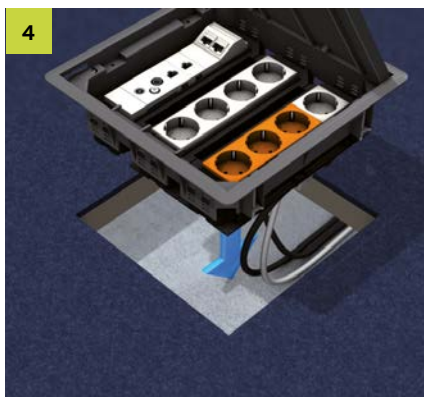
1 vorkonfektionierter Gerätebecher
Anlieferung der werksseitig komplett mit Steckdosen vormontierten und auf Gerätesteckern verdrahteten Gerätebecher.



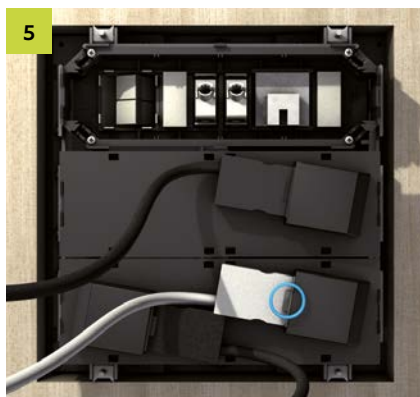
2 Geräteeinbaubecher
Die vorkonfektionierten Gerätebecher in die Rastleiter der Einbaueinheit so tief wie möglich einsetzen.



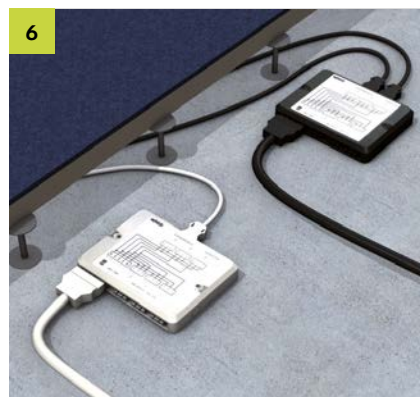
3 Anschlussleitungen
Leitungen nach Farbe (schwarz: Normalnetz, weiß: EDV-Netz) und Länge auswählen. Das Buchsenteil der 3-poligen Verbindungsleitung an das Snap-In Teil im Gerätebecher einstecken.



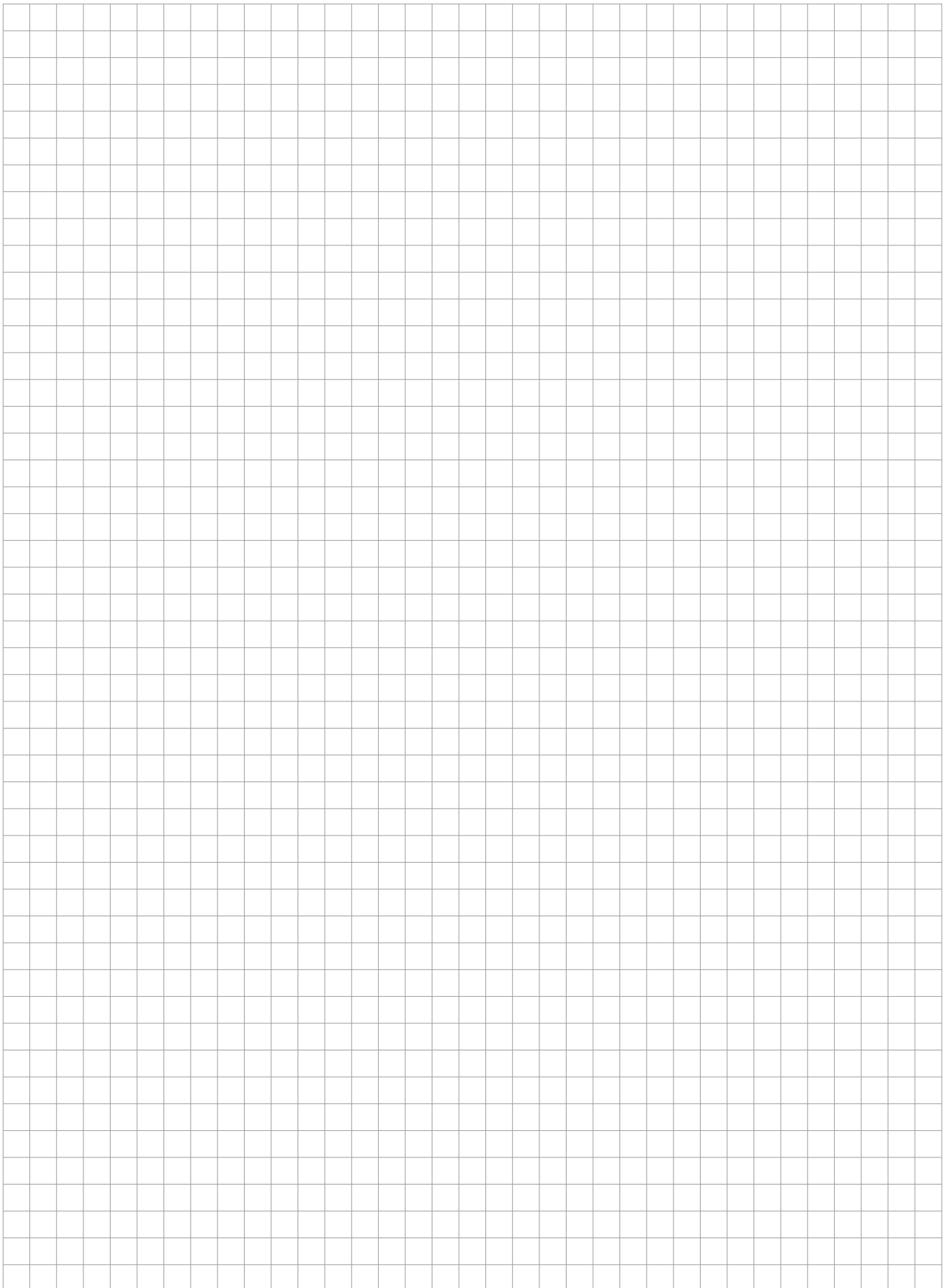
4 Einbaueinheit
Die mit den Gerätebechern komplettierte Einbaueinheit von oben in die vorhandene Bodenöffnung einsetzen und mittels Krallen im Boden fixieren.



5 Steckverbinder
Selbstverriegelnde und kodierte Steckverbinder ermöglichen eine fehlerfreie Montage mit dem Gerätebecher. Zur Entriegelung die graue Federklinke mit einem Schraubendreher ausrasten.



6 Unterflurverteiler
Den Stecker der 3-poligen Verbindungsleitung in eine der sechs Ausgangsbuchsen des Verteilers einstecken und mit 5-poligem Eingang komplettieren.



Alle Rechte vorbehalten. Dieses Dokument darf nicht nachgedruckt oder elektronisch vervielfältigt werden ohne unsere vorherige schriftliche Genehmigung. Der Inhalt kann ohne vorherige Ankündigung geändert werden. Irrtümer und Auslassungen sind vorbehalten. Der Herausgeber übernimmt keine Haftung, gleichgültig aus welchem Rechtsgrund. Dieses Dokument ersetzt alle früheren Dokumentationen.

© PohlCon | PC-LIT-MA-UFS-SWA-DE | 04-2021 | 3. v. | 06-2024

PohlCon GmbH
Nobelstraße 51
12057 Berlin

T +49 30 68283-04
F +49 30 68283-383

www.pohlcon.com