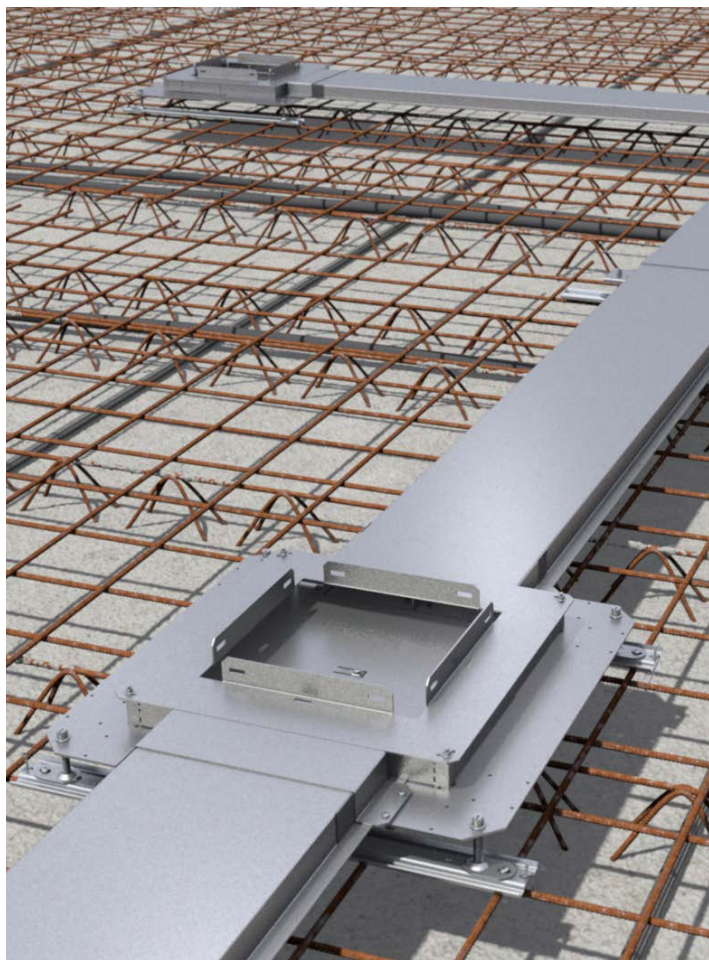


Im-Beton-Kanalsystem

Ein System, viele Vorteile.



Niedriger Bodenaufbau, hohe Ansprüche.

Vielseitigkeit bei geringer Aufbauhöhe

Mit immer niedrigeren Bodenaufbauten steigen die Anforderungen an moderne Unterflursysteme – bei erhöhtem Anspruch an ihre Funktionalität.

Unser Im-Beton-Kanalsystem besitzt eine geringe Höhe und wird direkt auf der ersten Bewehrungslage befestigt. In der neutralen Zone liegend, eignet es sich bestens für betonkernaktivierte Bodenplatten.

Dank der modularen Bauweise sind Richtungswechsel und Kreuzungen des Kanals an der Bodendose möglich. Die Montagefreundlichkeit ist ein weiterer Vorteil, den das System unseren Kunden bietet.

Bewährtes im Bewehrten

Mit dem Im-Beton-Kanalsystem bietet PohlCon eine Systemlösung an, die modernsten Bauanforderungen an die Gebäudetechnik gerecht wird.

Das System liegt in der neutralen Zone zwischen der Ober- und Unterbewehrung und nutzt unser bewährtes System aus Estrichüberdecktem Kanal und Bodendose.

Die schnelle und benutzerfreundliche Montage direkt auf der Bewehrung ist einer der vielen Vorteile unseres Im-Beton-Kanalsystems.



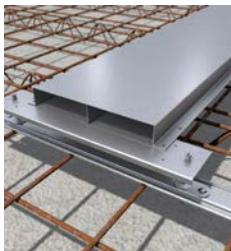
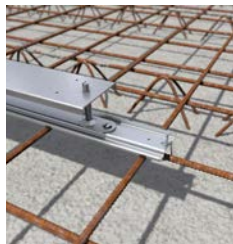
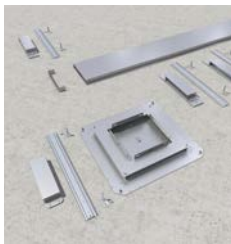
Einsetzbar bei Anforderungen an einen niedrigen Bodenaufbau.



Dank seiner Lage hervorragend geeignet für die Betonkernaktivierung.



Durchgängig nivellierbar, projektspezifisch anpassbar.



PohlCon GmbH

Nobelstraße 51
12057 Berlin

T +49 30 68 283-04

F +49 30 68 283-383

www.pohlcon.com