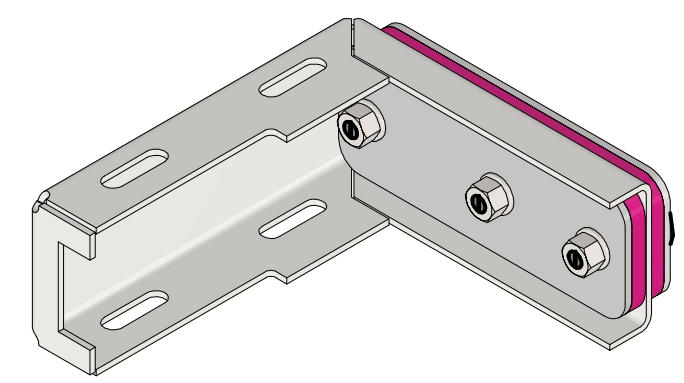
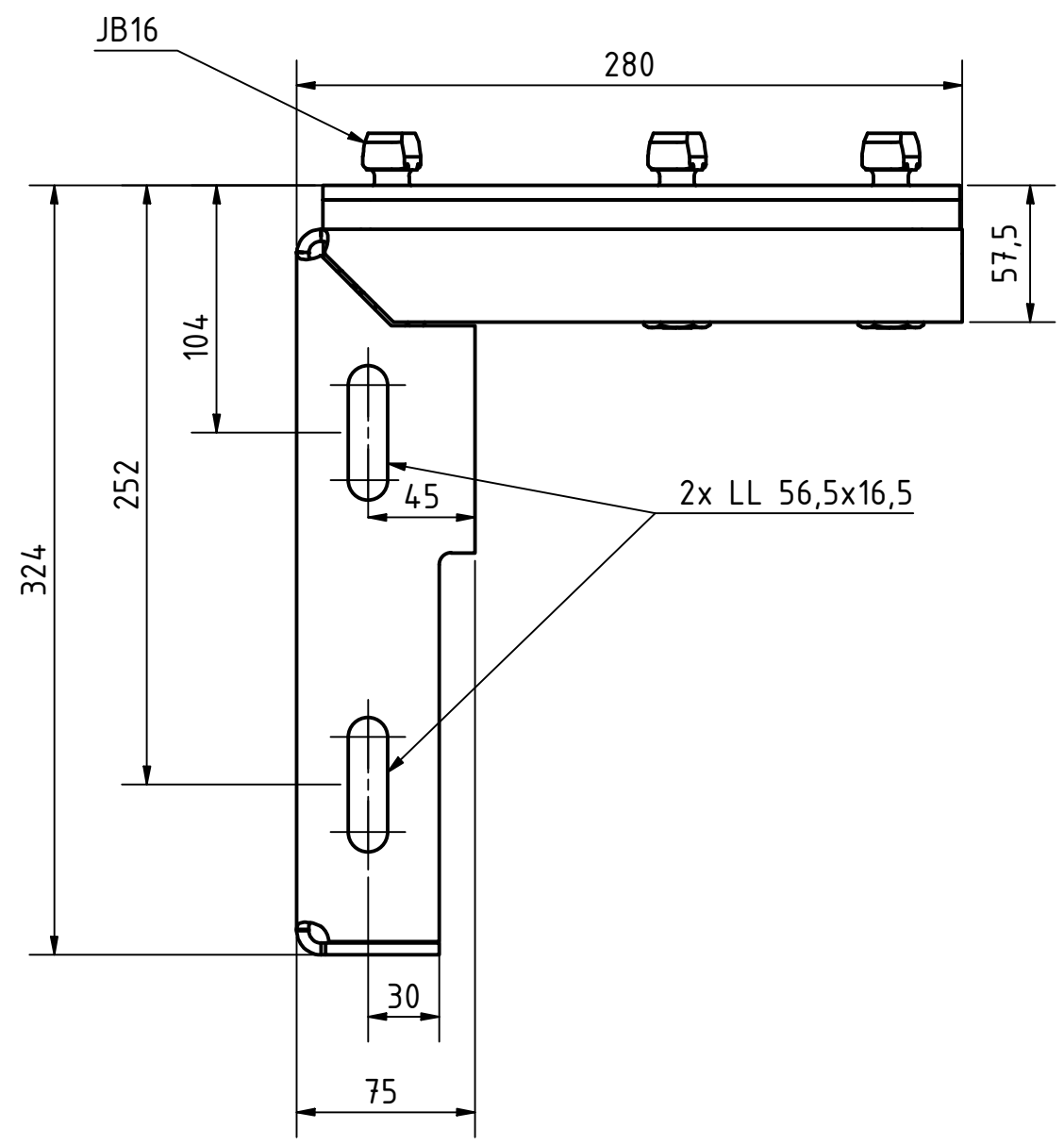





Sechskantmutter nach der Endmontage
an der Ankerschiene mit 180 Nm anziehen
*Tighten nut after final assembly
with anchor channel to 180 Nm*



3D-Ansicht
M 1 : 5



Rev./ rev.	Änderung / <i>modification</i>				Datum / <i>date</i>	Name / <i>name</i>
Werkstoff (Beschichtung) / <i>material (coating)</i> :			gez. / <i>drawn</i> :		   PohlCon GmbH 030 68283-04 www.pohlcon.com	
			18.08.2022 D. Roque			
			gepr. / <i>checked</i> :			
			18.08.2022 D. Knitter			
			Freigabe / <i>approved</i> :			
			18.08.2022 M. Ayoubi			
Gewicht / <i>weight</i> : N/A		JORDAHL	Kundenzeichnung		A3	Zeichnungs-Nr. / <i>drawing-no</i> : JAI R1-JB16
Toleranz / <i>tolerance</i> :		JORDAHL Aufzugsisolierung JAI R1-JB16 für Ankerschienen JTA W 50/30 JORDAHL Elevator insulation JAI R1-JB16 for Anchor channels JTA W 50/30				Ersatz für / <i>replaced</i> :
Maßstab / <i>scale</i> : 1 : 3						Teil / <i>item</i> : JAI R1-JB16 GV