

Preisblatt ISOPRO[®] 120

Gültig ab 01. Mai 2022



Inhalt

Wärmedämmung	4	IP 120 Z ISO	14
IP 120 M	4	IP 120 A	15
IP 120 C	5	IP 120 F	15
IP 120 Varianten	6	IP 120 O	15
IP 120 Q	8	IP 120 S	16
IP 120 QZ	9	IP 120 W	16
IP 120 QS	10	Palettenübersicht IP 120	17
IP 120 QSZ	11		
IP 120 QQ	12	Service	18
IP 120 QQS	13	Unser Synergie-Konzept für Sie	18
IP 120 H	13		
IP 120 D	14		

IP 120 M

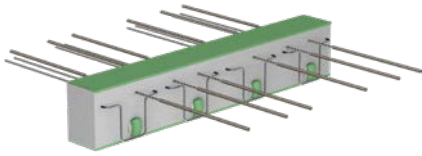


Abbildung beispielhaft

Wärmedämmter Kragplattenanschluss für frei auskragende Stahlbetonbauteile. Korrosionsschutz durch nichtrostenden Betonrippenstahl. 120 mm Dämmstoffdicke für verbesserten Wärme- und Schallschutz. Brandschutzausführung lieferbar.

Bei Bestellung Elementhöhe (h) und Betondeckung (cv) angeben.

- Elementlänge: 1000 mm
- Bei Betondeckung cv 50: Mindesthöhe 200 mm
- Druckebene mit Druck- /Schublagern
- Dämmstoff: Neopor mit $\lambda = 0,031 \text{ W/m}\cdot\text{K}$
- 2-teilige Ausführung zum Einbau im Fertigteilwerk möglich

Artikelnummer	Typ	Höhe h [mm]	Gewicht [kg/m]	Preis per m [€]
233100020922	M 10 Q4	180–250*	9,30	187,20
233100020938	M 20 Q4	180–250*	11,10	233,10
233100020954	M 30 Q4	180–250*	14,27	278,10
233100020962	M 40 Q4	180–250*	14,90	315,90
233100020970	M 50 Q4	180–250*	15,40	348,30
233100020978	M 60 Q4	180–250*	18,66	384,30
233100020986	M 70 Q4	180–250*	20,60	434,30
233100020994	M 80 Q4	180–250*	21,70	470,30
233100021002	M 90 Q4	180–250*	30,30	509,40
233100021010	M 100 Q4	180–250*	38,90	548,50
233100021018	M 110 Q4	180–250*	42,20	635,80
233100021034	M 120 Q4	180–250*	43,70	781,60

Preise gültig für Betondeckung cv 35 und 50 mm

* Höhen <180 mm und >250 mm auf Anfrage

Zuschläge	Höhe h [mm]	Ausführung	Zuschlag per m [€]
Q6	180–250*	querkraftverstärkt	40,00
Q8	180–250*	querkraftverstärkt	50,00
Q4Q4	180–250*	beidseitig querkraftverstärkt	70,00
Q8Q4	180–250*	beidseitig querkraftverstärkt	80,00
Q6Q6	180–250*	beidseitig querkraftverstärkt	80,00
Brandschutz REI 120		Brandschutzplatten vormontiert	0,00

* Höhen <180 mm und >250 mm auf Anfrage

Vorzugselemente

Artikelnummer	Typ	Höhe h [mm]	Gewicht [kg/m]	Preis per m [€]
233100020955	M 30 Q6	180/200/220	15,27	318,10
233100020987	M 70 Q6	180/200/220	21,60	474,30
233100021012	M 100 Q8	180/200/220	40,10	598,50

IP120 C

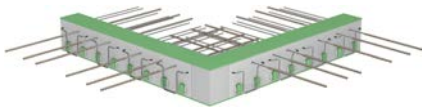


Abbildung beispielhaft

Wärme gedämmter Plattenanschluss zur Verbindung von frei auskragenden Stahlbetonbauteilen mit Außenecken. Korrosionsschutz durch nichtrostenden Betonrippenstahl. Brandschutzausführung lieferbar.

Bei Bestellung Elementhöhe (h) und Betondeckung (cv) angeben.

- Die Preise verstehen sich für ein Eckelement, bestehend aus einem linken Teil (cv 35) sowie rechten Teil (cv 50 2. Lage) und einem Eckdämmkörper
- Die Teilelemente links und rechts (cv 35 / cv 50) sind auch einzeln lieferbar
- Bei Betondeckung cv 50: Mindesthöhe 200 mm
- Druckebene je nach Ausführung in Drucklagern aus Beton oder Stahldruckstäben
- Dämmstoff: Neopor mit $\lambda = 0,031 \text{ W/m}\cdot\text{K}$

Artikelnummer	Typ	Elementlänge [mm]		Höhe h [mm]	Gewicht [kg/Stk.]	Preis per Stk. [€]
		1. Lage	2. Lage			
233300021144	C 10 Q10	500	500*	180–250*	33,01	846,00
233300024374	C 10 Q12	500	500*	180–250*	37,50	886,00
233300021145	C 20 Q10	500	500*	180–250*	44,97	1.071,00
233300024375	C 20 Q12	500	500*	180–250*	49,50	1.111,00

Preise gültig für Betondeckung 1. Lage cv 35 mm, sowie 2. Lage cv 50 mm

* l = 500 mm + 120 mm Eckdämmkörper | Höhen <180 mm und >250 mm auf Anfrage

Zuschläge	Ausführung	Zuschlag per m [€]
Brandschutz R 90	Brandschutzplatten vormontiert	0,00

Artikelnummer	Typ	Elementlänge [mm]	Höhe h [mm]	Gewicht [kg/Stk.]	Preis per Stk. [€]
233300021146	CE 10 Q10	500	180–250*	16,51	423,00
233300024378	CE 10 Q12	500	180–250*	18,75	443,00
233300021147	CE 20 Q10	500	180–250*	22,49	535,50
233300024379	CE 20 Q12	500	180–250*	24,75	555,50

Preise gültig für Betondeckung cv 35 und cv50 mm

* Höhen <180 mm und >250 mm auf Anfrage

Zuschläge	Ausführung	Zuschlag per m [€]
Brandschutz R 90	Brandschutzplatten vormontiert	0,00

IP 120 Varianten

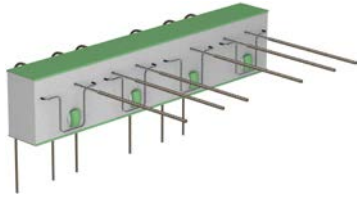


Abbildung beispielhaft

Wärme gedämmter Kragplattenanschluss für frei auskragende Stahlbetonbauteile mit Anschluss an Stahlbetonwände. Die Bewehrungsstäbe werden in der Stahlbetonwand bei Var. I nach unten bzw. bei Var. II nach oben verankert. Brandschutzausführung lieferbar.

Bei Bestellung Elementhöhe (h) und Betondeckung (cv) angeben.

- Elementlänge: 1000 mm
- Bei Betondeckung cv 50: Mindesthöhe 200 mm
- Passend für alle Wanddicken ≥ 220 mm
- Individuelle Lösungen für Wanddicken < 220 mm auf Anfrage

Artikelnummer	Typ	Höhe h [mm]	Gewicht [kg/m]	Preis per m [€]
233100020922	M 10 Q4 WU	180–250*	9,30	343,80
233100020938	M 20 Q4 WU	180–250*	11,10	375,80
233100020954	M 30 Q4 WU	180–250*	14,27	503,60
233100020962	M 40 Q4 WU	180–250*	14,90	610,70

Preise gültig für Betondeckung cv 35 mm und cv 50 mm

* Höhen < 180 mm und > 250 mm auf Anfrage

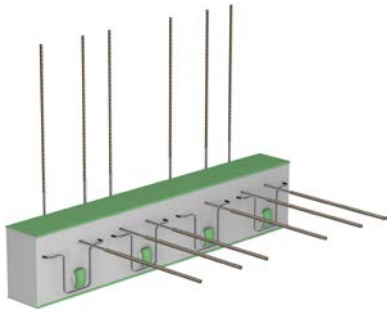


Abbildung beispielhaft

- Elementlänge: 1000 mm
- Bei Betondeckung cv 50: Mindesthöhe 200 mm
- Passend für alle Wanddicken ≥ 220 mm
- Individuelle Lösungen für Wanddicken < 220 mm auf Anfrage

Artikelnummer	Typ	Höhe h [mm]	Gewicht [kg/m]	Preis per m [€]
233100020922	M 10 Q4 WO	180–250*	10,07	343,80
233100020938	M 20 Q4 WO	180–250*	12,02	375,80
233100020954	M 30 Q4 WO	180–250*	15,45	503,60
233100020962	M 40 Q4 WO	180–250*	16,14	610,70

Preise gültig für Betondeckung cv 35 mm und cv 50 mm

* Höhen < 180 mm und > 250 mm auf Anfrage

Zuschläge	Höhe h [mm]	Ausführung	Zuschlag per m [€]
Q6	180–250*	querkraftverstärkt	40,00
Brandschutz REI 120		Brandschutzplatten vormontiert	0,00

* Höhen < 180 mm und > 250 mm auf Anfrage

IP120 Varianten

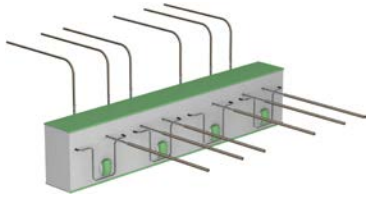


Abbildung beispielhaft

Wärme gedämmter Kragplattenanschluss für frei ausragende Stahlbetonbauteile mit Anschluss an höhenversetzte Stahlbetondecken. Die Stahlbetondecke liegt bei Var. III HV über bzw. bei Var. III UV unter der anzuschließenden Balkonplatte. Brandschutzausführung lieferbar.

Bei Bestellung Elementhöhe (h) und Betondeckung (cv) angeben.

- Elementlänge: 1000 mm
- Bei Betondeckung cv 50: Mindesthöhe 200 mm
- Auswahl: Höhenversatz HV100 (100 mm), HV150 (150 mm), HV200 (200 mm)
- Individuelle Lösungen für alle Höhenversätze und Unterzugsbreiten auf Anfrage

Artikelnummer	Typ	Höhe h [mm]	Gewicht [kg/m]	Preis per m [€]
233100020922	M 10 Q4 HV	180–250*	10,37	343,80
233100020938	M 20 Q4 HV	180–250*	12,38	375,80
233100020954	M 30 Q4 HV	180–250*	15,91	503,60
233100020962	M 40 Q4 HV	180–250*	16,62	610,70

Preise gültig für Betondeckung cv 35 mm und cv 50 mm

* Höhen <180 mm und >250 mm auf Anfrage

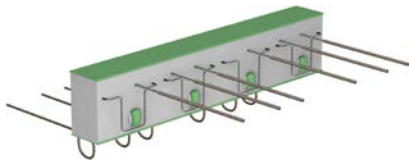


Abbildung beispielhaft

- Elementlänge: 1000 mm
- Bei Betondeckung cv 50: Mindesthöhe 200 mm
- Auswahl: Höhenversatz HV100 (100 mm), HV150 (150 mm), HV200 (200 mm)
- Individuelle Lösungen für alle Höhenversätze und Unterzugsbreiten auf Anfrage

Artikelnummer	Typ	Höhe h [mm]	Gewicht [kg/m]	Preis per m [€]
233100020922	M 10 Q4 UV	180–250*	10,62	343,80
233100020938	M 20 Q4 UV	180–250*	12,68	375,80
233100020954	M 30 Q4 UV	180–250*	16,29	503,60
233100020962	M 40 Q4 UV	180–250*	17,02	610,70

Preise gültig für Betondeckung cv 35 mm und cv 50 mm

* Höhen <180 mm und >250 mm auf Anfrage

Zuschläge	Höhe h [mm]	Ausführung	Zuschlag per m [€]
Q6	180–250*	querkraftverstärkt	40,00
Brandschutz REI 120		Brandschutzplatten vormontiert	0,00

* Höhen <180 mm und >250 mm auf Anfrage

IP120 Q

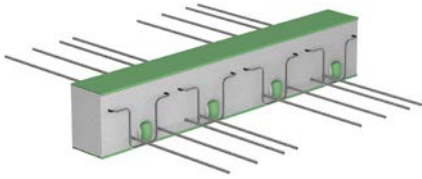


Abbildung beispielhaft

Wärme gedämmter Plattenanschluss zur Übertragung von Querkräften bei gestützten Stahlbetonbauteilen. Korrosionsschutz durch nichtrostenden Betonrippenstahl. 120 mm Dämmstoffdicke für verbesserten Wärme- und Schallschutz. Brandschutzausführung lieferbar.

Bei Bestellung Elementhöhe (h) angeben.

- Elementlänge: 1000 mm
- Dämmstoff: Neopor mit $\lambda = 0,031 \text{ W/m}\cdot\text{K}$

Artikelnummer	Typ	Q-Stab deckenseitig	Höhe h [mm]	Gewicht [kg/m]	Preis per m [€]
233500021042	Q 10	gebogen	180–250*	5,70	106,00
233500021043	Q 20	gebogen	180–250*	5,90	117,00
233500021044	Q 30	gebogen	180–250*	6,20	141,30
233500021045	Q 40	gebogen	180–250*	6,40	159,30
233500021046	Q 50	gebogen	180–250*	6,80	168,75
233500021047	Q 60	gerade	180–250*	7,50	178,20
233500021048	Q 70	gerade	180–250*	7,90	197,55
233500021049	Q 80	gerade	180–250*	8,90	216,90
233500021050	Q 90	gerade	180–250*	9,70	255,60
233500021051	Q 100	gerade	180–250*	11,60	306,90
233500021052	Q 110	gerade	180–250*	12,80	358,20
233500021053	Q 120	gerade	180–250*	14,20	479,70

* Höhen <180 mm und >250 mm auf Anfrage

Zuschläge	Ausführung	Zuschlag per m [€]
Brandschutz REI 120	Brandschutzplatten vormontiert	0,00

Vorzugselemente

Artikelnummer	Typ	Q-Stab deckenseitig	Höhe h [mm]	Gewicht [kg/m]	Preis per m [€]
233500021043	Q 20	gebogen	180/200	5,90	117,00
233500021048	Q 70	gerade	180/200	7,90	197,55

IP120 QZ

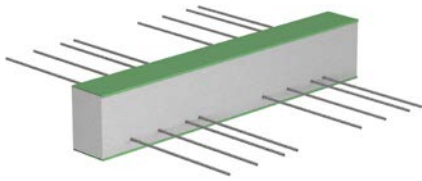


Abbildung beispielhaft

Wärmedämmter Plattenanschluss zur Übertragung von Querkräften bei gestützten Stahlbetonbauteilen. Der Anschluss erfolgt zwängungsfrei. Korrosionsschutz durch nichtrostenden Betonrippenstahl. 120 mm Dämmstoffdicke für verbesserten Wärme- und Schallschutz. Brandschutzausführung lieferbar. **Bei Bestellung Elementhöhe (h) angeben.**

Typ IP 120 QZ nur in Verbindung mit IP 120 Q verwendbar.

- Elementlänge: 1000 mm
- Dämmstoff: Neopor mit $\lambda = 0,031 \text{ W/m}\cdot\text{K}$

Artikelnummer	Typ	Q-Stab deckenseitig	Höhe h [mm]	Gewicht [kg/m]	Preis per m [€]
233600021054	QZ 10	gebogen	180–250*	1,70	101,00
233600021055	QZ 20	gebogen	180–250*	1,90	112,00
233600021056	QZ 30	gebogen	180–250*	2,20	136,30
233600021057	QZ 40	gebogen	180–250*	2,40	154,30
233600021058	QZ 50	gebogen	180–250*	2,80	163,75
233600021059	QZ 60	gerade	180–250*	3,50	173,20
233600021060	QZ 70	gerade	180–250*	3,90	192,55
233600021061	QZ 80	gerade	180–250*	4,90	211,90
233600021062	QZ 90	gerade	180–250*	5,70	250,60
233600021063	QZ 100	gerade	180–250*	7,60	301,90
233600021064	QZ 110	gerade	180–250*	8,80	353,20
233600021065	QZ 120	gerade	180–250*	9,20	474,70

* Höhen <180 mm und >250 mm auf Anfrage

Zuschläge	Ausführung	Zuschlag per m [€]
Brandschutz REI 120	Brandschutzplatten vormontiert	0,00

IP120 QS

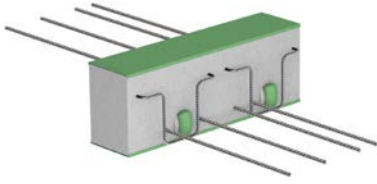


Abbildung beispielhaft

Wärmeisoliertes Plattenanschlüsse zur Übertragung von Querkräften bei gestützten Stahlbetonbauteilen bei punktueller Kraftübertragung. Korrosionsschutz durch nichtrostenden Betonrippenstahl. 120 mm Dämmstoffdicke für verbesserten Wärme- und Schallschutz. Brandschutz ausführung lieferbar.

Bei Bestellung Elementhöhe (h) angeben.

- Dämmstoff: Neopor mit $\lambda = 0,031 \text{ W/m}\cdot\text{K}$

Artikelnummer	Typ	Elementlänge [mm]	Höhe h [mm]	Gewicht [kg/Stk.]	Preis per Stk. [€]
233900021090	QS 10	300	180–250*	2,90	90,80
233900021091	QS 20	400	180–250*	4,80	137,60
233900021092	QS 30	500	180–250*	5,60	173,60
233900021093	QS 40	300	180–250*	3,90	100,80
233900021094	QS 50	400	180–250*	4,80	147,60
233900021095	QS 60	500	180–250*	6,10	183,60
233900021096	QS 70	300	180–250*	5,30	154,80
233900021097	QS 80	400	180–250*	8,50	162,00
233900021098	QS 90	500	180–250*	11,30	169,20
233900021762	QS 100**	300	200–250*	6,20	176,40
233900021763	QS 110**	400	200–250*	10,10	253,80
233900021764	QS 120**	500	200–250*	12,70	290,70

* Höhen <180 mm und >250 mm auf Anfrage

Zuschläge	Ausführung	Zuschlag per m [€]
Brandschutz REI 120	Brandschutzplatten umlaufend vormontiert	0,00
**Brandschutz R 90	Brandschutzplatten umlaufend vormontiert	0,00

Vorzugselemente

Artikelnummer	Typ	Elementlänge [mm]	Höhe h [mm]	Gewicht [kg/Stk.]	Preis per Stk. [€]
233900021092	QS 30	500	180/200	5,60	173,60
233900021097	QS 80	500	180/200	8,50	162,00

IP 120 QSZ

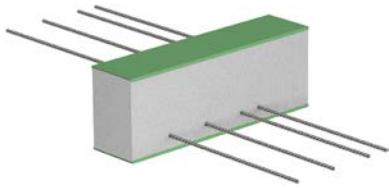


Abbildung beispielhaft

Wärmedämmter Plattenanschluss für zwängungsfreien Anschluss von einspringenden Balkonen und Loggien. Korrosionsschutz durch nichtrostenden Betonrippenstahl. 120 mm Dämmstoffdicke für verbesserten Wärme- und Schallschutz. Brandschutzausführung lieferbar.

Bei Bestellung Elementhöhe (h) angeben.

Typ IP 120 QSZ nur in Verbindung mit IP 120 QS verwendbar.

- Dämmstoff: Neopor mit $\lambda = 0,031 \text{ W/m}\cdot\text{K}$

Artikelnummer	Typ	Elementlänge [mm]	Höhe h [mm]	Gewicht [kg/Stk.]	Preis per Stk. [€]
234000021099	QSZ 10	300	180–250*	1,90	60,20
234000021100	QSZ 20	400	180–250*	2,80	93,50
234000021101	QSZ 30	500	180–250*	3,60	117,80
234000021102	QSZ 40	300	180–250*	2,90	70,20
234000021103	QSZ 50	400	180–250*	2,80	103,50
234000021104	QSZ 60	500	180–250*	4,50	127,80
234000021105	QSZ 70	300	180–250*	3,30	109,80
234000021106	QSZ 80	400	180–250*	5,80	114,30
234000021107	QSZ 90	500	180–250*	7,70	118,80
234000021765	QSZ 100	300	200–250*	4,20	123,30
234000021766	QSZ 110	400	200–250*	8,10	177,30
234000021767	QSZ 120	500	200–250*	10,70	204,30

* Höhen <180 mm und >250 mm auf Anfrage

Zuschläge	Ausführung	Zuschlag per m [€]
Brandschutz REI 120	Brandschutzplatten umlaufend vormontiert	0,00

IP120 QQ

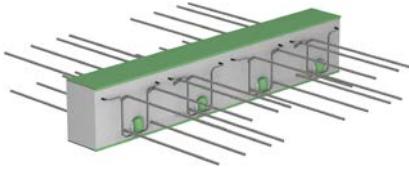


Abbildung beispielhaft

Wärme gedämmter Plattenanschluss zur Übertragung von positiven und negativen Querkraften bei gestützten Stahlbetonbauteilen. Korrosionsschutz durch nichtrostenden Betonrippenstahl. 120 mm Dämmstoffdicke für verbesserten Wärme- und Schallschutz. Brandschutzausführung lieferbar.

Bei Bestellung Elementhöhe (h) angeben.

- Elementlänge: 1000 mm
- Dämmstoff: Neopor mit $\lambda = 0,031 \text{ W/m}\cdot\text{K}$

Artikelnummer	Typ	Q-Stab deckenseitig	Höhe h [mm]	Gewicht [kg/m]	Preis per m [€]
233700021066	QQ 10	gebogen	180–250*	4,66	155,00
233700021067	QQ 20	gebogen	180–250*	4,92	176,40
233700021068	QQ 30	gebogen	180–250*	5,43	210,60
233700021069	QQ 40	gebogen	180–250*	5,69	239,40
233700021070	QQ 50	gebogen	180–250*	6,70	253,80
233700021071	QQ 60	gerade	180–250*	8,70	268,20
233700021072	QQ 70	gerade	180–250*	9,60	311,90
233700021073	QQ 80	gerade	180–250*	12,10	326,70
233700021074	QQ 90	gerade	180–250*	14,20	383,40
233700021075	QQ 100	gerade	180–250*	16,30	459,90
233700021076	QQ 110	gerade	180–250*	18,40	536,40
233700021077	QQ 120	gerade	180–250*	20,10	719,10

* Höhen <180 mm und >250 mm auf Anfrage

Zuschläge	Ausführung	Zuschlag per m [€]
Brandschutz REI 120	Brandschutzplatten vormontiert	0,00

Vorzugselemente

Artikelnummer	Typ	Q-Stab deckenseitig	Höhe h [mm]	Gewicht [kg/m]	Preis per m [€]
233700021067	QQ 20	gebogen	180/200	4,92	176,40
233700021072	QQ 70	gerade	180/200	9,60	311,90

IP 120 QQS

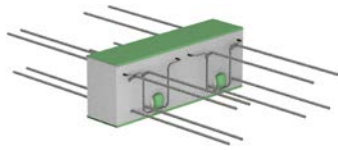


Abbildung beispielhaft

Wärmedämmter Plattenanschluss zur Übertragung von positiven und negativen Querkraften bei gestützten Stahlbetonbauteilen für punktuelle Kraftübertragung. Korrosionsschutz durch nicht-rostenden Betonrippenstahl. 120 mm Dämmstoffdicke für verbesserten Wärme- und Schallschutz. Brandschutzausführung lieferbar. **Bei Bestellung Elementhöhe (h) angeben.**

- Dämmstoff: Neopor mit $\lambda = 0,031 \text{ W/m}\cdot\text{K}$

Artikelnummer	Typ	Elementlänge [mm]	Höhe h [mm]	Gewicht [kg/Stk.]	Preis per Stk. [€]
234100021108	QQS 10	300	180–250*	3,20	120,50
234100021109	QQS 20	400	180–250*	4,20	182,60
234100021110	QQS 30	500	180–250*	6,40	227,60
234100021111	QQS 40	300	180–250*	4,30	130,50
234100021112	QQS 50	400	180–250*	7,90	192,60
234100021113	QQS 60	500	180–250*	8,30	237,60
234100021114	QQS 70	300	180–250*	12,40	200,70
234100021115	QQS 80	400	180–250*	11,80	210,60
234100021116	QQS 90	500	180–250*	15,70	220,50
234100021756	QQS 100**	300	200–250*	13,50	230,40
234100021757	QQS 110**	400	200–250*	15,90	330,30
234100021758	QQS 120**	500	200–250*	16,20	378,90

* Höhen <180 mm und >250 mm auf Anfrage

Zuschläge	Ausführung	Zuschlag per m [€]
Brandschutz REI 120	Brandschutzplatten umlaufend vormontiert	0,00
**Brandschutz R 90	Brandschutzplatten umlaufend vormontiert	0,00

Vorzugselemente

Artikelnummer	Typ	Elementlänge [mm]	Höhe h [mm]	Gewicht [kg/Stk.]	Preis per Stk. [€]
234100021110	QQS 30	500	180/200	8,56	227,60
234100021115	QQS 80	500	180/200	14,06	210,60

IP 120 H

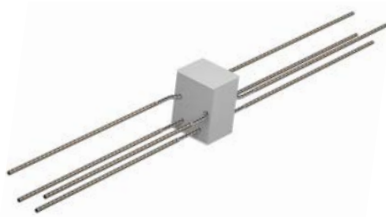


Abbildung beispielhaft

Wärmedämmter Plattenanschluss zur Übertragung von horizontalen Kräften parallel und/oder senkrecht zur Dämmebene. Punktueller Einsatz als Ergänzung der Linienanschlüsse z. B. Typ IP 120 M, IP 120 Q. Korrosionsschutz durch nicht-rostenden Betonrippenstahl. 120 mm Dämmstoffdicke für verbesserten Wärme- und Schallschutz. Brandschutzausführung lieferbar.

Bei Bestellung Elementhöhe (h) angeben. Umlaufend REI 120 auf Anfrage.

- Elementlänge: 150 mm
- Dämmstoff: Neopor mit $\lambda = 0,031 \text{ W/m}\cdot\text{K}$

Artikelnummer	Typ	Höhe h [mm]	Gewicht [kg/Stk.]	Preis per Stk. [€]
231300022146	H-X1	180–250*	0,69	33,30
231300022147	H-X2	180–250*	0,54	46,80
231300022148	H-X1Y1	180–250*	1,05	54,00
231300022149	H-X2Y2	180–250*	1,70	80,10

* Höhen <180 mm und >250 mm auf Anfrage

Zuschläge	Ausführung	Zuschlag per m [€]
Brandschutz REI 120	Brandschutzplatten vormontiert	0,00

IP120 D

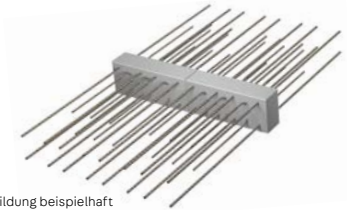


Abbildung beispielhaft

Wärme gedämmter Plattenanschluss für durchlaufende Stahlbetondecken. Korrosionsschutz durch nichtrostenden Betonrippenstahl. 120 mm Dämmstoffdicke für verbesserten Wärme- und Schallschutz. Brandschutzausführung lieferbar.

Bei Bestellung Elementhöhe (h) und Betondeckung (cv) angeben.

- Elementlänge: 500 + 500 mm
- Bei Betondeckung cv 50: Mindesthöhe 200 mm
- Dämmstoff: Neopor mit $\lambda = 0,031 \text{ W/m}\cdot\text{K}$

Artikelnummer	Typ	Höhe h [mm]	Gewicht [kg/m]	Preis per m [€]
234500021126	D 20	180–250*	14,50	340,00
234500021129	D 30	180–250*	22,20	394,00
234500021132	D 50	180–250*	31,90	596,70
234500021135	D 70	180–250*	43,70	720,90
234500021138	D 90	180–250*	59,30	838,80
234500021141	D 100	180–250*	66,00	919,96

Preise gültig für Betondeckung cv 35 und 50 mm

* Höhen <180 mm und >250 mm auf Anfrage

Zuschläge	Höhe h [mm]	Ausführung	Zuschlag per m [€]
Q8	180–250*	querkraftverstärkt	60,00
Q10	180–250*	querkraftverstärkt	120,00
Brandschutz R 90		Brandschutzplatten vormontiert	0,00

* Höhen <180 mm und >250 mm auf Anfrage

IP120 Z ISO



Abbildung beispielhaft

Zwischenisolation als Ergänzung der Dämmfuge in unterschiedlichen Einbausituationen

- Elementlänge: 1000 mm
- Dämmstoff: Neopor mit $\lambda = 0,031 \text{ W/m}\cdot\text{K}$
- Fixlängenzuschlag 12,80/Stück
- FPI mit Brandschutzplatte

Artikelnummer	Typ	Elementlänge [mm]	Höhe h [mm]	Gewicht [kg/Stk.]	Preis per Stk. [€]
235100021148	Z ISO	1000	180–250*	1,1	61,00
235100021149	Z ISO FP1	1000	180–250*	2,7	81,00

FPI = Brandschutzplatten 10 mm, Brandbildner

* Höhen <180 mm und >250 mm auf Anfrage

IP120 A

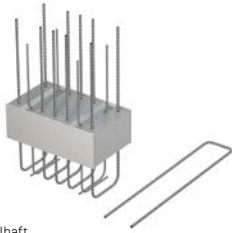


Abbildung beispielhaft

Wärmedämmter Anschluss zur Verbindung von aufgesetzten Attiken mit Geschossdecken. Korrosionsschutz durch nichtrostenden Betonrippenstahl. Brandschutzausführung lieferbar. Punktueller Einsatz nach statischen Erfordernissen.

Bei Bestellung Attikastärke (a) angeben.

- Deckenstärke: ≥ 160 mm
- Dämmstärke: 120 mm
- Attikastärke wird aufgedämmt
- Dämmstoff: Neopor mit $\lambda = 0,031$ W/m·K

Artikelnummer	Typ	Elementlänge [mm]	Attikastärke a [mm]	Gewicht [kg/Stk.]	Preis per Stk. [€]
234600021166	A 1	350	180–250*	3,0	130,50
234600021167	A 2	350	180–250*	6,0	142,20

* Höhen <180 mm und >250 mm auf Anfrage

Zuschläge	Ausführung	Zuschlag per m [€]
Brandschutz R 90	Brandschutzplatten umlaufend vormontiert	0,00

IP120 F

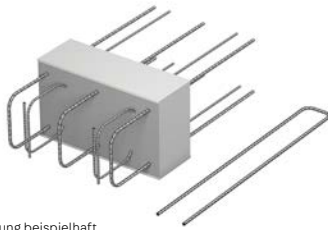


Abbildung beispielhaft

Wärmedämmter Anschluss zur Verbindung von vorgesetzten Brüstungen mit Geschossdecken. Korrosionsschutz durch Edelstahl. Brandschutzausführung lieferbar. Punktueller Einsatz nach statischen Erfordernissen.

Bei Bestellung Elementhöhe (h) und Brüstungsbreite (b) angeben.

- Brüstungsbreite: ≥ 150 mm
- Dämmstärke: 120 mm
- Elementhöhe wird aufgedämmt
- Dämmstoff: Neopor mit $\lambda = 0,031$ W/m·K

Artikelnummer	Typ	Elementlänge [mm]	Höhe h [mm]	Gewicht [kg/Stk.]	Preis per Stk. [€]
234700021168	F	350	180–250*	5,70	142,20

* Höhen <180 mm und >250 mm auf Anfrage

Zuschläge	Ausführung	Zuschlag per m [€]
Brandschutz R 90	Brandschutzplatten umlaufend vormontiert	0,00

IP120 O

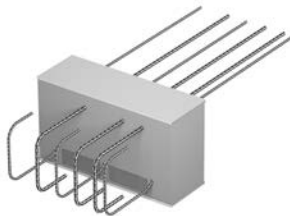


Abbildung beispielhaft

Wärmedämmter Anschluss zur Verbindung von Stahlbetonkonsolen mit Geschossdecken. Korrosionsschutz durch nichtrostenden Betonrippenstahl. Brandschutzausführung lieferbar. Punktueller Einsatz nach statischen Erfordernissen.

Bei Bestellung Elementhöhe (h) angeben.

- Konsolenbreite: ≥ 160 mm
- Dämmstärke: 120 mm
- Elementhöhe wird aufgedämmt
- Dämmstoff: Neopor mit $\lambda = 0,031$ W/m·K

Artikelnummer	Typ	Elementlänge [mm]	Höhe h [mm]	Gewicht [kg/Stk.]	Preis per Stk. [€]
234800021169	O 1	350	180–250*	2,30	164,70
234800021170	O 2	350	180–250*	2,40	178,20

* Höhen <180 mm und >250 mm auf Anfrage

Zuschläge	Ausführung	Zuschlag per m [€]
Brandschutz REI 120	Brandschutzplatten umlaufend vormontiert	0,00

IP 120 S

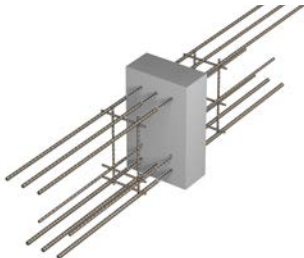


Abbildung beispielhaft

Wärme gedämmter Anschluss zur Verbindung von auskragenden Stahlbetonbalken mit Geschossdecken. Korrosionsschutz durch nichtrostenden Betonrippenstahl.

Brandschutzausführung lieferbar.

Bei Bestellung Höhe und Breite angeben.

- Elementlänge: 220–300 mm
- Standardhöhe: 300–600 mm
- Balkenbreite: 220–300 mm
- Dämmstärke: 120 mm
- Bezeichnung VB 1: Zugstabauslegung für guten Verbund
- Dämmstoff: Neopor mit $\lambda = 0,031 \text{ W/m}\cdot\text{K}$

Artikelnummer	Typ	Gewicht [kg/Stk.]	Preis per Stk. [€]
234900021150	S 1 - VB 1	8,10	317,70
234900021153	S 2 - VB 1	12,70	370,80
234900021155	S 3 - VB 1	19,90	467,10
234900021157	S 4 - VB 1	28,30	618,30

Zuschläge	Ausführung	Zuschlag per m [€]
Brandschutz R 90	Brandschutzplatten umlaufend vormontiert	0,00

IP 120 W

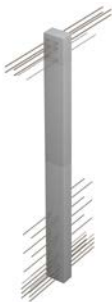


Abbildung beispielhaft

Wärme gedämmter Anschluss zur Verbindung von Wandscheiben mit Geschosswänden. Korrosionsschutz durch nichtrostenden Betonrippenstahl. Brandschutzausführung lieferbar.

Bei Bestellung Wandbreite und Höhe angeben.

- Wandbreite: 150–250 mm
- Wandhöhe: 1500–3500 mm
- Dämmstärke: 120 mm
- Auslegung der Zugstäbe: mäßiger Verbund

Artikelnummer	Typ	Gewicht [kg/Stk.]	Preis per Stk. [€]
235000021158	W 1	9,10	467,10
235000021159	W 2	14,40	585,90
235000021160	W 3	26,80	674,10
235000021161	W 4	41,10	773,10

Zuschläge	Ausführung	Zuschlag per m [€]
Brandschutz R 90	Brandschutzplatten umlaufend vormontiert	0,00

Palettenübersicht IP 120

Menge [m/Pal.]

ISOPRO® Typ	Typlänge [mm]	Elementhöhe h [mm]					
		160	180	200	220	240	250
M 10 – M 80	1000	22	18	18	16	14	14
M 10 – M 40 2-teilig	1000	20	20	20	20	20	20
M 50 – M 80 2-teilig	1000	20	20	20	20	20	20
M 90 – M 120	1000	16	16	16	14	12	12
M 90 – M 120 2-teilig	1000	16	16	16	16	16	16
Q 10 – 50	1000	40	36	36	32	32	28
Q 60 – 120	1000	20	18	18	16	16	14
QQ 10 – 50	1000	30	27	27	24	24	21
QQ 60 – 120	1000	20	18	18	16	14	14
QS, QSZ	300	40	36	36	32	28	28
QS, QSZ	400	36	36	32	32	28	28
QS, QSZ	500	28	28	28	24	24	24
D 20 – 100	500 + 500	8	7	6	5	5	4

Unser Synergie-Konzept für Sie

Mit uns profitieren Sie von der gesammelten Erfahrung dreier etablierter Hersteller, die Produkte und Expertise in einem umfassenden Angebot kombinieren. Das ist das PohlCon-Synergie-Konzept.



Full-Service-Beratung

Unser weitreichendes Beraternetzwerk steht Ihnen zu allen Fragen rund um unsere Produkte vor Ort zur Verfügung. Von der Planung bis hin zur Nutzung genießen Sie die persönliche Betreuung durch unsere qualifizierten Mitarbeiterinnen und Mitarbeiter.



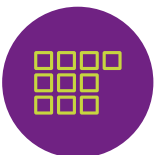
Digitale Lösungen

Unsere digitalen Angebote unterstützen Sie zielgerichtet in der Planung mit unseren Produkten. Von Ausschreibungstexten über CAD-Details und BIM-Daten bis hin zu modernen Softwarelösungen bieten wir Ihnen maßgeschneiderte Unterstützung für Ihre Planung.



7 Anwendungsfelder

Wir denken in ganzheitlichen Lösungen. Deshalb haben wir unsere Produkte für Sie in sieben Anwendungsfelder zusammengefasst, in denen Sie von der Synergie des PohlCon-Produktportfolios profitieren können.



10 Produktkategorien

Um das passende Produkt in unserem umfangreichen Sortiment noch schneller finden zu können, sind die Produkte in zehn Produktkategorien unterteilt. So können Sie zielsicher zwischen unseren Produkten navigieren.



Individuelle Sonderlösungen

Für Ihr Projekt eignet sich kein Serienprodukt auf dem Markt? Außergewöhnliche Herausforderungen meistern wir mit der langjährigen Expertise der drei Herstellermarken im Bereich individueller Lösungen. So realisieren wir gemeinsam einzigartige Bauprojekte.



Alle Rechte vorbehalten. Nachdruck sowie jegliche elektronische Vervielfältigung nur mit unserer schriftlichen Genehmigung. Irrtümer und technische Änderungen vorbehalten. Eine Haftung des Herausgebers, gleich aus welchem Rechtsgrund, ist ausgeschlossen. Mit Erscheinen dieses Dokumentes verlieren alle bisherigen Exemplare ihre Gültigkeit.

PohlCon GmbH

Nobelstr. 51
12057 Berlin

T +49 30 68283-04
F +49 30 68283-383

www.pohlcon.com