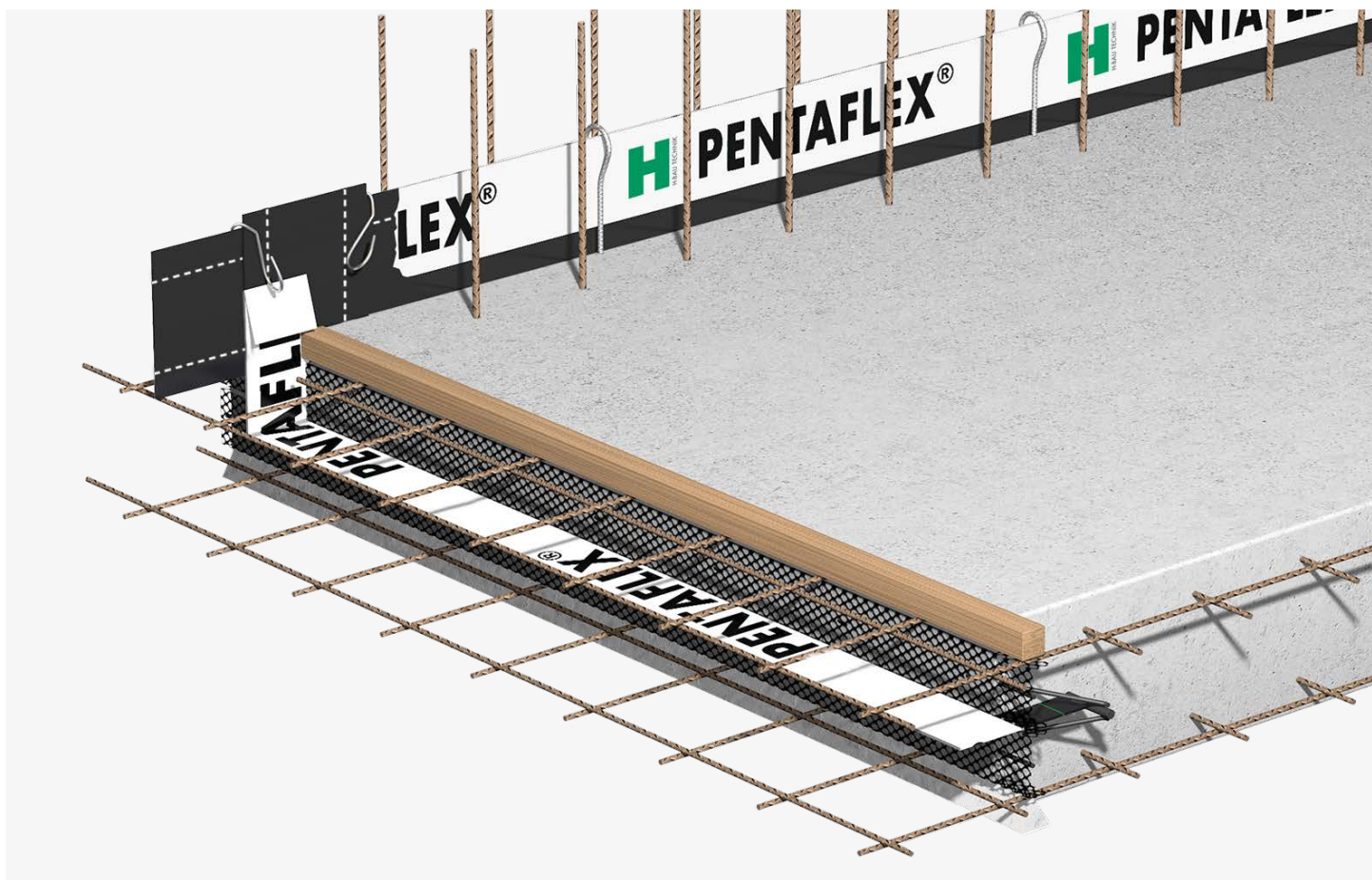


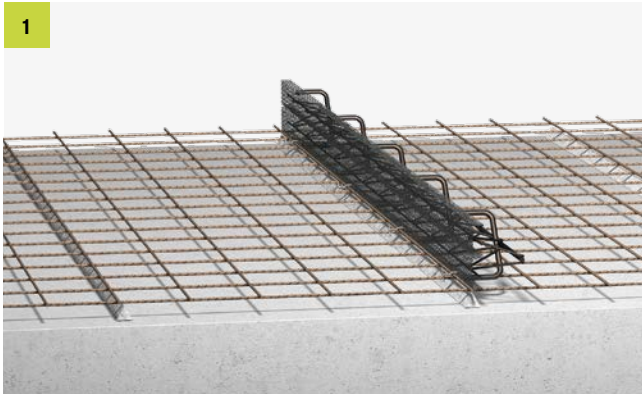
# PENTAFLEX® ABS

Einbauanleitung

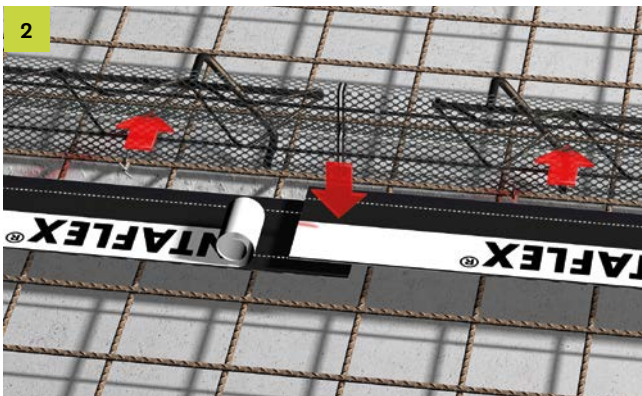


# Boden/Boden, Decke/Decke

## PENTAFLEX® ABS R und ABS V



Einlegen eines geeigneten Abstandhalters, Größe  $c_{nom}$ , auf die Sauberkeitsschicht/Schalung an der Stelle, an der die Arbeitsfuge liegen soll (Ebene der Streckmetallbleche). Einbau der ABS-Elemente auf die untere Bewehrungslage. Einbauart so wählen, dass der Gitterträger in den ersten Betonierabschnitt ragt. Befestigung an der unteren Bewehrung mittels Bindedraht. Bei großen Einbauhöhen das Element mit der Bewehrung verschweißen.

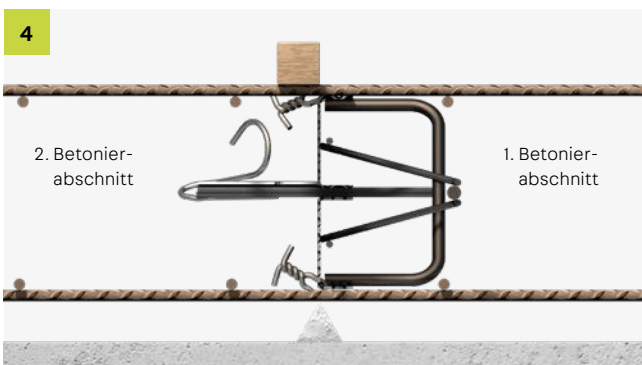


Verlängerung der ABS-Elemente mithilfe von stumpfen Stößen. Folie einseitig oben und unten vom PENTAFLEX® KB Element abziehen und bis zum Anschlag in die Abschalung einschieben. Die Fugenblechstöße sind 50 mm zu überlappen, fest aneinanderzudrücken und mit einer Kreuzklammer zu sichern. Bei Temperaturen unter +5 °C ist die Stoßfläche zu erwärmen.



Verlegen der oberen Bewehrung und Abschalen der oberen Betondeckung. ABS Element an der oberen Bewehrung mittels Bindedraht befestigen.

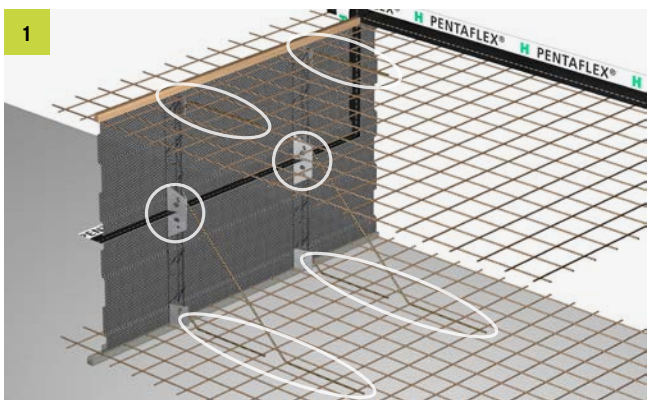
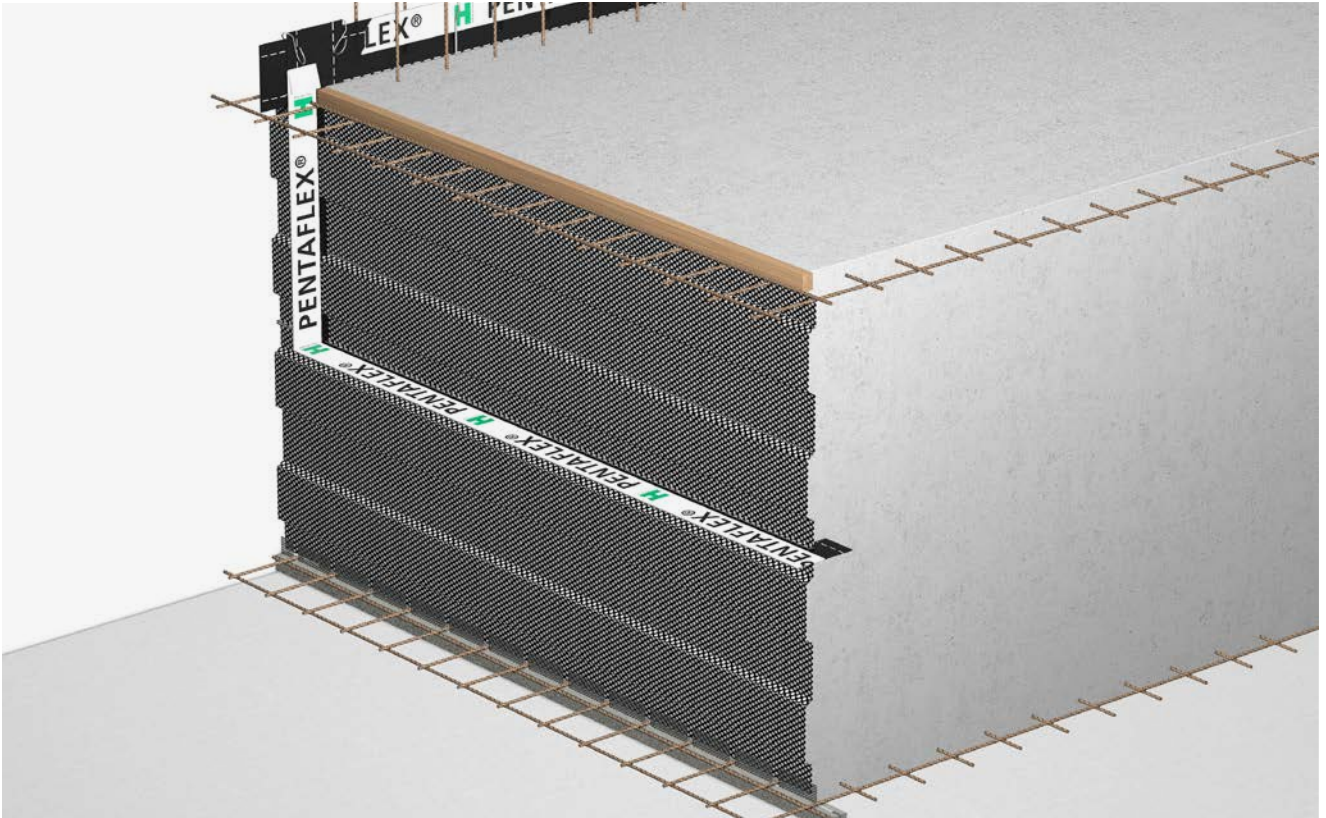
Vor der Betonage des 2. Abschnitts die ober- und unterseitigen Schutzfolien des Fugenblechs abziehen!



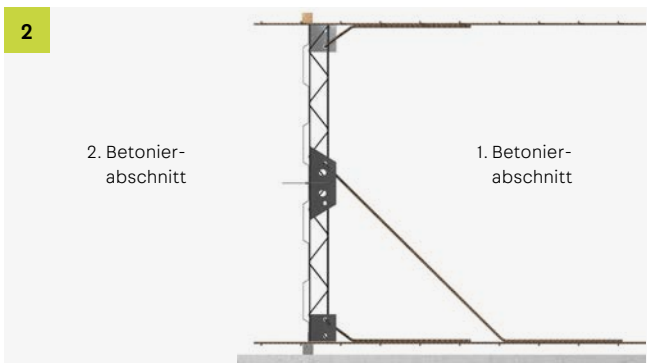
Schematischer Querschnitt der Einbausituation

## PENTAFLEX® ABS V-S

### Verstärkte Ausführung ab E-Maß = 600 mm



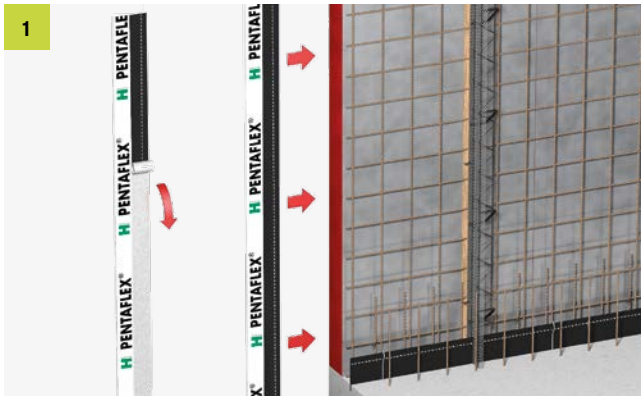
Bei großen Einbauhöhen (z.B. ABS V-S Elemente) das Element mit der Bewehrung verschweißen bzw. mit einer geeigneten Rückverankerung an der Bewehrung befestigen. Die Rückverankerung wird an jedem senkrechten Gitterträger des Elements an drei Punkten (unten/Mitte/oben) empfohlen. Gegebenenfalls Abschalelement gegen den Frischbeton- druck zusätzlich absprießen. Bei Bedarf Lagesicherung des PENTAFLEX® Fugenblechs vorsehen.



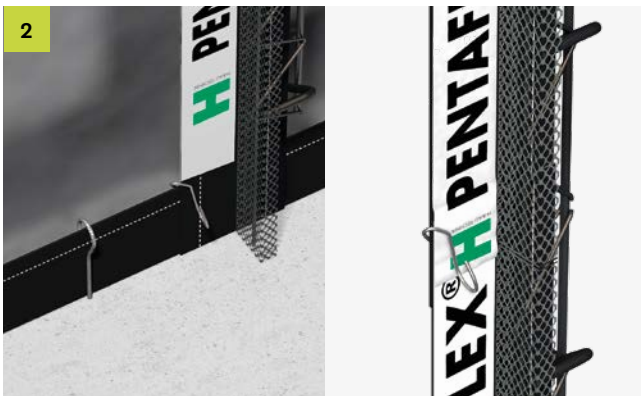
Schematischer Querschnitt der Einbausituation

# Wand/Wand

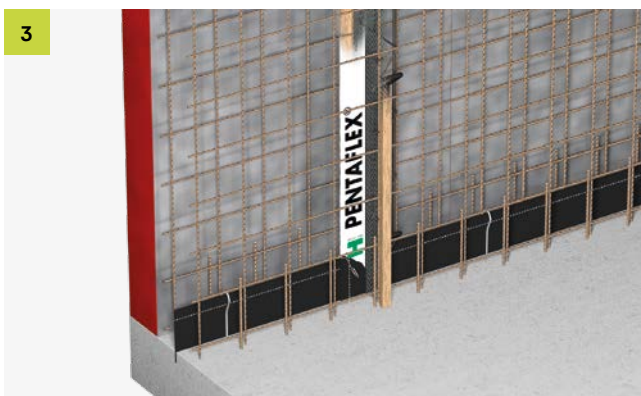
## PENTAFLEX® ABS R und ABS V



Äußere Schalung stellen und an der Position der Arbeitsfuge Trapezleiste anbringen. Äußere Bewehrung einbringen. WU-taugliche Abstandhalter verwenden! ABS Element über das PENTAFLEX® KB der Boden/Wand-Fuge stellen und mit der Bewehrung verrödeln oder verschweißen. Schutzpapier im Bereich des ersten Betonierabschnittes beidseitig abziehen und das Blech bis zum Anschlag in die Abschalung einstecken.



Stöße sind 50 mm zu überlappen. Bei Temperaturen unter +5 °C ist die Stoßstelle zu erwärmen. Anschluss mit Kreuzklammer sichern.



Innere Bewehrung einstellen und mit dem ABS Element verbinden (Bindedraht, schweißen). Trapezleiste befestigen und Schalung schließen. WU-taugliche Spannstellen verwenden.



Vor dem Einschalen des zweiten Betonierabschnittes die restliche Schutzfolie des PENTAFLEX® KB entfernen, Bauteil bewehren und Schalung schließen.



Irrtümer und technische Änderungen vorbehalten. Nachdruck sowie jegliche elektronische Vervielfältigung nur mit unserer schriftlichen Genehmigung. Mit Erscheinen dieser Drucksache verlieren alle vorhergehenden Unterlagen ihre Gültigkeit.

© PohlCon | PC-LIT-MA-PENTAFLEX-ABS-DE | 06-2022 | 1. | 06-2022 | 2.000 | WEST

**PohlCon GmbH**  
Nobelstraße 51  
12057 Berlin

T +49 30 68283-04  
F +49 30 68283-383

[www.pohlcon.com](http://www.pohlcon.com)