



UEBD R MR

Blind-Kassetteneinheit, Maschinenreinigung, 3-fach, rund, nivellierbar

Bei UEBD R MR handelt es sich um 3-fache, runde Blind-Kassetteneinheiten mit Stoßkante. Als nivellierbare Kassetteneinbaurahmen mit Blind-Einlagekassette und Gummidichtung werden sie in Bodendosen, Montagedeckel und Doppel- oder Hohlraumbodenöffnungen eingebaut. Die Einheiten sind für Räume mit Büroverkehrslasten ausgelegt und eignen sich für nass gepflegte Böden, die mit Bodenreinigungsmaschinen gesäubert werden. Die Kassette und der Rahmen der UEBD R MR sind aus Edelstahl V2A gefertigt.



Nass gepflegt



Belastungsanforderungen gemäß: DIN EN 50085

Edelstahl, Werkstoff Nr. 1.4301 (V2A)

Artikel	Typ	H	H _{min}	N	D	P _{max}	ØE	IP _n	T	G
UEBD 25-R-MR	Kassetteneinheit Maschinenreinigung,	29 mm	110 mm	55 mm	304 mm	2.00 kN	307 mm	IP 66	22 mm	2.735 kg

H: Höhe

H_{min}: min. Einbauhöhe

N: Nivellierbereich

D: Durchmesser (mm)

P_{max}: max. Belastung

ØE: Einbaumaß rund

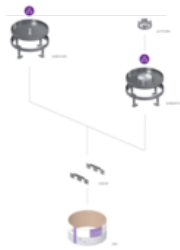
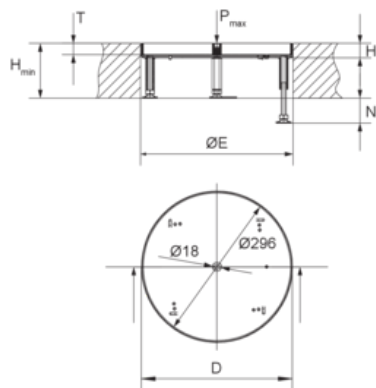
IP_n: IP-Schutzgrad im nicht genutzten Zustand

T: Tiefe der Bodenbelagausparung

G: Gewicht je Lagermengeneinheit



DETAIL- UND ANWENDUNGSBILDER



OPTIONALES ZUBEHÖR

UBDSLFL, UGM SLF

